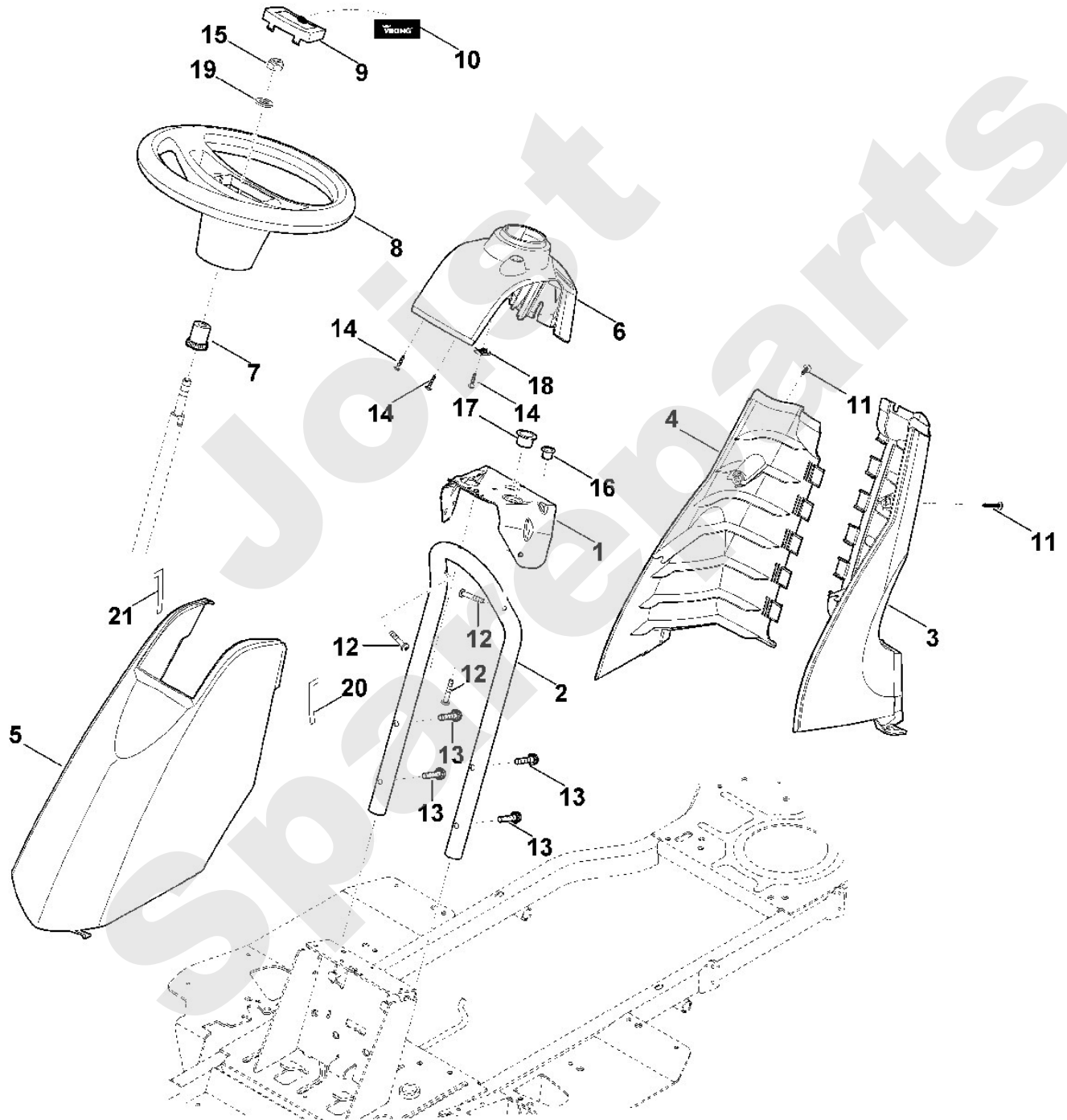


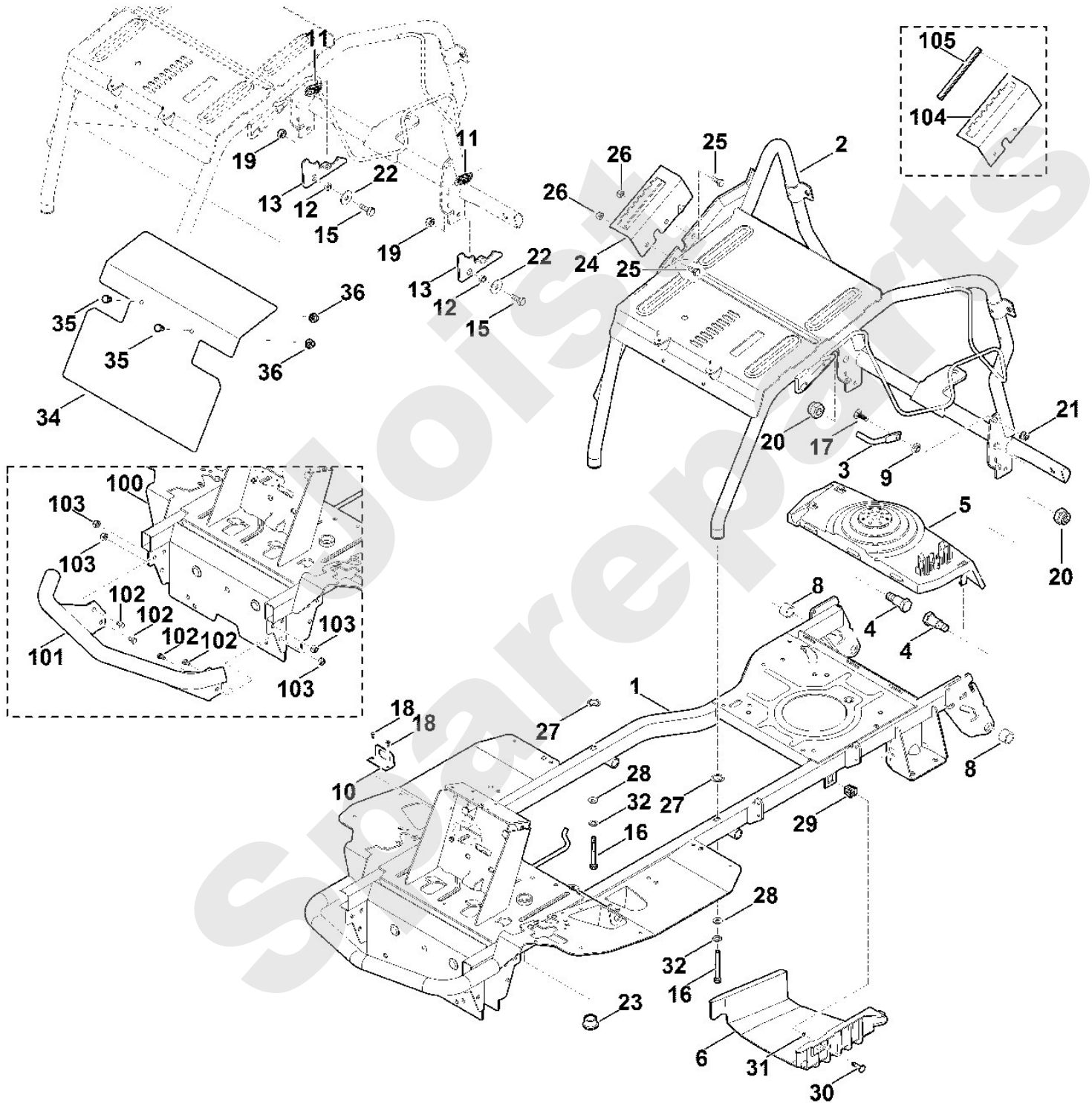
Rasentraktoren / Rasentraktoren / MR 4082.0
Stückliste (1/20): A - Rahmen

| Art.Nr. | Artikel | Bild-Nr. | Stk-Zahl |
|---------------|--|----------|----------|
| 6140 700 3122 | Benennung: Rahmen | 1 | 1 |
| 6140 700 3125 | Benennung: Rahmen Oberteil | 2 | 1 |
| 6140 703 6730 | Benennung: Hebel | 3 | 1 |
| 6140 703 9020 | Benennung: Bolzen | 4 | 2 |
| 6140 706 0800 | Benennung: Schutzhaube | 5 | 1 |
| 6140 706 2110 | Benennung: Abdeckhaube | 6 | 1 |
| 6140 763 3000 | Benennung: Lagerbuchse | 8 | 2 |
| 6140 763 3200 | Benennung: Bundbuchse | 9 | 1 |
| 6170 435 6110 | Benennung: Halteblech | 10 | 1 |
| 6170 703 5120 | Benennung: Zugfeder | 11 | 2 |
| 6170 763 0720 | Benennung: Distanzhülse | 12 | 2 |
| 6170 763 6010 | Benennung: Rasthebel | 13 | 2 |
| 9008 318 1800 | Benennung: Sechskantschraube M8x20 (21 - 25 Nm) | 15 | 2 |
| 0000 703 3720 | Benennung: Sechskantschraube mit Freidrehung M8x65 (21 - 25 N) | 16 | 2 |
| 9027 068 1830 | Benennung: Flachrundschrabe M8x25 | 17 | 1 |
| 9039 488 0661 | Benennung: Schneidschraube M4x10 | 18 | 2 |
| 9212 260 1100 | Benennung: Sechskantmutter M8 | 19 | 2 |
| 9212 260 1500 | Benennung: Sechskantmutter M14 | 20 | 2 |
| 9216 261 1100 | Benennung: Sechskantmutter M8 | 21 | 1 |
| 9307 021 0180 | Benennung: Scheibe 8,4 | 22 | 2 |
| 6170 162 3700 | Benennung: Lagerbuchse | 23 | 1 |
| 6140 703 9511 | Benennung: Rastenblech | 24 | 1 |
| 9008 318 1800 | Benennung: Sechskantschraube M8x20 (21 - 25 Nm) | 25 | 2 |
| 9212 260 1100 | Benennung: Sechskantmutter M8 | 26 | 2 |
| 0000 958 7201 | Benennung: Sicherungsscheibe | 27 | 2 |
| 9310 021 0180 | Benennung: Scheibe 8,4 | 28 | 2 |
| 9309 021 0180 | Benennung: * Scheibe 8,4 Bis. Masch. Nr.: 4 32 815 728 TI: (48.2011) | 28 | 2 |
| 0000 952 0201 | Benennung: Snap-In Einrastgegenstück | 29 | 1 |
| 0000 952 0202 | Benennung: Verschlusszapfen | 30 | 1 |
| 0000 952 0203 | Benennung: Push-On Sicherungsring | 31 | 1 |
| 9330 630 0180 | Benennung: Fächerscheibe 8,4 | 32 | 2 |
| 6140 145 3700 | Benennung: Schutzblech TI: (55.2015) | 34 | 1 |
| 9008 318 1270 | Benennung: Sechskantschraube M6x14 TI: (55.2015) | 35 | 2 |
| 9216 261 0901 | Benennung: Sechskantmutter M6 TI: (55.2015) | 36 | 2 |
| 6140 700 3121 | Benennung: * Rahmen TI: (69.2014) | 100 | 1 |
| 6140 700 3120 | Benennung: * Rahmen TI: (60.2014) | 100 | 1 |
| 6140 760 7300 | Benennung: * Stoßstange TI: (69.2014) | 101 | 1 |
| 9008 318 1780 | Benennung: * Sechskantschraube M8x16 (21 - 25 Nm) TI: (69.2014) | 102 | 4 |
| 9212 260 1100 | Benennung: * Sechskantmutter M8 TI: (69.2014) | 103 | 4 |
| 6140 703 9510 | Benennung: * Rastenblech TI: (21.2016) | 104 | 1 |
| 6140 706 7300 | Benennung: * Schutzleiste TI: (21.2016) | 105 | 1 |

Rasentraktoren / Rasentraktoren / MR 4082.0
Stückliste (2/20): B - Armaturenbrett

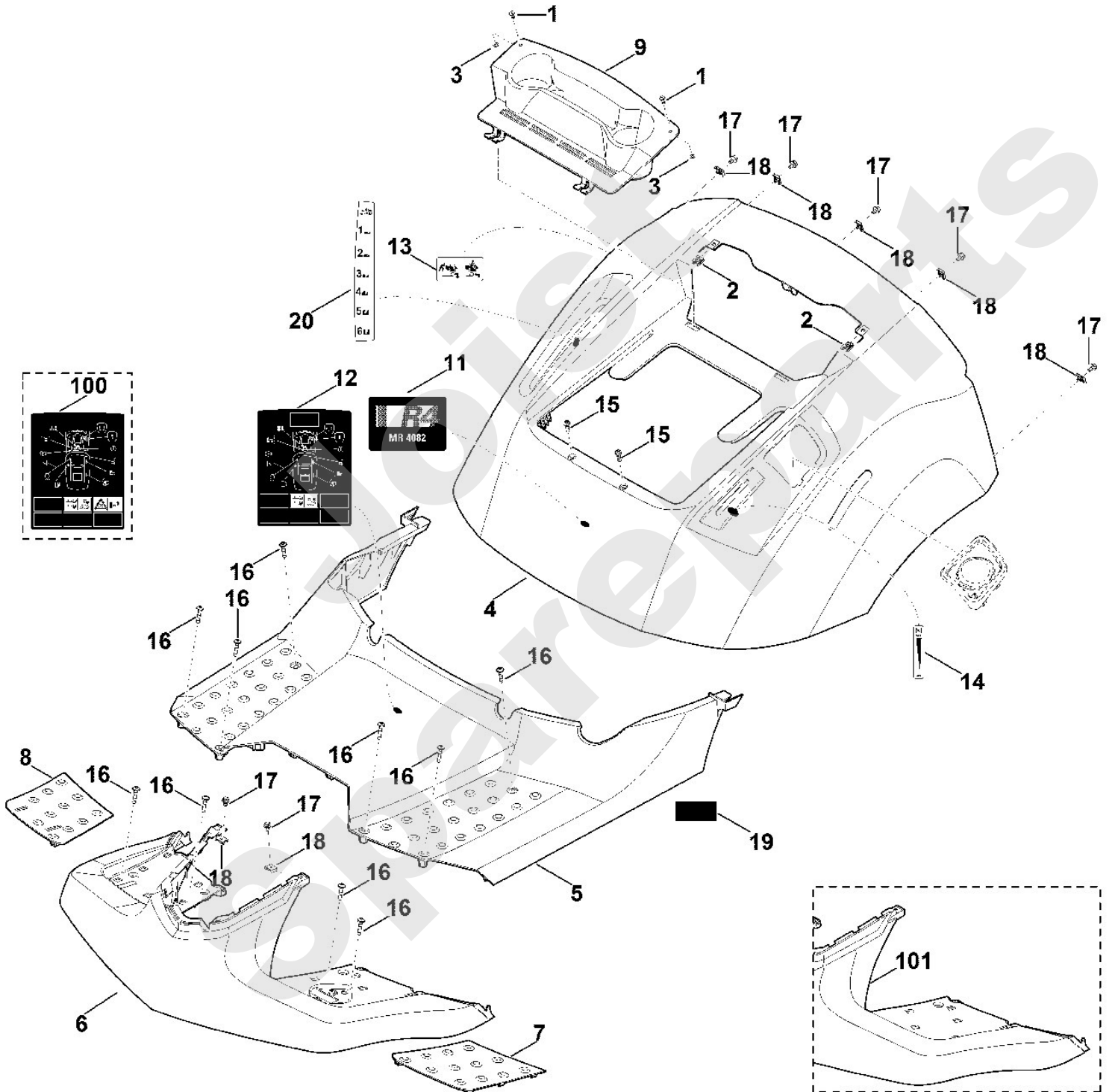
| Art.Nr. | Artikel | Bild-Nr. | Stk-Zahl |
|---------------|--|----------|----------|
| 6140 703 6210 | Benennung: Konsole | 1 | 1 |
| 6140 703 9111 | Benennung: Rohr | 2 | 1 |
| 6140 703 9110 | Benennung: * Rohr TI: (60.2014) | 2 | 1 |
| 6140 706 0720 | Benennung: Abdeckung links | 3 | 1 |
| 6140 706 0725 | Benennung: Abdeckung rechts | 4 | 1 |
| 6140 700 2100 | Benennung: Haube | 5 | 1 |
| 6140 706 2705 | Benennung: * Haube Bis. Masch. Nr.: 4 32 919 482 TI: (57.2011) | 5 | 1 |
| 6140 706 6200 | Benennung: Armaturenbrett | 6 | 1 |
| 6170 703 5800 | Benennung: Verbindungsstück | 7 | 1 |
| 6170 760 0200 | Benennung: Lenkrad | 8 | 1 |
| 6170 760 2600 | Benennung: Kappe | 9 | 1 |
| 6170 967 4410 | Benennung: Aufkleber VIKING | 10 | 1 |
| 9039 488 1287 | Benennung: Schneidschraube M6x22 (2,5 - 3,5 Nm) | 11 | 2 |
| 9039 488 1380 | Benennung: Schneidschraube M6x35 | 12 | 3 |
| 9039 488 1846 | Benennung: Schneidschraube M8x35 (12 - 15 Nm) | 13 | 4 |
| 9104 007 4289 | Benennung: Schneidschraube P5x20 | 14 | 3 |
| 9212 260 1400 | Benennung: Sechskantmutter M12 | 15 | 1 |
| 9533 003 9223 | Benennung: Bundbuchse | 16 | 1 |
| 9533 003 9246 | Benennung: Bundbuchse | 17 | 1 |
| 9991 003 0712 | Benennung: Aufsteckmutter 4,8 | 18 | 1 |
| 9291 020 0220 | Benennung: Scheibe 13 | 19 | 1 |
| 6140 967 4450 | Benennung: Aufkleber links | 20 | 1 |
| 6140 967 4455 | Benennung: Aufkleber rechts | 21 | 1 |





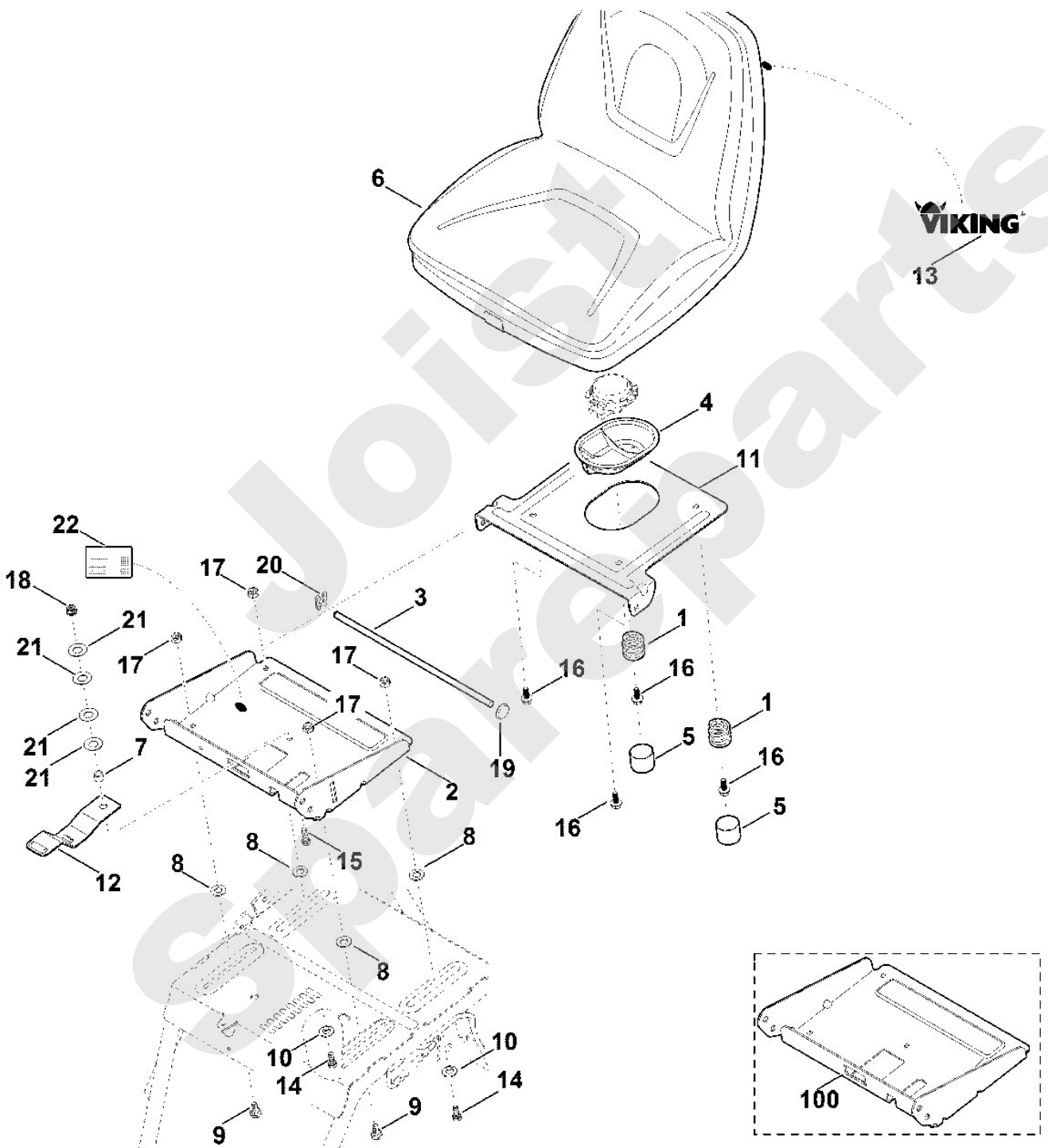
Rasentraktoren / Rasentraktoren / MR 4082.0
Stückliste (3/20): C - Verkleidung

| Art.Nr. | Artikel | Bild-Nr. | Stk-Zahl |
|---------------|--|----------|----------|
| 0000 952 0200 | Benennung: Verschlusszapfen | 1 | 2 |
| 0000 955 0600 | Benennung: Aufsteckmutter | 2 | 2 |
| 0000 958 7200 | Benennung: Sicherungsscheibe | 3 | 2 |
| 6140 706 0700 | Benennung: Abdeckung | 4 | 1 |
| 6140 780 2000 | Benennung: Abdeckung | 5 | 1 |
| 6140 780 2000 | Benennung: * Abdeckung Bis. Masch. Nr.: 4 32 752 177 TI: (35.2011) | 5 | 1 |
| 6140 706 0732 | Benennung: Abdeckung | 6 | 1 |
| 6140 706 0731 | Benennung: * Abdeckung TI: (23.2016) | 6 | 1 |
| 6140 706 5400 | Benennung: Fußmatte links | 7 | 1 |
| 6140 706 5405 | Benennung: Fußmatte rechts | 8 | 1 |
| 6140 706 9100 | Benennung: Einsatz | 9 | 1 |
| 6140 967 3800 | Benennung: Typenbezeichnung MR 4082 | 11 | 1 |
| 6140 967 4401 | Benennung: Warnhinweis | 12 | 1 |
| 6140 967 4420 | Benennung: Aufkleber | 13 | 1 |
| 6140 967 4430 | Benennung: Aufkleber | 14 | 1 |
| 9039 488 1287 | Benennung: Schneidschraube M6x22 (4 - 6 Nm) | 15 | 2 |
| 9039 488 1290 | Benennung: Schneidschraube M6x30 (4 - 6 Nm) | 16 | 10 |
| 9018 318 1250 | Benennung: Sechskantschraube M6x10 (3 - 4 Nm) | 17 | 7 |
| 9286 003 1000 | Benennung: Aufsteckmutter M6 | 18 | 7 |
| 6170 967 4415 | Benennung: Aufkleber | 19 | 1 |
| 6140 967 4440 | Benennung: Aufkleber | 20 | 1 |
| 6140 967 4400 | Benennung: * Warnhinweis Bis. Masch. Nr.: 4 32 752 177 TI: (35.2011) | 100 | 1 |
| 6140 706 0730 | Benennung: * Abdeckung TI: (60.2014) | 101 | 1 |



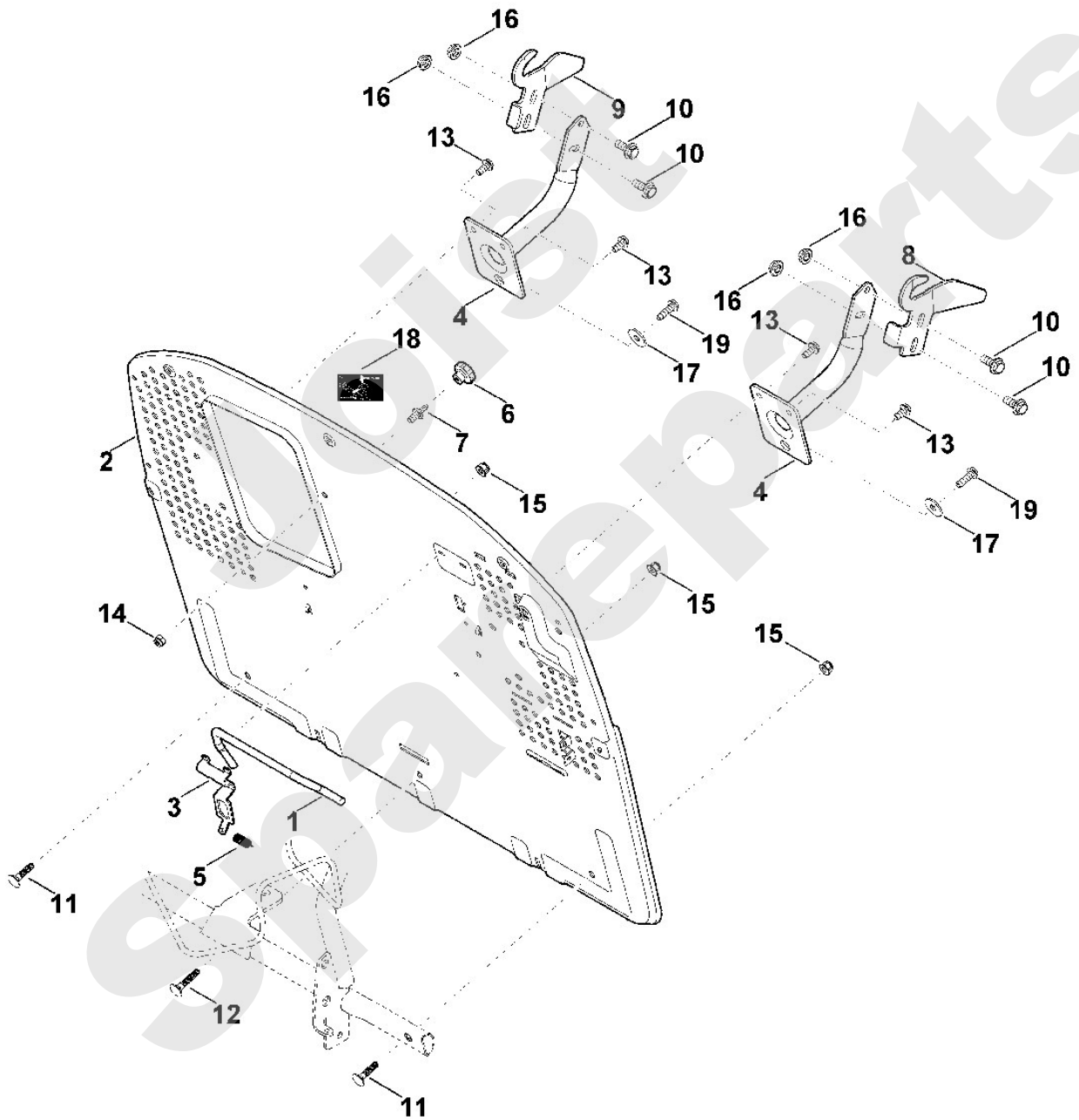
Rasentraktoren / Rasentraktoren / MR 4082.0
Stückliste (4/20): D - Sitz

| Art.Nr. | Artikel | Bild-Nr. | Stk-Zahl |
|---------------|--|----------|----------|
| 6140 703 6400 | Benennung: Druckfeder | 1 | 2 |
| 6140 763 4201 | Benennung: Verstellelement | 2 | 1 |
| 6170 703 1750 | Benennung: Stange | 3 | 1 |
| 6170 706 0730 | Benennung: Abdeckung | 4 | 1 |
| 6170 708 7410 | Benennung: Kappe | 5 | 2 |
| 6170 760 0301 | Benennung: Sitz | 6 | 1 |
| 6170 763 0710 | Benennung: Distanzhülse | 7 | 1 |
| 6170 763 0900 | Benennung: Scheibe | 8 | 4 |
| 6170 763 2210 | Benennung: Führungsstück (13 - 15 Nm) | 9 | 2 |
| 6170 763 3700 | Benennung: Distanzring | 10 | 2 |
| 6170 763 5440 | Benennung: Halteblech | 11 | 1 |
| 6170 763 6000 | Benennung: Rasthebel | 12 | 1 |
| 6170 967 4460 | Benennung: Aufkleber | 13 | 1 |
| 9008 318 1800 | Benennung: Sechskantschraube M8x20 (13 - 15 Nm) | 14 | 2 |
| 9008 318 1800 | Benennung: Sechskantschraube M8x20 (9 - 11 Nm) | 15 | 1 |
| 9018 318 1802 | Benennung: Sechskantschraube M8x20 (9 - 11 Nm) | 16 | 4 |
| 9212 260 1100 | Benennung: Sechskantmutter M8 | 17 | 4 |
| 9214 261 1105 | Benennung: Sicher Mutter M8 | 18 | 1 |
| 9417 021 7530 | Benennung: Schnellbefestigung | 19 | 1 |
| 9460 620 8030 | Benennung: Sicherungsscheibe SL-10 | 20 | 1 |
| 9485 648 1750 | Benennung: Tellerfeder B25 | 21 | 4 |
| 6140 967 0101 | Benennung: Typenschild MR 4082.0 | 22 | 1 |
| 6140 967 0100 | Benennung: * Typenschild MR 4082.0 Bis. Masch. Nr.: 4 32 910 278 TI: (57.2011) | 22 | 1 |
| 6140 763 4200 | Benennung: * Verstellelement TI: (44.2016) | 100 | 1 |



**Rasentraktoren / Rasentraktoren / MR 4082.0
Stückliste (5/20): E - Rückwand**

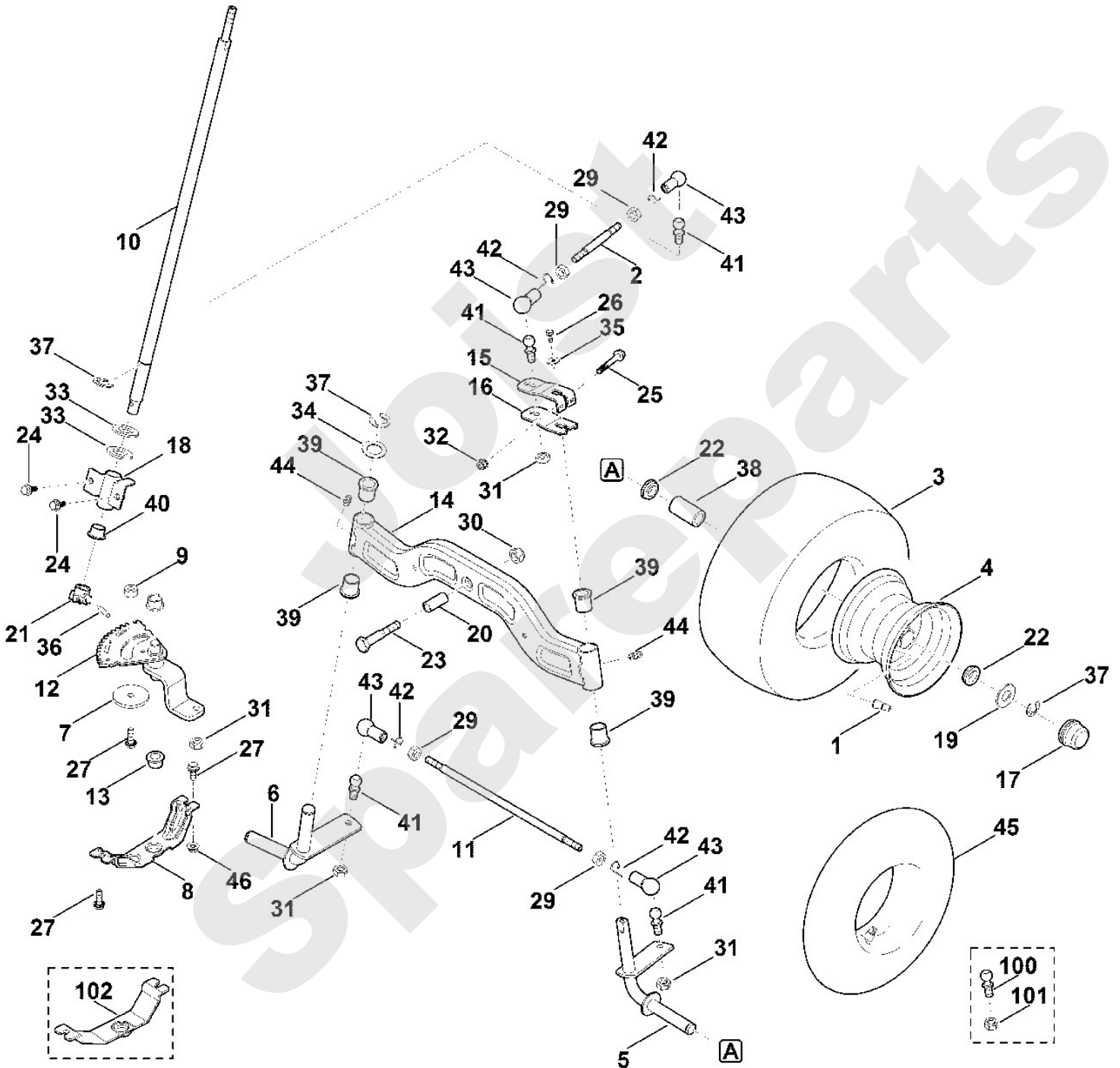
| Art.Nr. | Artikel | Bild-Nr. | Stk-Zahl |
|----------------|--|-----------------|-----------------|
| 6140 435 1500 | Benennung: Bügel | 1 | 1 |
| 6140 763 1100 | Benennung: Rückwand | 2 | 1 |
| 6170 435 6100 | Benennung: Halteblech | 3 | 1 |
| 6170 700 6801 | Benennung: Halter | 4 | 2 |
| 6170 703 5130 | Benennung: Zugfeder | 5 | 1 |
| 6170 760 1800 | Benennung: Drehgriff | 6 | 1 |
| 6170 763 2310 | Benennung: Arretierbolzen | 7 | 1 |
| 6170 763 5902 | Benennung: Führungsblech links | 8 | 1 |
| 6170 763 5907 | Benennung: Führungsblech rechts | 9 | 1 |
| 9018 318 2361 | Benennung: Sechskantschraube M10x20 (28 - 32 Nm) | 10 | 4 |
| 9027 068 1880 | Benennung: Schraube M8x35 (13 - 17 Nm) | 11 | 2 |
| 9027 068 1930 | Benennung: Flachrundschrabe M8x45 (13 - 17 Nm) | 12 | 1 |
| 9039 488 1838 | Benennung: Schneidschraube M8x25 (13 - 17 Nm) | 13 | 4 |
| 9212 260 1100 | Benennung: Sechskantmutter M8 | 14 | 1 |
| 9216 261 1100 | Benennung: Sechskantmutter M8 | 15 | 3 |
| 9220 260 8506 | Benennung: Sechskantmutter M10 | 16 | 4 |
| 9307 021 0180 | Benennung: Scheibe 8,4 | 17 | 2 |
| 6170 967 4405 | Benennung: Aufkleber | 18 | 1 |
| 9039 488 1900 | Benennung: Schneidschraube M8x40 (13 - 17 Nm) | 19 | 2 |



Rasentraktoren / Rasentraktoren / MR 4082.0

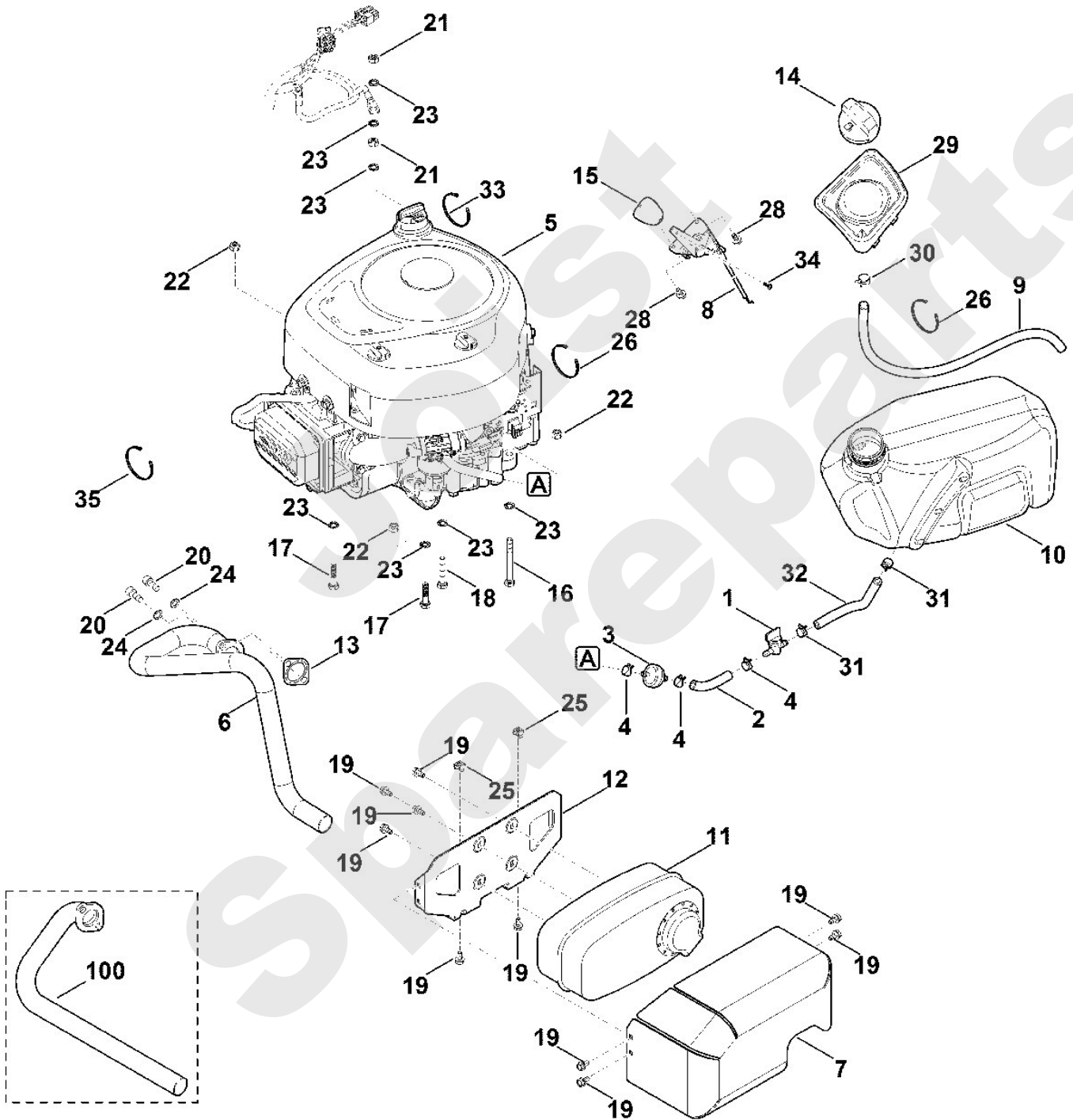
Stückliste (6/20): F - Lenkung, Vorderrad

| Art.Nr. | Artikel | Bild-Nr. | Stk-Zahl |
|---------------|---|----------|----------|
| 6140 700 0400 | Benennung: Rad kpl. 13" Paarweise tauschen, nach Tausch Mähwe | | 2 |
| 6170 007 1015 | Benennung: Satz Kugelzapfen TI: (59.2013) | | 1 |
| 0000 731 7700 | Benennung: Ventil | 1 | 2 |
| 6140 703 1730 | Benennung: Stange | 2 | 1 |
| 6140 704 9510 | Benennung: Reifen 13x5.0-6 Paarweise tauschen, nach Tausch Mä | 3 | 2 |
| 6140 760 3910 | Benennung: Felge | 4 | 2 |
| 6140 760 5000 | Benennung: Achsschenkel links | 5 | 1 |
| 6140 760 5005 | Benennung: Achsschenkel rechts | 6 | 1 |
| 6140 763 0900 | Benennung: Scheibe | 7 | 1 |
| 6140 760 5201 | Benennung: Lagerung | 8 | 1 |
| 6140 763 3400 | Benennung: Buchse | 9 | 1 |
| 6140 763 3520 | Benennung: Welle | 10 | 1 |
| 6140 763 5700 | Benennung: Spurstange | 11 | 1 |
| 6140 780 3600 | Benennung: Zahnsegment | 12 | 1 |
| 6170 162 3700 | Benennung: Lagerbuchse | 13 | 1 |
| 6170 700 2405 | Benennung: Achse kpl. | 14 | 1 |
| 6170 703 6711 | Benennung: Hebel | 15 | 1 |
| 6170 703 6716 | Benennung: Hebel | 16 | 1 |
| 6170 708 7420 | Benennung: Kappe | 17 | 2 |
| 6170 760 5200 | Benennung: Lagerung | 18 | 1 |
| 6170 763 0910 | Benennung: Scheibe 42 | 19 | 2 |
| 6170 763 3010 | Benennung: Lagerbuchse | 20 | 1 |
| 6170 763 6100 | Benennung: Ritzel | 21 | 1 |
| 6170 764 2700 | Benennung: Bundbuchse | 22 | 4 |
| 9007 319 3080 | Benennung: Sechskantschraube M12x60 (21 - 25 Nm) | 23 | 1 |
| 9018 318 1801 | Benennung: Sechskantschraube M8x20 (23 - 27 Nm) | 24 | 2 |
| 9018 318 1960 | Benennung: Sechskantschraube M8x55 (19 - 21 Nm) | 25 | 1 |
| 9039 488 0996 | Benennung: Schneidschraube M6x12 (8 - 12 Nm) | 26 | 1 |
| 9039 488 1838 | Benennung: Schneidschraube M8x25 (12 - 13 Nm) | 27 | 3 |
| 9210 261 1300 | Benennung: Sechskantmutter M10 | 29 | 4 |
| 9212 263 1400 | Benennung: Sechskantmutter M12 (21 - 25 Nm) | 30 | 1 |
| 9212 263 1301 | Benennung: Sechskantmutter M10x1 (43 - 47 Nm) | 31 | 4 |
| 9216 261 1100 | Benennung: Sechskantmutter M8 | 32 | 1 |
| 9296 021 1694 | Benennung: Passscheibe 20x28x1,5 | 33 | 2 |
| 9291 021 0330 | Benennung: Scheibe 21 | 34 | 1 |
| 9307 021 0140 | Benennung: Scheibe 6,4 | 35 | 1 |
| 9384 620 3120 | Benennung: Spannstift 6x24 | 36 | 1 |
| 9460 624 1500 | Benennung: Sicherscheibe 15 | 37 | 4 |
| 9512 003 4660 | Benennung: Nadelkranz 20x30x65 | 38 | 2 |
| 9533 003 0000 | Benennung: Buchse | 39 | 4 |
| 9533 003 9246 | Benennung: Bundbuchse | 40 | 1 |
| 9666 003 5114 | Benennung: Kugelzapfen M10x1 C16 | 41 | 4 |
| 9666 003 7016 | Benennung: Sicherungsbügel | 42 | 4 |
| 9666 003 7024 | Benennung: Kugelpfanne B16 | 43 | 4 |
| 9794 003 1851 | Benennung: Nippel M6 (8 - 12 Nm) | 44 | 2 |
| 0000 704 6790 | Benennung: Schlauch 13x5,0 - 6 | 45 | 2 |
| 9220 263 1100 | Benennung: Sechskantmutter M8 | 46 | 1 |
| 9666 003 5113 | Benennung: * Kugelzapfen C16 Bis. Masch. Nr.: 4 34 016 810 TI: (59.2013) | 100 | 4 |
| 9214 261 1305 | Benennung: * Sicher Mutter M10 (43 - 47 Nm) Bis. Masch. Nr.: 4 34 016 810 TI: (59.2013) | 101 | 4 |
| 6140 760 5200 | Benennung: * Lagerung TI: (05.2016) | 102 | 1 |



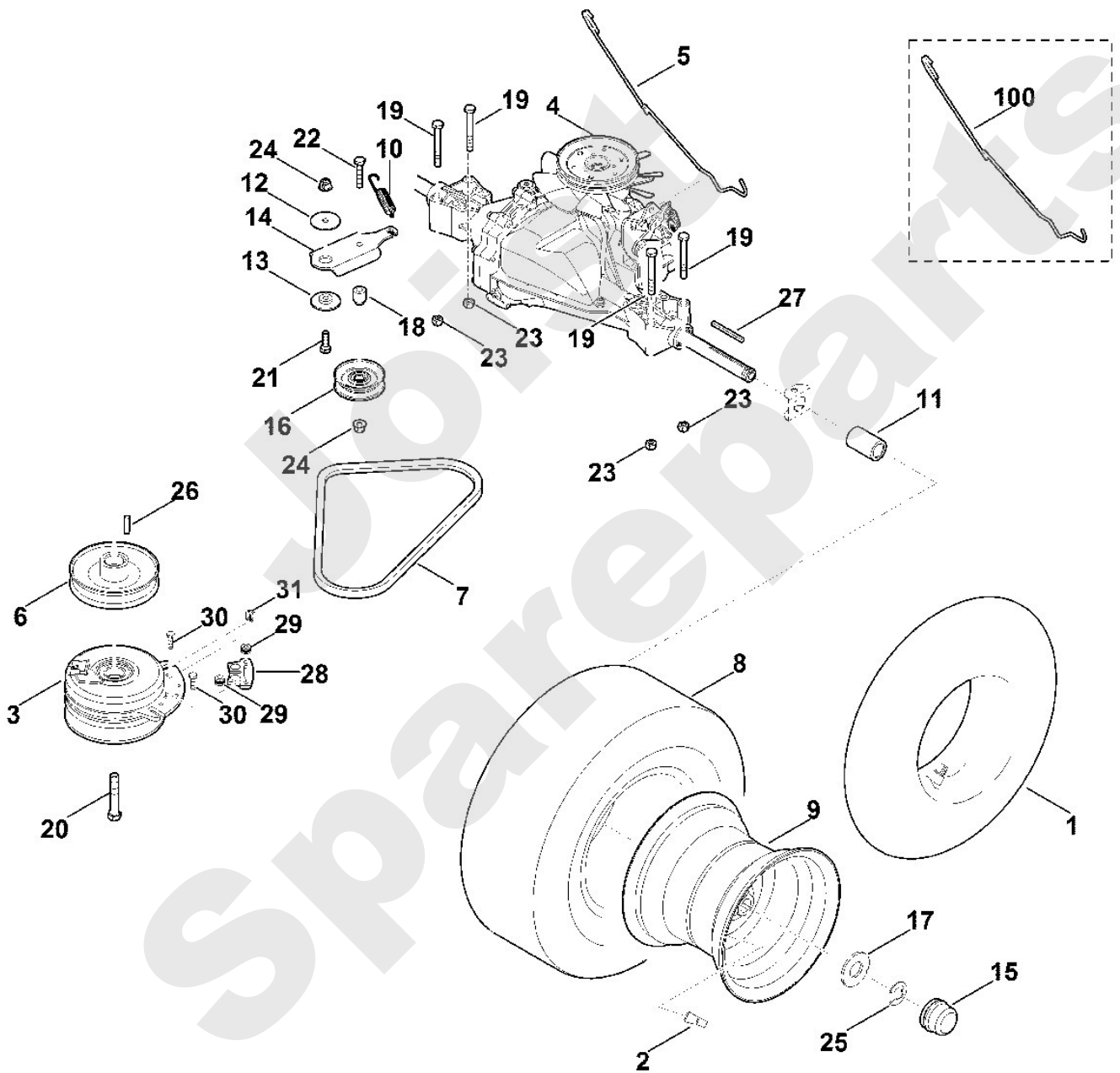
Rasentraktoren / Rasentraktoren / MR 4082.0
Stückliste (7/20): G - Motor, Tank

| Art.Nr. | Artikel | Bild-Nr. | Stk-Zahl |
|---------------|---|----------|----------|
| 6140 007 1020 | Benennung: Satz Krümmer | | 1 |
| 0000 350 1000 | Benennung: Kraftstoffhahn | 1 | 1 |
| 0000 358 0808 | Benennung: Kraftstoffschlauch | 2 | 1 |
| 0000 358 1808 | Benennung: Kraftstofffilter | 3 | 1 |
| 0000 988 9100 | Benennung: Schlauchschelle | 4 | 3 |
| 6140 011 1800 | Benennung: B&S, Vier-Takt-Motor 21B807-0135-B1, 21B807-0137-B | 5 | 1 |
| 6140 140 2501 | Benennung: Krümmer | 6 | 1 |
| 6140 146 6000 | Benennung: Auspuffschutz | 7 | 1 |
| 6140 180 1100 | Benennung: Gaszug | 8 | 1 |
| 6140 350 2720 | Benennung: Kraftstoffschlauch | 9 | 1 |
| 6140 350 0400 | Benennung: Kraftstofftank | 10 | 1 |
| 6140 140 0600 | Benennung: Schalldämpfer | 11 | 1 |
| 6170 146 7300 | Benennung: Abdeckblech | 12 | 1 |
| 6170 149 0600 | Benennung: Auspuffdichtung | 13 | 1 |
| 6140 350 1500 | Benennung: Tankverschluss | 14 | 1 |
| 6170 350 1500 | Benennung: * Tankverschluss Bis. Masch. Nr.: 4 33 406 207 TI: (43.2012) | 14 | 1 |
| 6170 180 2800 | Benennung: Griffstück | 15 | 1 |
| 6170 989 8100 | Benennung: * Griffstück Bis. Masch. Nr.: 4 33 702 566 TI: (11.2013) | 15 | 1 |
| 9008 319 2000 | Benennung: Sechskantschraube M8x75 | 16 | 1 |
| 9008 319 1880 | Benennung: Sechskantschraube M8x35 | 17 | 2 |
| 9008 319 1930 | Benennung: Sechskantschraube M8x45 | 18 | 1 |
| 9039 488 0996 | Benennung: Schneidschraube M6x12 | 19 | 10 |
| 9045 319 1795 | Benennung: Zylinderschraube 5/16"x3/4" (18 - 20 Nm) | 20 | 2 |
| 9210 259 1100 | Benennung: Sechskantmutter M8 (21 - 25 Nm) | 21 | 2 |
| 9212 260 1100 | Benennung: Sechskantmutter M8 | 22 | 3 |
| 9330 630 0180 | Benennung: Fächerscheibe 8,4 | 23 | 7 |
| 9460 624 4030 | Benennung: Sicherungsscheibe 8,4 | 24 | 2 |
| 9991 003 1045 | Benennung: Käfigmutter M6 | 25 | 2 |
| 0751 010 7232 | Benennung: Kabelbinder | 26 | 2 |
| 9039 488 0950 | Benennung: Schneidschraube M5x8 | 28 | 2 |
| 6140 760 7400 | Benennung: Einsatz | 29 | 1 |
| 0000 988 9100 | Benennung: Schlauchschelle | 30 | 1 |
| 0000 988 9100 | Benennung: Schlauchschelle | 31 | 2 |
| | Benennung: Kraftstoffschlauch | 32 | 1 |
| 0751 010 7232 | Benennung: Kabelbinder Ab. Masch. Nr.: 4 33 665 372 TI: (07.2013) | 33 | 1 |
| 9104 003 3003 | Benennung: Schneidschraube P4x12 Ab. Masch. Nr.: 4 33 702 566 TI: (11.2013) | 34 | 1 |
| 0751 010 7232 | Benennung: Kabelbinder TI: (55.2015) | 35 | 1 |
| 6140 140 2500 | Benennung: * Krümmer TI: (55.2015) | 100 | 1 |



Rasentraktoren / Rasentraktoren / MR 4082.0
Stückliste (8/20): H - Getriebe, Hinterrad

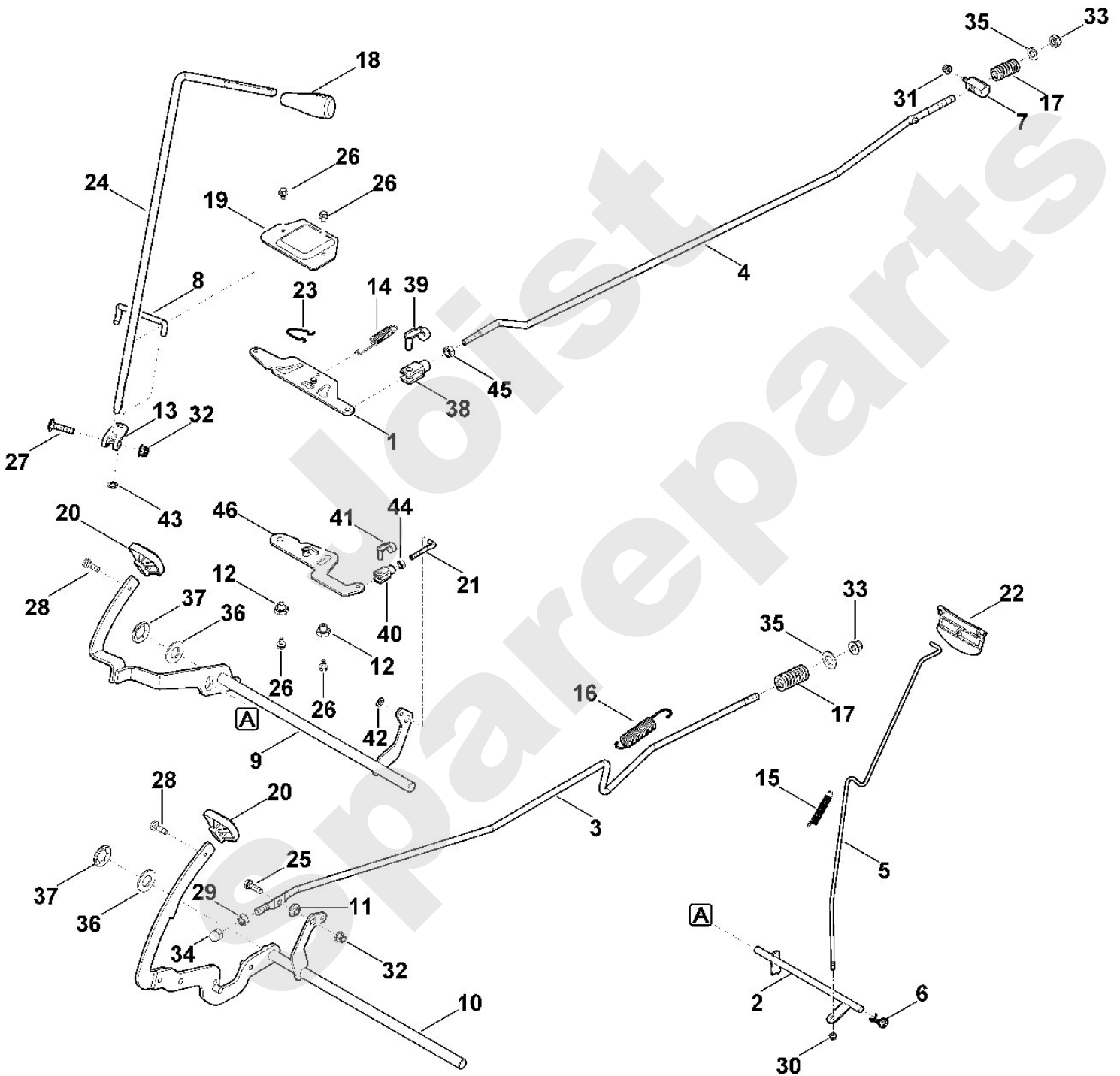
| Art.Nr. | Artikel | Bild-Nr. | Stk-Zahl |
|---------------|---|----------|----------|
| 6140 700 0410 | Benennung: Rad kpl. 16" Paarweise tauschen, nach Tausch Mähwe | | 2 |
| 6152 704 6700 | Benennung: Schlauch 16x6,5 | 1 | 2 |
| 0000 731 7700 | Benennung: Ventil | 2 | 2 |
| 6140 160 2001 | Benennung: Messerkupplung | 3 | 1 |
| 6140 160 2000 | Benennung: * Messerkupplung TI: (15.2016) | 3 | 1 |
| 6140 640 0100 | Benennung: Getriebe T2-BDBF-2X3C-1NX1 | 4 | 1 |
| 6140 647 3501 | Benennung: Hebel | 5 | 1 |
| 6140 700 2500 | Benennung: Keilriemenscheibe | 6 | 1 |
| 6140 704 2100 | Benennung: Keilriemen | 7 | 1 |
| 6140 704 9500 | Benennung: Reifen 16x6.5-8 Paarweise tauschen, nach Tausch Mä | 8 | 2 |
| 6140 760 3900 | Benennung: Felge | 9 | 2 |
| 6140 764 1600 | Benennung: Zugfeder | 10 | 1 |
| 6140 764 2800 | Benennung: Distanzhülse | 11 | 2 |
| 6140 958 0200 | Benennung: Scheibe | 12 | 1 |
| 6170 703 1920 | Benennung: Bundlager | 13 | 1 |
| 6170 704 2200 | Benennung: Spannhebel | 14 | 1 |
| 6170 708 7420 | Benennung: Kappe | 15 | 2 |
| 6170 760 6616 | Benennung: Umlenkrolle | 16 | 1 |
| 6170 760 6615 | Benennung: * Umlenkrolle TI: (27.2016) | 16 | 1 |
| 6170 763 0910 | Benennung: Scheibe 42 | 17 | 2 |
| 6170 764 2801 | Benennung: Distanzhülse | 18 | 1 |
| 9007 318 1980 | Benennung: Sechskantschraube M8x65 (21 - 25 Nm) | 19 | 4 |
| 9007 345 9236 | Benennung: Sechskantschraube 7/16"x21/2" Verklebt (LOCTITE 24 | 20 | 1 |
| 9008 318 1830 | Benennung: Schraube M8x25 | 21 | 1 |
| 9008 318 1900 | Benennung: Sechskantschraube M8x40 (21 - 25 Nm) | 22 | 1 |
| 9212 260 1100 | Benennung: Sechskantmutter M8 | 23 | 4 |
| 9216 261 1100 | Benennung: Sechskantmutter M8 | 24 | 2 |
| 9460 624 1500 | Benennung: Sickerscheibe 15 | 25 | 2 |
| 9471 435 1602 | Benennung: Passfeder B1/4"SQx1" | 26 | 1 |
| 9471 435 1622 | Benennung: Passfeder 3/16"SQx21/4" | 27 | 2 |
| 6140 007 1011 | Benennung: Reparatursatz (Bremsbelag) | 28 | 1 |
| 6140 007 1010 | Benennung: * Reparatursatz (Bremsbelag) TI: (15.2016) | 28 | 1 |
| | Benennung: Distanzhülse einzeln kein Ersatzteil | 29 | 2 |
| | Benennung: Sechskantschraube einzeln kein Ersatzteil | 30 | 2 |
| 6140 162 4500 | Benennung: Klammer | 31 | 1 |
| 6140 647 3500 | Benennung: * Hebel TI: (60.2016) | 100 | 1 |



Rasentraktoren / Rasentraktoren / MR 4082.0
Stückliste (9/20): I - Bremse und Schalthebel

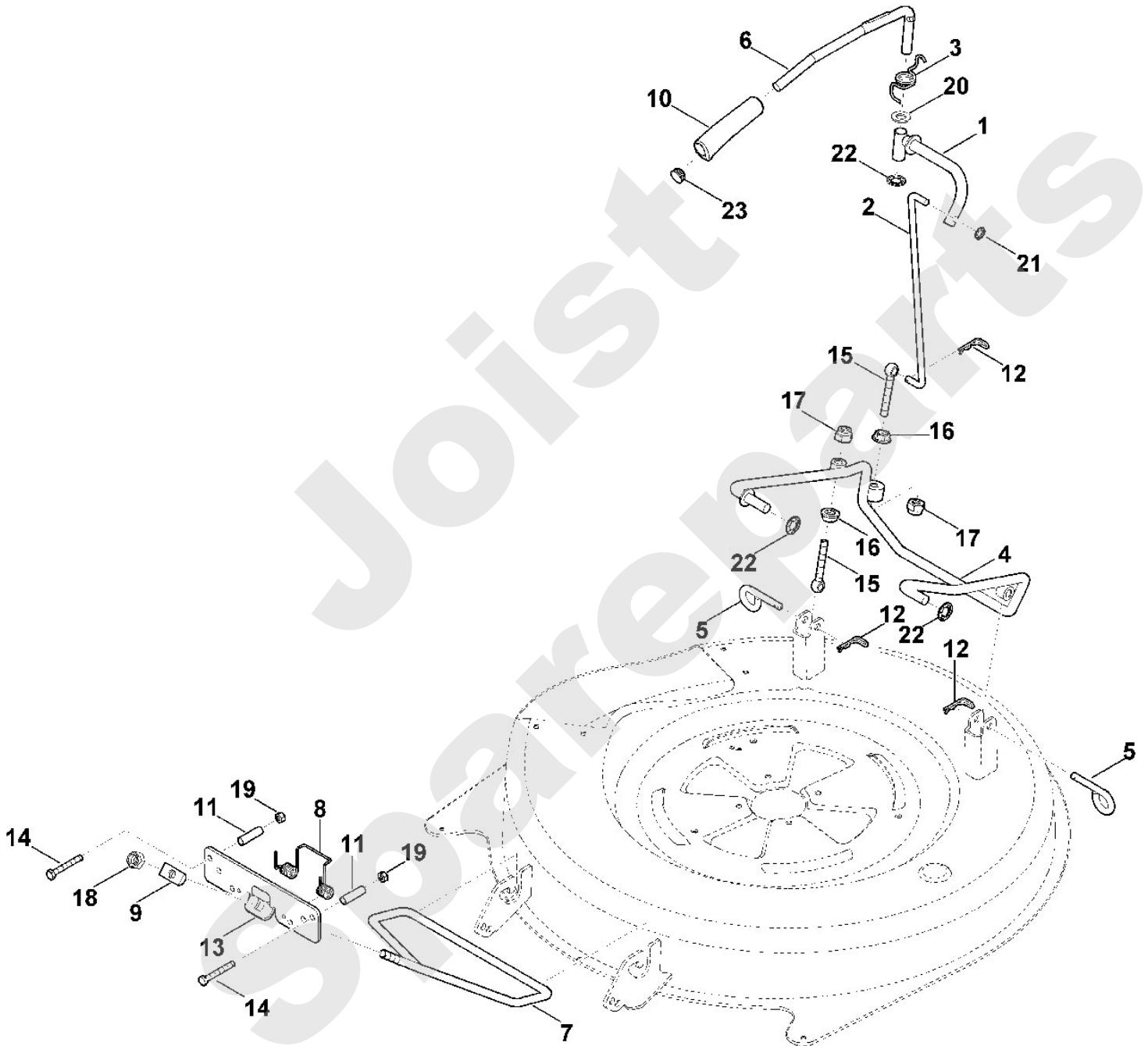
| Art.Nr. | Artikel | Bild-Nr. | Stk-Zahl |
|---------------|---|----------|----------|
| 6140 007 1000 | Benennung: Satz Hebel und Wippe (Fahrrichtungswahl) | 1 | 1 |
| 6140 700 6100 | Benennung: Gestänge | 2 | 1 |
| 6140 703 1700 | Benennung: Stange | 3 | 1 |
| 6140 703 1710 | Benennung: Stange | 4 | 1 |
| 6140 703 1740 | Benennung: Stange | 5 | 1 |
| 6140 703 4900 | Benennung: Schenkelfeder | 6 | 1 |
| 6140 703 9010 | Benennung: Bolzen | 7 | 1 |
| 6140 704 9800 | Benennung: Stange | 8 | 1 |
| 6140 760 5700 | Benennung: Pedal | 9 | 1 |
| 6140 760 5710 | Benennung: Pedal | 10 | 1 |
| 6140 763 3200 | Benennung: Bundbuchse | 11 | 1 |
| 6140 764 3600 | Benennung: Bundbolzen | 12 | 2 |
| 6170 162 5010 | Benennung: Hebel | 13 | 1 |
| 6170 703 5110 | Benennung: Zugfeder | 14 | 1 |
| 6170 703 5140 | Benennung: Zugfeder | 15 | 1 |
| 6170 703 5150 | Benennung: Zugfeder | 16 | 1 |
| 6170 703 6410 | Benennung: Druckfeder | 17 | 2 |
| 6170 703 6625 | Benennung: Griff | 18 | 1 |
| 6170 704 3600 | Benennung: Abdeckung | 19 | 1 |
| 6170 704 7100 | Benennung: Pedalgummi | 20 | 2 |
| 6140 704 9810 | Benennung: Stange | 21 | 1 |
| 6170 706 2200 | Benennung: Griff | 22 | 1 |
| 6170 708 0300 | Benennung: Federbügel | 23 | 1 |
| 6170 764 3400 | Benennung: Schaltstange | 24 | 1 |
| 9008 318 1830 | Benennung: Schraube M8x25 (14 - 16 Nm) | 25 | 1 |
| 9018 318 1250 | Benennung: Sechskantschraube M6x10 (5 - 7 Nm) | 26 | 4 |
| 9027 068 1880 | Benennung: Schraube M8x35 (19 - 21 Nm) | 27 | 1 |
| 9039 488 1287 | Benennung: Schneidschraube M6x22 (5 - 7 Nm) | 28 | 2 |
| 9210 261 1300 | Benennung: Sechskantmutter M10 | 29 | 1 |
| 9216 261 0710 | Benennung: Sechskantmutter M5 | 30 | 1 |
| 9216 261 0901 | Benennung: Sechskantmutter M6 | 31 | 1 |
| 9216 261 1100 | Benennung: Sechskantmutter M8 | 32 | 2 |
| 9212 260 1300 | Benennung: Sechskantmutter M10 | 33 | 2 |
| 9241 226 1301 | Benennung: Hutmutter M10 | 34 | 1 |
| 9291 020 0200 | Benennung: Scheibe 10,5 | 35 | 2 |
| 9291 021 0280 | Benennung: Scheibe 17 | 36 | 2 |
| 9417 021 7570 | Benennung: Schnellbefestigung | 37 | 2 |
| 9666 003 0220 | Benennung: Gabelkopf 8x16 | 38 | 1 |
| 9666 003 9020 | Benennung: Bolzen | 39 | 1 |
| 9666 021 0200 | Benennung: Gabelkopf 6x12 | 40 | 1 |
| 9666 021 9003 | Benennung: Bolzen 6x12 | 41 | 1 |
| 9991 003 0546 | Benennung: Klemmring 6 | 42 | 1 |
| 9991 003 0548 | Benennung: Klemmring 8 | 43 | 1 |
| 9210 260 0900 | Benennung: Sechskantmutter M6 | 44 | 1 |
| 9210 259 1100 | Benennung: Sechskantmutter M8 | 45 | 1 |
| | Benennung: Wippe einzeln kein Ersatzteil | 46 | 1 |

Rasentraktoren / Rasentraktoren / MR 4082.0
Stückliste (9/20): I - Bremse und Schalthebel



Rasentraktoren / Rasentraktoren / MR 4082.0
Stückliste (10/20): J - Mähwerkkaushebung

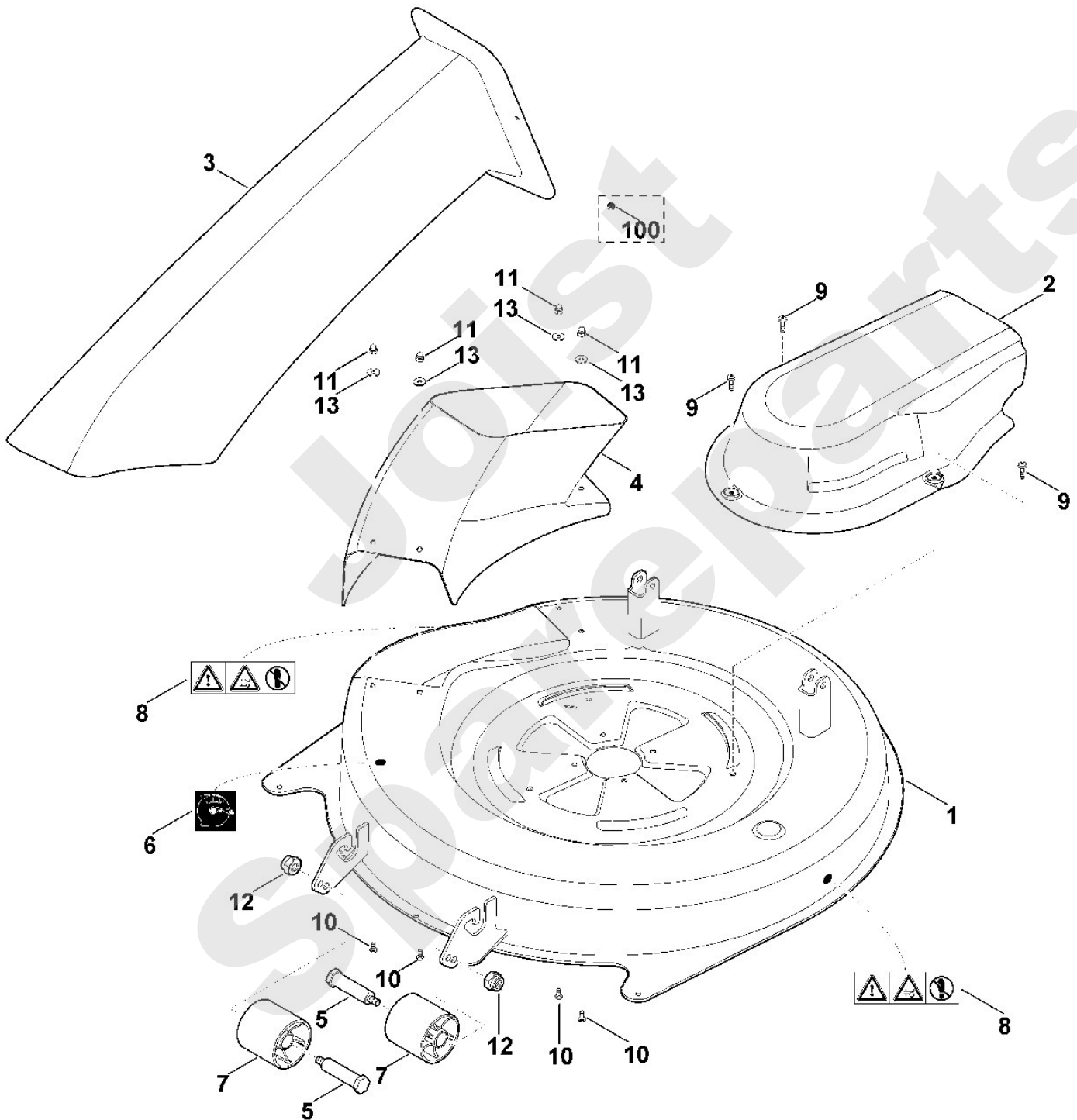
| Art.Nr. | Artikel | Bild-Nr. | Stk-Zahl |
|---------------|---|----------|----------|
| 6140 700 2900 | Benennung: Verstellhebel | 1 | 1 |
| 6140 703 1750 | Benennung: Stange | 2 | 1 |
| 6140 703 4910 | Benennung: Schenkelfeder | 3 | 1 |
| 6140 760 7800 | Benennung: Aufhängung | 4 | 1 |
| 6140 763 2300 | Benennung: Arretierbolzen | 5 | 2 |
| 6140 763 2910 | Benennung: Verstellhebel | 6 | 1 |
| 6140 763 5600 | Benennung: Schwinge | 7 | 1 |
| 6160 703 4900 | Benennung: Schenkelfeder | 8 | 1 |
| 6160 763 4100 | Benennung: Gelenkstück | 9 | 1 |
| 6170 703 4101 | Benennung: Handgriff | 10 | 1 |
| 6170 763 0700 | Benennung: Distanzhülse | 11 | 2 |
| 6170 763 1000 | Benennung: Federstecker 2,8 | 12 | 3 |
| 6170 763 5425 | Benennung: Halteblech | 13 | 1 |
| 9008 319 1970 | Benennung: Sechskantschraube M8x60 (12 - 14 Nm) | 14 | 2 |
| 9169 003 2510 | Benennung: Augenschraube M10x75 | 15 | 2 |
| 9220 260 8506 | Benennung: Sechskantmutter M10 | 16 | 2 |
| 9212 260 1300 | Benennung: Sechskantmutter M10 | 17 | 2 |
| 9212 263 1400 | Benennung: Sechskantmutter M12 | 18 | 1 |
| 9214 261 1105 | Benennung: Sicher Mutter M8 | 19 | 2 |
| 9291 021 0250 | Benennung: Scheibe 15 | 20 | 1 |
| 9991 003 1110 | Benennung: Schnellbefestigung | 21 | 1 |
| 9991 003 1140 | Benennung: Schnellbefestigung | 22 | 3 |
| 6101 703 2800 | Benennung: Stopfen | 23 | 1 |



Rasentraktoren / Rasentraktoren / MR 4082.0
Stückliste (11/20): K - Mähwerksgehäuse

| Art.Nr. | Artikel | Bild-Nr. | Stk-Zahl |
|---------------|---|----------|----------|
| 6140 760 0901 | Benennung: Mähwerk kpl. | | 1 |
| 6140 760 0900 | Benennung: * Mähwerk kpl. TI: (60.2014) | | 1 |
| 6140 700 8510 | Benennung: Gehäuse | 1 | 1 |
| 6140 706 2100 | Benennung: Abdeckhaube | 2 | 1 |
| 6140 763 1400 | Benennung: Auswurfschacht | 3 | 1 |
| 6140 763 1405 | Benennung: Auswurfschacht | 4 | 1 |
| 6140 763 3100 | Benennung: Radbolzen | 5 | 2 |
| 6140 967 4410 | Benennung: Aufkleber | 6 | 1 |
| 6170 763 3605 | Benennung: Rolle | 7 | 2 |
| 6170 967 4435 | Benennung: Warnhinweis | 8 | 2 |
| 9039 488 1289 | Benennung: Schneidschraube M6x25 | 9 | 3 |
| 9027 068 1280 | Benennung: Flachrundschrabe M6x16 | 10 | 4 |
| 9240 216 0900 | Benennung: Hutmutter M6 | 11 | 4 |
| 9212 260 1300 | Benennung: Sechskantmutter M10 | 12 | 2 |
| 9307 021 0140 | Benennung: Scheibe 6,4 | 13 | 4 |
| 9212 260 0900 | Benennung: * Sechskantmutter M6 Bis. Masch. Nr.: 4 32 919 901 TI: (03.2012) | 100 | 4 |
| 9039 499 1285 | Benennung: * Schneidschraube M6x23 TI: (21.2017) | 101 | 3 |

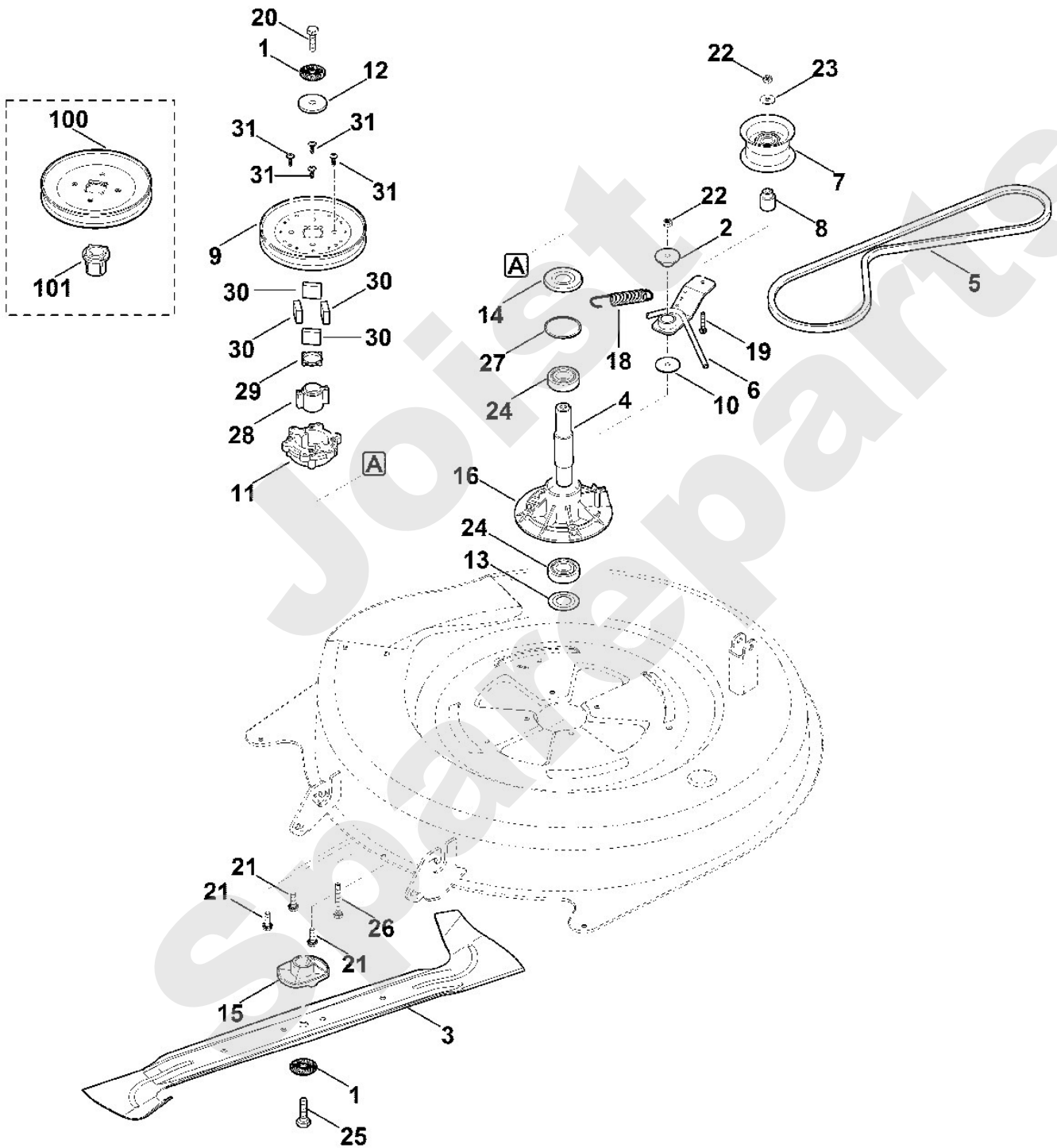
Rasentraktoren / Rasentraktoren / MR 4082.0
Stückliste (11/20): K - Mähwerksgehäuse



Rasentraktoren / Rasentraktoren / MR 4082.0

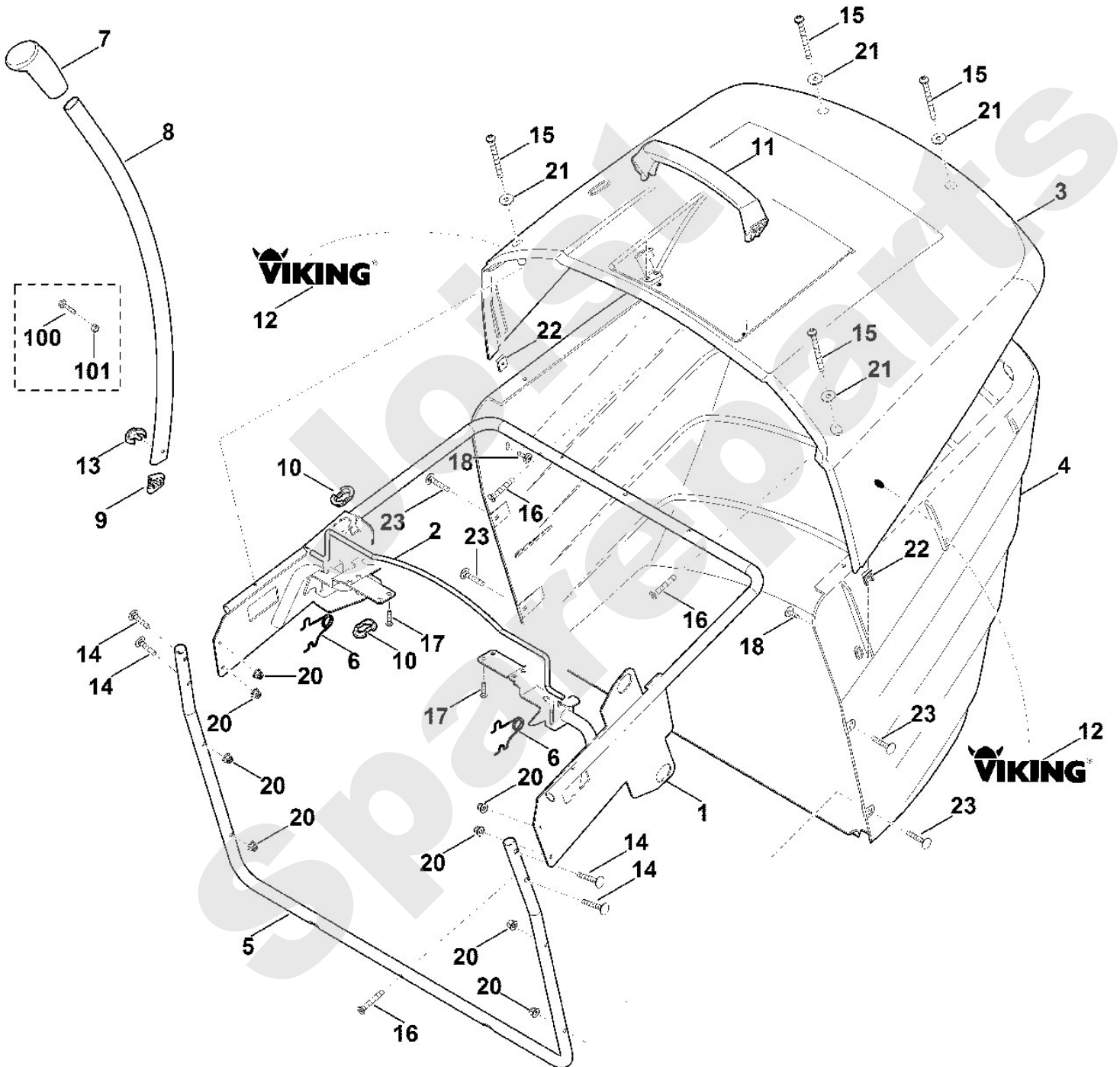
Stückliste (12/20): L - Messerantrieb

| Art.Nr. | Artikel | Bild-Nr. | Stk-Zahl |
|---------------|--|----------|----------|
| 6140 700 3501 | Benennung: Messerwelle kpl. | | 1 |
| 6140 700 3500 | Benennung: * Messerwelle kpl. TI: (60.2014) | | 1 |
| 0000 702 6600 | Benennung: Spannscheibe | 1 | 2 |
| 6140 764 2820 | Benennung: Distanzhülse | 2 | 1 |
| 6140 702 0100 | Benennung: Messer | 3 | 1 |
| 6140 702 0700 | Benennung: Messerwelle | 4 | 1 |
| 6140 704 2110 | Benennung: Keilriemen | 5 | 1 |
| 6140 760 0800 | Benennung: Spannarm | 6 | 1 |
| 6140 760 6600 | Benennung: Umlenkrolle | 7 | 1 |
| 6140 764 2810 | Benennung: Distanzhülse | 8 | 1 |
| 6140 700 2520 | Benennung: Keilriemenscheibe mit Torsionsdämpfer | 9 | 1 |
| 6140 958 0200 | Benennung: Scheibe | 10 | 1 |
| 6140 764 0410 | Benennung: Nabe | 11 | 1 |
| 6170 702 1800 | Benennung: Scheibe | 12 | 1 |
| 6170 702 2200 | Benennung: Schutzscheibe | 13 | 1 |
| 6170 702 2210 | Benennung: Schutzscheibe | 14 | 1 |
| 6170 702 3800 | Benennung: Messerhalter | 15 | 1 |
| 6170 702 6910 | Benennung: Lagerbock | 16 | 1 |
| 6170 703 5150 | Benennung: Zugfeder | 18 | 1 |
| 9008 319 1970 | Benennung: Sechskantschraube M8x60 (23 - 27 Nm) | 19 | 1 |
| 9010 345 2431 | Benennung: Sechskantschraube M10x1x35 (65 - 70 Nm) | 20 | 1 |
| 9010 345 2432 | Benennung: * Sechskantschraube M10x1x35 (65 - 70 Nm) TI: (60.2014) | 20 | 1 |
| 9039 488 1838 | Benennung: Schneidschraube M8x25 (21 - 25 Nm) | 21 | 3 |
| 9212 260 1100 | Benennung: Sechskantmutter M8 | 22 | 2 |
| 9310 021 0180 | Benennung: Scheibe 8,4 | 23 | 1 |
| 9309 021 0180 | Benennung: * Scheibe 8,4 Bis. Masch. Nr.: 4 32 815 728 TI: (48.2011) | 23 | 1 |
| 9503 003 6841 | Benennung: Kugellager 6205-2RS | 24 | 2 |
| 9010 345 2430 | Benennung: Sechskantschraube M10x1x35 Verklebt (LOCTITE 243), | 25 | 1 |
| 9008 319 2000 | Benennung: Sechskantschraube M8x75 (23 - 27 Nm) | 26 | 1 |
| 9645 945 7699 | Benennung: Runddichtring 23x1,5 | 27 | 1 |
| 6140 704 7000 | Benennung: Mitnehmer | 28 | 1 |
| 6140 708 8900 | Benennung: Zwischenring | 29 | 1 |
| 6140 708 2800 | Benennung: Puffer | 30 | 4 |
| 9074 477 4420 | Benennung: Schraube IS P6x30 | 31 | 4 |
| 6140 700 2510 | Benennung: * Keilriemenscheibe TI: (60.2014) | 100 | 1 |
| 6170 702 0600 | Benennung: * Mitnehmer TI: (60.2014) | 101 | 1 |



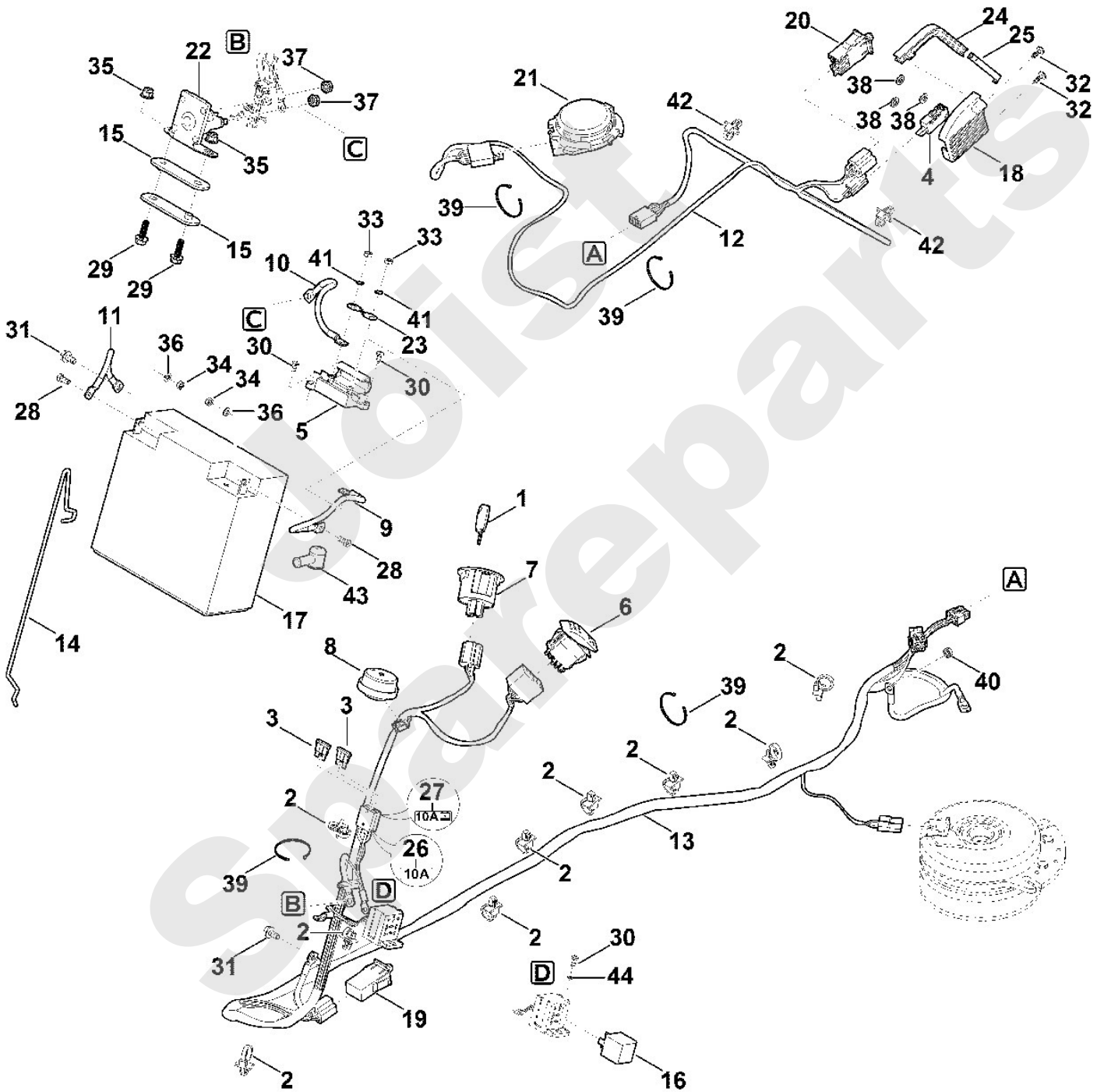
Rasentraktoren / Rasentraktoren / MR 4082.0
Stückliste (13/20): M - Grasfangkorb

| Art.Nr. | Artikel | Bild-Nr. | Stk-Zahl |
|---------------|--|----------|----------|
| 6140 700 3115 | Benennung: Rahmen | 1 | 1 |
| 6140 763 0410 | Benennung: Bügel | 2 | 1 |
| 6160 700 8900 | Benennung: Deckel | 3 | 1 |
| 6160 703 9600 | Benennung: Grasfangkorbunterteil | 4 | 1 |
| 6160 763 0410 | Benennung: Bügel | 5 | 1 |
| 6170 703 4900 | Benennung: Schenkelfeder | 6 | 2 |
| 6170 703 6610 | Benennung: Griff | 7 | 1 |
| 6170 703 6750 | Benennung: Hebel | 8 | 1 |
| 6170 708 5910 | Benennung: Verschlussstopfen | 9 | 1 |
| 6170 763 2200 | Benennung: Führungsstück | 10 | 2 |
| 6170 791 0200 | Benennung: Griff | 11 | 1 |
| 6170 967 4400 | Benennung: Aufkleber VIKING | 12 | 2 |
| 6140 703 4000 | Benennung: Clip | 13 | 1 |
| 9027 068 1380 | Benennung: Flachrundschraube M6x35 (5 - 6 Nm) | 14 | 4 |
| 9039 488 1460 | Benennung: Schneidschraube M6x65 (5 - 6 Nm) | 15 | 4 |
| 9074 477 4704 | Benennung: Schraube IS P6x35 (3 - 4 Nm) | 16 | 3 |
| 9074 478 4131 | Benennung: Schraube IS P5x22 (3 - 4 Nm) | 17 | 2 |
| 9102 090 3781 | Benennung: Kombi-Blechschaube 4,8x16 (2 - 3 Nm) | 18 | 2 |
| 9216 261 0901 | Benennung: Sechskantmutter M6 | 20 | 8 |
| 9307 010 0140 | Benennung: Scheibe 6,4 | 21 | 4 |
| 9991 003 0712 | Benennung: Aufsteckmutter 4,8 | 22 | 2 |
| 9027 068 1380 | Benennung: Flachrundschraube M6x35 (2 - 3 Nm) | 23 | 4 |
| 9008 318 1350 | Benennung: * Sechskantschraube M6x25 Bis. Masch. Nr.: 4 33 665 742 TI: (70.2012) | 100 | 1 |
| 9216 261 0901 | Benennung: * Sechskantmutter M6 Bis. Masch. Nr.: 4 33 665 742 TI: (70.2012) | 101 | 1 |



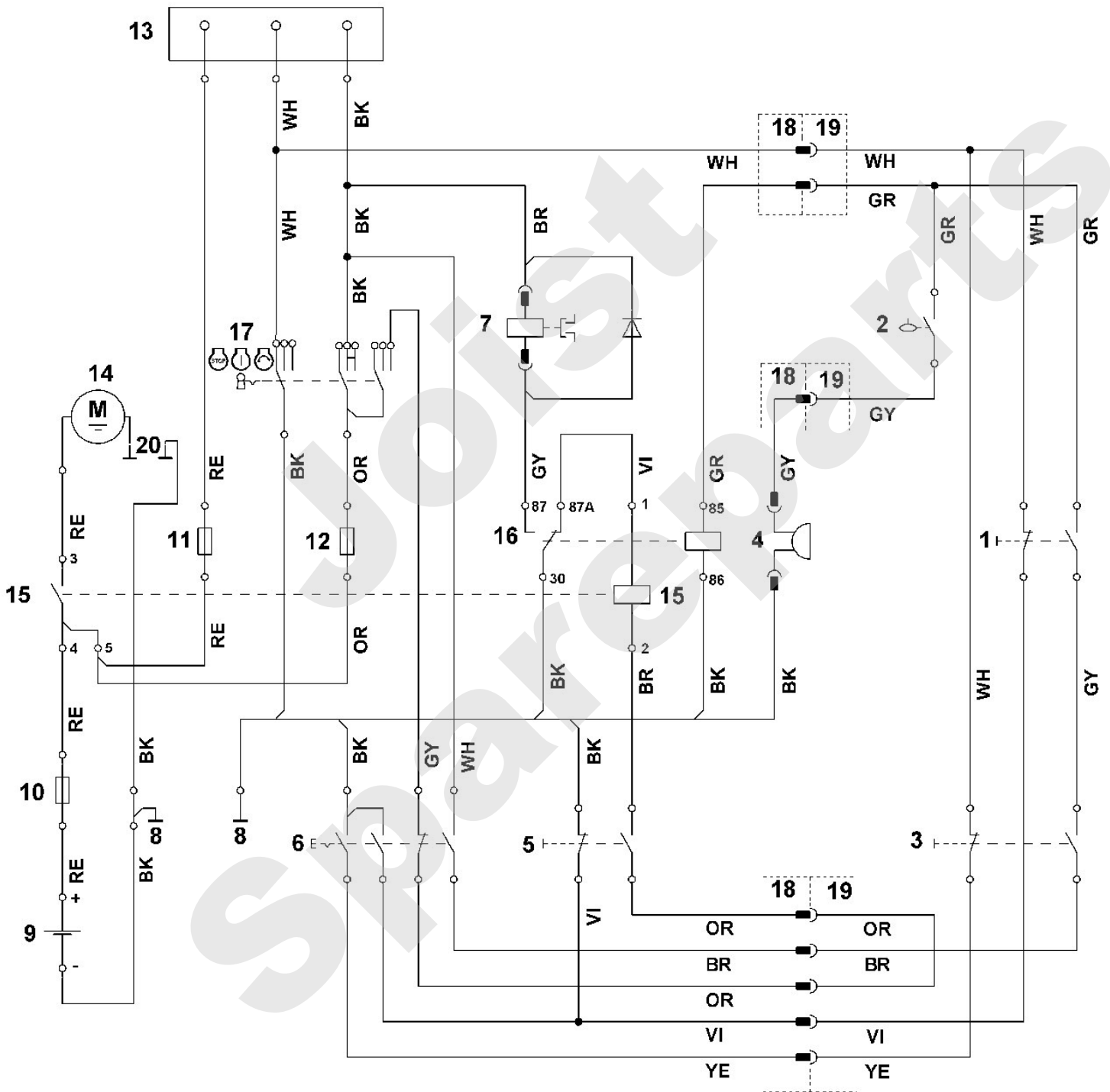
Rasentraktoren / Rasentraktoren / MR 4082.0
Stückliste (14/20): N - Elektrische Bauteile

| Art.Nr. | Artikel | Bild-Nr. | Stk-Zahl |
|---------------|---|----------|----------|
| 0000 430 8100 | Benennung: Zündschlüssel | 1 | 2 |
| 0751 010 7294 | Benennung: Kabelbinder | 2 | 9 |
| 0751 031 5002 | Benennung: Stecksicherung 10A | 3 | 2 |
| 6005 435 0410 | Benennung: Endschalter | 4 | 1 |
| 6140 403 2300 | Benennung: Halter | 5 | 1 |
| 6140 430 0520 | Benennung: Schalter | 6 | 1 |
| 6140 430 2410 | Benennung: Zündschloss | 7 | 1 |
| 6140 430 8800 | Benennung: Summer | 8 | 1 |
| 6140 440 1990 | Benennung: Leitung | 9 | 1 |
| 6140 440 1910 | Benennung: Leitung Starterrelais | 10 | 1 |
| 6140 440 2200 | Benennung: Masseleitung | 11 | 1 |
| 6140 440 3010 | Benennung: Kabelbaum | 12 | 1 |
| 6140 440 3020 | Benennung: Kabelbaum | 13 | 1 |
| 6140 763 0440 | Benennung: Bügel | 14 | 1 |
| 6160 405 8000 | Benennung: Isolierstück | 15 | 2 |
| 6160 430 3100 | Benennung: Relais | 16 | 1 |
| 6170 400 1100 | Benennung: Batterie 12V-17Ah | 17 | 1 |
| 6170 403 1300 | Benennung: Gehäuse | 18 | 1 |
| 6170 430 0530 | Benennung: Schalter | 19 | 1 |
| 6170 430 0530 | Benennung: Schalter | 20 | 1 |
| 6170 430 0550 | Benennung: Schalter | 21 | 1 |
| 6170 430 3100 | Benennung: Relais | 22 | 1 |
| 6170 437 0800 | Benennung: Sicherung 150A | 23 | 1 |
| 6170 703 4400 | Benennung: Schaltstück | 24 | 1 |
| 6170 703 7900 | Benennung: Schaltstange | 25 | 1 |
| 6170 967 4480 | Benennung: Aufkleber 10A | 26 | 1 |
| 6170 967 4495 | Benennung: Aufkleber 10A | 27 | 1 |
| 9008 319 0951 | Benennung: Sechskantschraube M5x10 (4 - 5 Nm) | 28 | 2 |
| 9018 346 1330 | Benennung: Sechskantschraube M6x20 (4 - 6 Nm) | 29 | 2 |
| 9039 488 0661 | Benennung: Schneidschraube M4x10 | 30 | 3 |
| 9039 488 0996 | Benennung: Schneidschraube M6x12 | 31 | 2 |
| 9104 007 4260 | Benennung: Schneidschraube P5x12 (1,5 - 2 Nm) | 32 | 2 |
| 9210 259 0700 | Benennung: Sechskantmutter M5 | 33 | 2 |
| 9210 259 0700 | Benennung: Sechskantmutter M5 | 34 | 2 |
| 9216 261 0901 | Benennung: Sechskantmutter M6 | 35 | 2 |
| 9291 020 0120 | Benennung: Scheibe 5,3 | 36 | 2 |
| 9991 003 0000 | Benennung: Sechskantmutter 1/4" | 37 | 2 |
| 9991 003 0544 | Benennung: Klemmring 3 | 38 | 3 |
| 9991 003 0543 | Benennung: * Klemmring 3 TI: (32.2012) | 38 | 3 |
| 0751 010 7232 | Benennung: Kabelbinder | 39 | 5 |
| 9991 003 0000 | Benennung: Sechskantmutter 1/4" | 40 | 1 |
| 9321 630 0120 | Benennung: Federring 5 | 41 | 2 |
| 0751 010 7294 | Benennung: Kabelbinder | 42 | 2 |
| 6140 405 5100 | Benennung: Kappe | 43 | 1 |
| 9307 021 0100 | Benennung: Scheibe 4,3 | 44 | 1 |



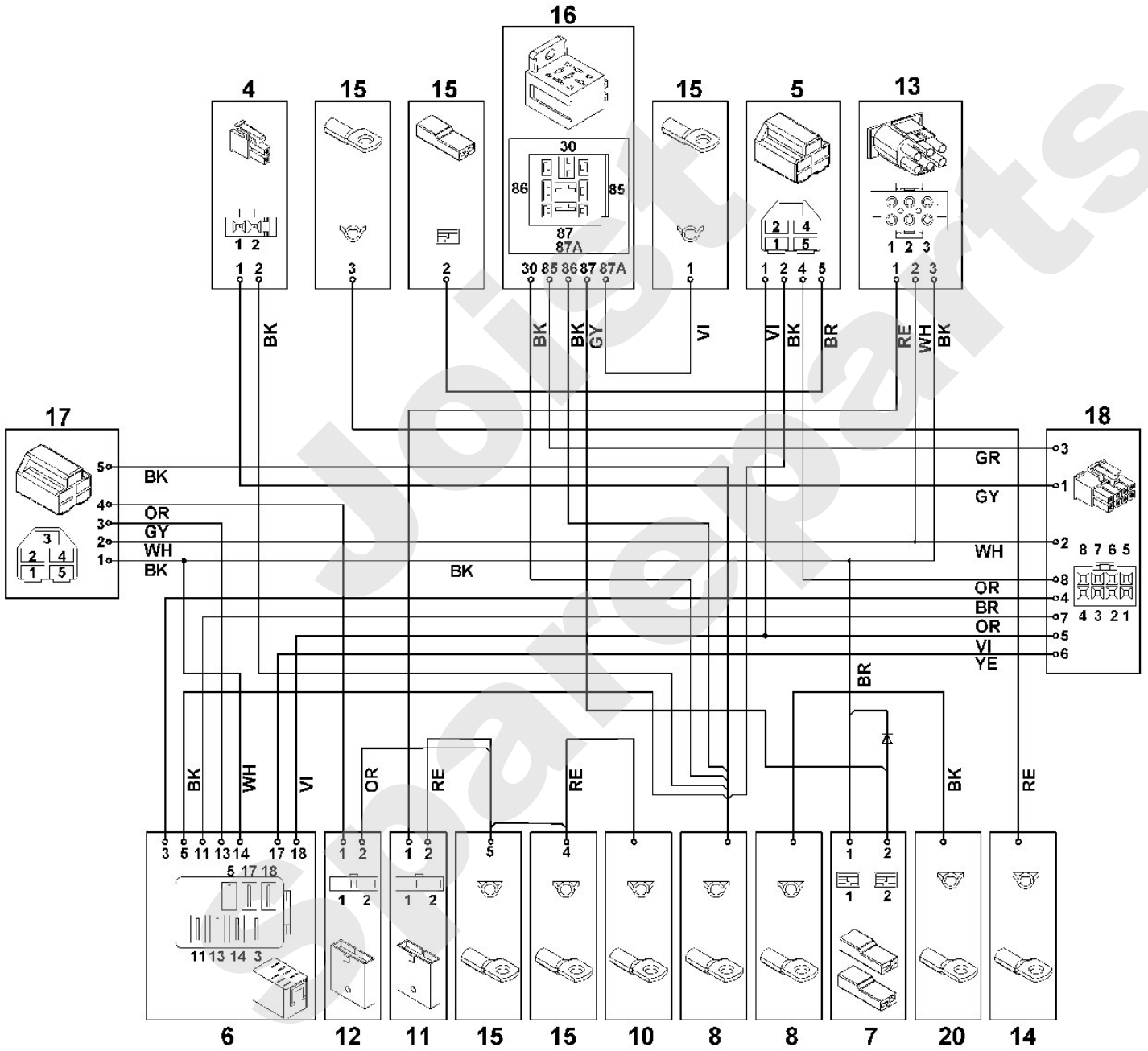
Rasentraktoren / Rasentraktoren / MR 4082.0
Stückliste (15/20): O - Schaltplan

| Art.Nr. | Artikel | Bild-Nr. | Stk-Zahl |
|---------|---|----------|----------|
| | Benennung: WH = weiss | | 1 |
| | Benennung: GR = grün | | 1 |
| | Benennung: BK = schwarz | | 1 |
| | Benennung: GY = grau | | 1 |
| | Benennung: BR = braun | | 1 |
| | Benennung: RE = rot | | 1 |
| | Benennung: OR = Orange | | 1 |
| | Benennung: VI = violett | | 1 |
| | Benennung: YE = gelb | | 1 |
| | Benennung: Schalter Sitz | 1 | 1 |
| | Benennung: Mikroschalter Füllstandssensor | 2 | 1 |
| | Benennung: Schalter Grasfangkorb | 3 | 1 |
| | Benennung: Warnsignal Füllstandssensor | 4 | 1 |
| | Benennung: Schalter Bremse | 5 | 1 |
| | Benennung: Schalter Messerkupplung | 6 | 1 |
| | Benennung: Messerkupplung | 7 | 1 |
| | Benennung: Masse Rahmen | 8 | 1 |
| | Benennung: Batterie | 9 | 1 |
| | Benennung: Hauptsicherung 150A | 10 | 1 |
| | Benennung: Sicherung 10A | 11 | 1 |
| | Benennung: Sicherung 10A | 12 | 1 |
| | Benennung: Motor | 13 | 1 |
| | Benennung: Anlasser | 14 | 1 |
| | Benennung: Anlasser-Relais | 15 | 1 |
| | Benennung: Relais | 16 | 1 |
| | Benennung: Schlüsselschalter | 17 | 1 |
| | Benennung: Stecker (Hauptkabelbaum) | 18 | 1 |
| | Benennung: Stecker (Kabelbaum Rückwand) | 19 | 1 |
| | Benennung: Masse Motorverschraubung | 20 | 1 |



Rasentraktoren / Rasentraktoren / MR 4082.0
Stückliste (16/20): P - Kontaktplan 1

| Art.Nr. | Artikel | Bild-Nr. | Stk-Zahl |
|---------|---|----------|----------|
| | Benennung: ACHTUNG: Steckeransicht leitungsseitig | | 1 |
| | Benennung: WH = weiss | | 1 |
| | Benennung: GR = grün | | 1 |
| | Benennung: BK = schwarz | | 1 |
| | Benennung: GY = grau | | 1 |
| | Benennung: BR = braun | | 1 |
| | Benennung: RE = rot | | 1 |
| | Benennung: OR = Orange | | 1 |
| | Benennung: VI = violett | | 1 |
| | Benennung: YE = gelb | | 1 |
| | Benennung: Warnsignal Füllstandssensor | 4 | 1 |
| | Benennung: Schalter Bremse | 5 | 1 |
| | Benennung: Schalter Messerkupplung | 6 | 1 |
| | Benennung: Messerkupplung | 7 | 1 |
| | Benennung: Masse Rahmen | 8 | 1 |
| | Benennung: Hauptsicherung 150A | 10 | 1 |
| | Benennung: Sicherung 10A | 11 | 1 |
| | Benennung: Sicherung 10A | 12 | 1 |
| | Benennung: Motor | 13 | 1 |
| | Benennung: Anlasser | 14 | 1 |
| | Benennung: Anlasser-Relais | 15 | 1 |
| | Benennung: Relais | 16 | 1 |
| | Benennung: Schlüsselschalter | 17 | 1 |
| | Benennung: Stecker (Hauptkabelbaum) | 18 | 1 |
| | Benennung: Masse Motorverschraubung | 20 | 1 |

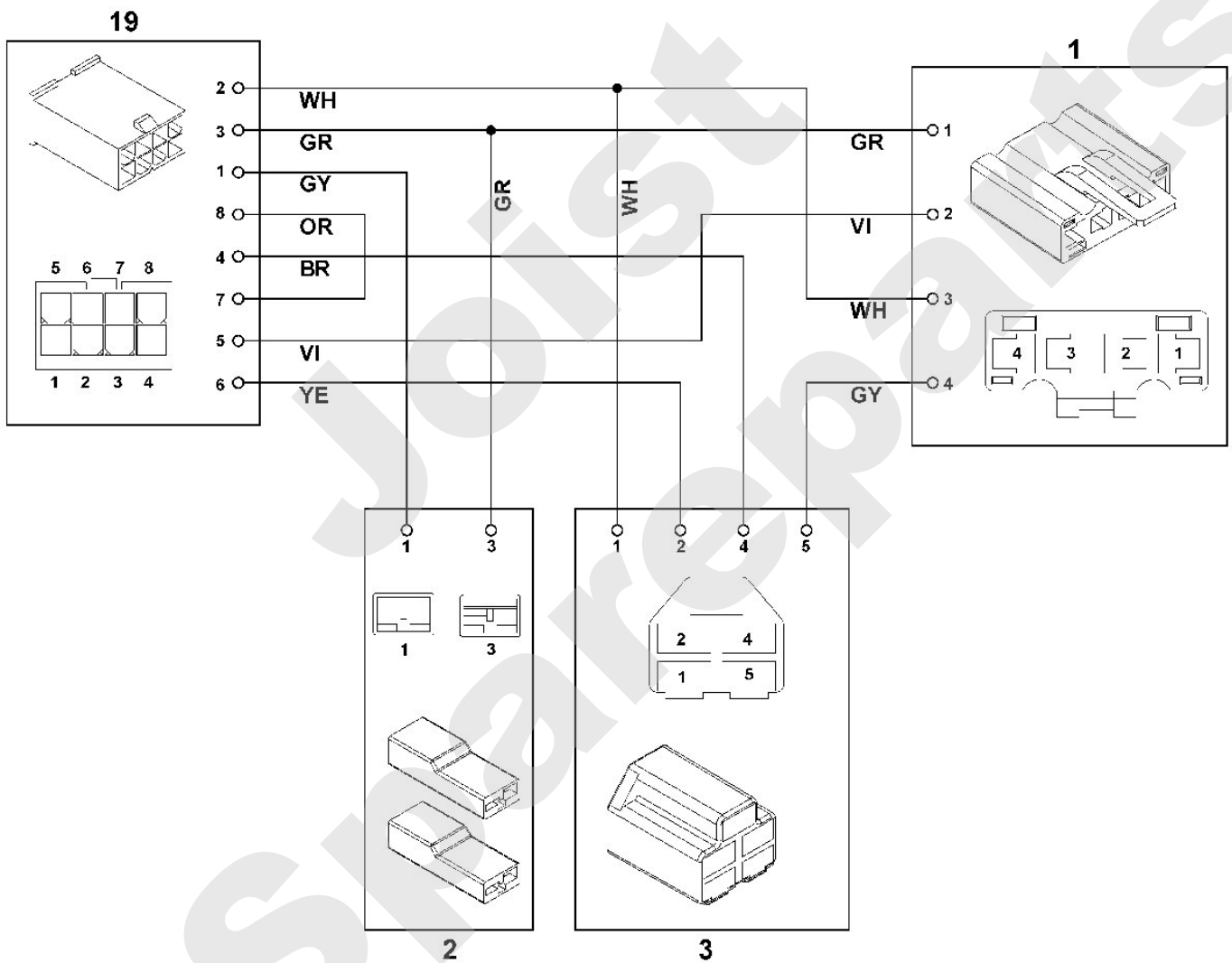


Rasentraktoren / Rasentraktoren / MR 4082.0
Stückliste (17/20): Q - Kontaktplan 2

| Art.Nr. | Artikel | Bild-Nr. | Stk-Zahl |
|----------------|---|-----------------|-----------------|
| | Benennung: ACHTUNG: Steckeransicht leitungsseitig | | 1 |
| | Benennung: WH = weiss | | 1 |
| | Benennung: GR = grün | | 1 |
| | Benennung: GY = grau | | 1 |
| | Benennung: BR = braun | | 1 |
| | Benennung: OR = Orange | | 1 |
| | Benennung: VI = violett | | 1 |
| | Benennung: YE = gelb | | 1 |
| | Benennung: Schalter Sitz | 1 | 1 |
| | Benennung: Mikroschalter Füllstandssensor | 2 | 1 |
| | Benennung: Schalter Grasfangkorb | 3 | 1 |
| | Benennung: Stecker (Kabelbaum Rückwand) | 19 | 1 |

Joist
Spareparts

Rasentraktoren / Rasentraktoren / MR 4082.0
 Stückliste (17/20): Q - Kontaktplan 2



Viking

Rasentraktoren / Rasentraktoren / MR 4082.0
Stückliste (18/20): R - Werkzeuge

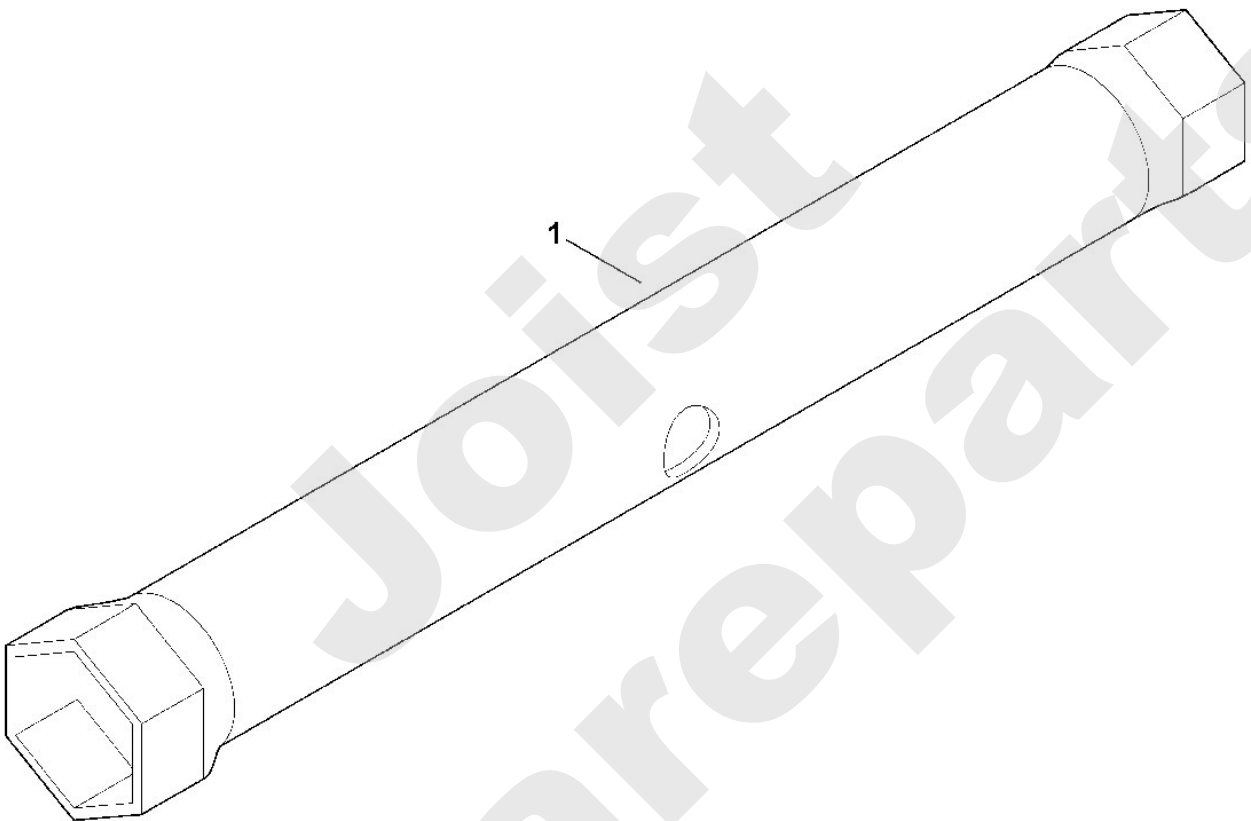
| Art.Nr. | Artikel | Bild-Nr. | Stk-Zahl |
|----------------|--------------------------------|-----------------|-----------------|
| 6170 893 8000 | Benennung: Zündkerzenschlüssel | 1 | 1 |

Joist
Spareparts

Viking

Rasentraktoren / Rasentraktoren / MR 4082.0

Stückliste (18/20): R - Werkzeuge



Rasentraktoren / Rasentraktoren / MR 4082.0
Stückliste (19/20): S - Sonderwerkzeug

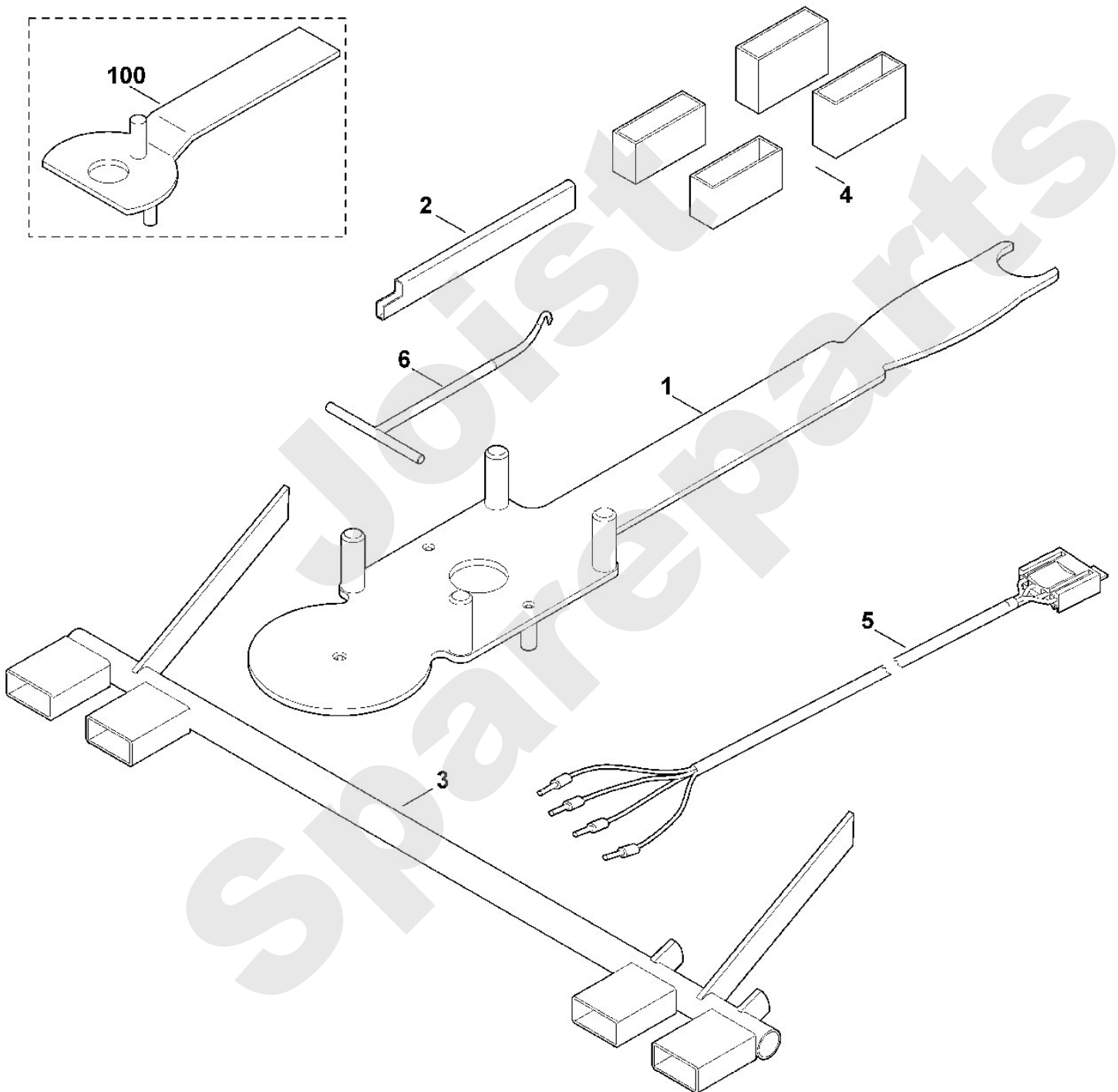
| Art.Nr. | Artikel | Bild-Nr. | Stk-Zahl |
|----------------|---|-----------------|-----------------|
| 6165 890 2200 | Benennung: Montagewerkzeug TI: (59.2012) | 1 | 1 |
| 6170 890 2210 | Benennung: Montagewerkzeug Keilriemen | 2 | 1 |
| 6170 890 6401 | Benennung: Einstelllehre Grasfangkorbhalter | 3 | 1 |
| 6170 007 1000 | Benennung: Satz Einstellteile Mähwerk | 4 | 1 |
| 6170 855 1100 | Benennung: Prüfkabel Sitzschalter | 5 | 1 |
| 0000 890 2800 | Benennung: Montagehaken | 6 | 1 |
| 6170 890 2200 | Benennung: * Montagewerkzeug Keilriemenscheibe TI: (59.2012) | 100 | 1 |

Joist
Spareparts

Viking

Rasentraktoren / Rasentraktoren / MR 4082.0

Stückliste (19/20): S - Sonderwerkzeug



Rasentraktoren / Rasentraktoren / MR 4082.0
Stückliste (20/20): T - Schmierstoffe

| Art.Nr. | Artikel | Bild-Nr. | Stk-Zahl |
|----------------|---|-----------------|-----------------|
| 0781 145 0006 | Benennung: Schmierfett DIVINOL Fibrous 2 | 1 | 1 |
| 0781 120 1023 | Benennung: * Schmierfett ELKALUB GLL 6/N2 Bis. Masch. Nr.: 4 32 945 163 TI: (66.2011) | 100 | 1 |

Joist
Spareparts

Viking

Rasentraktoren / Rasentraktoren / MR 4082.0

Stückliste (20/20): T - Schmierstoffe

