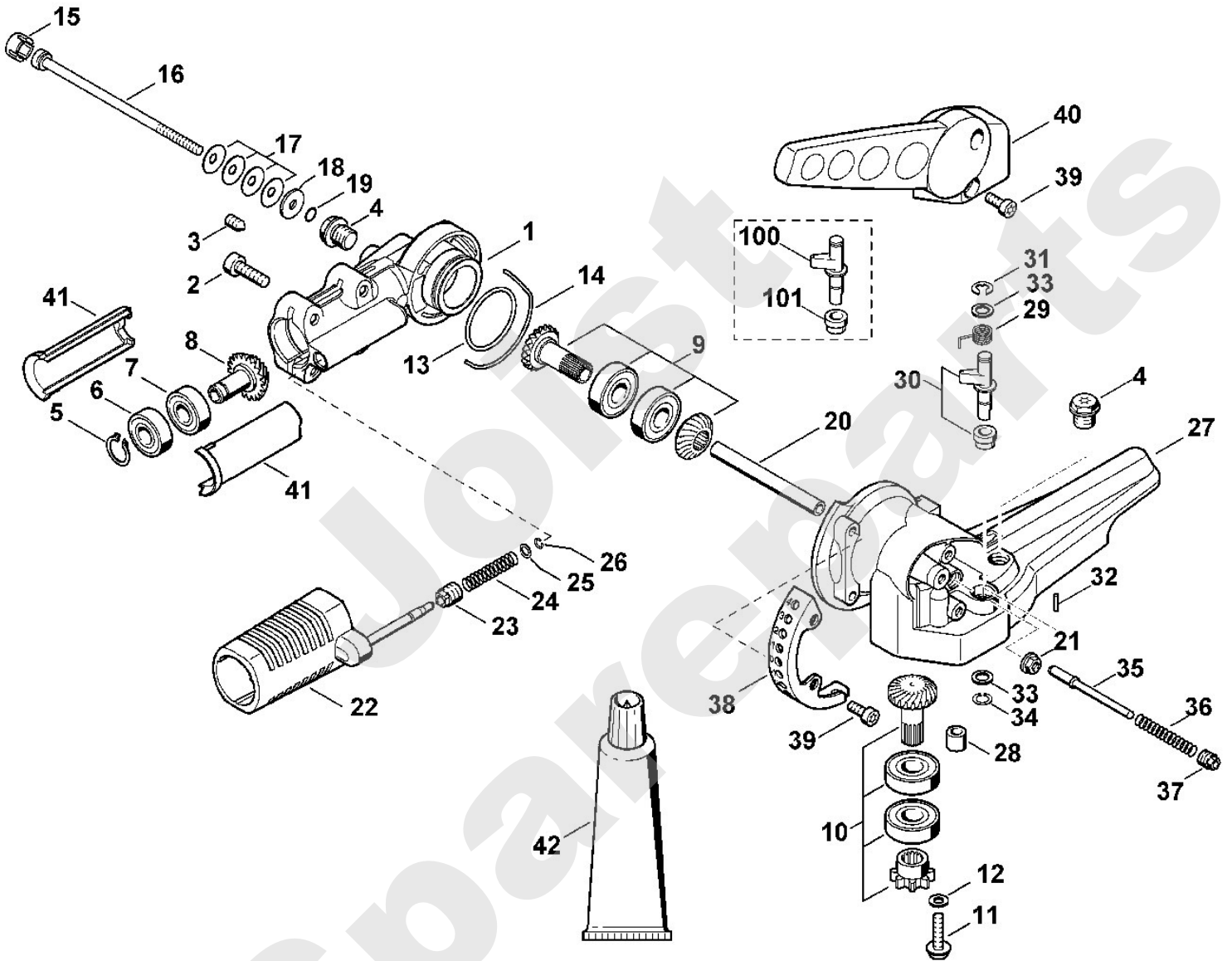


## landgeführte Elektrogeräte / Heckenschneider Elektro / HEL Zubehör HG 94 Stückliste (1/3): A - Getriebe HG 945

Art.Nr.	Artikel	Bild-Nr.	Stk-Zahl
6911 640 7300	Benennung: Ritzelsatz		1
6911 640 0500	Benennung: Getriebegehäuse	1	1
9022 341 1300	Benennung: Zylinderschraube IS M6x20	2	4
0000 953 1001	Benennung: Stiftschraube	3	1
4119 713 6500	Benennung: Verschlusschraube	4	1
9455 621 0750	Benennung: Sicherring 9x1	5	1
9503 003 9856	Benennung: Kugellager	6	1
9503 003 9850	Benennung: Kugellager 609	7	1
	Benennung: Antriebsritzel	8	1
	Benennung: Antriebsritzel	9	1
	Benennung: Antriebswelle	10	1
0000 951 1100	Benennung: Schraube	11	1
0000 958 0520	Benennung: Scheibe	12	1
9645 945 7908	Benennung: Dichtring	13	1
4230 642 8200	Benennung: Ring	14	1
4230 641 7400	Benennung: Kappe	15	1
9022 341 1170	Benennung: Schraube	16	1
9485 648 0362	Benennung: Tellerfeder	17	4
0000 958 0527	Benennung: Scheibe	18	1
9645 945 7455	Benennung: Runddichtring 4,9x1,9	19	1
4230 641 9400	Benennung: Lagerbuchse	20	1
9216 261 0700	Benennung: Sechskantmutter M5	21	1
6911 640 4500	Benennung: Arretiervorrichtung	22	1
4230 642 9010	Benennung: Gewindehülse	23	1
4230 641 3110	Benennung: Feder	24	1
9291 021 3861	Benennung: Scheibe 5,1x8,3x0,8	25	1
9461 620 0512	Benennung: Sicherscheibe	26	1
4230 640 0503	Benennung: Getriebegehäuse	27	1
4230 640 0503	Benennung: Getriebegehäuse TI: (03.2007)	27	1
9513 003 1570	Benennung: Nadelhülse 6x10x9	28	1
4230 708 4500	Benennung: Schenkelfeder	29	1
4230 700 6700	Benennung: Bolzen	30	1
9460 624 0600	Benennung: Sicherscheibe 6	31	1
9380 620 1090	Benennung: Spannstift 2x10	32	1
9298 021 3873	Benennung: Scheibe	33	2
9452 621 0155	Benennung: Sicherungsring 7x0,6	34	1
4230 711 9200	Benennung: Druckstift	35	1
4230 708 3300	Benennung: Feder	36	1
4230 708 2100	Benennung: Stopfen	37	1
4230 642 4600	Benennung: Rastleiste	38	1
9022 341 0961	Benennung: Schraube IS-M5x12	39	4
4230 643 3502	Benennung: Verstellhebel	40	1
6911 641 5000	Benennung: Hülse	41	2
0781 120 1117	Benennung: Getriebefett ( Tube 80g)	42	1
4230 643 0500	Benennung: Bolzen TI: (03.2007)	100	1
4230 643 3400	Benennung: Bundbuchse TI: (03.2007)	101	1

Handgeführte Elektrogeräte / Heckenschneider Elektro / HEL Zubehör HG 945  
Stückliste (1/3): A - Getriebe HG 945

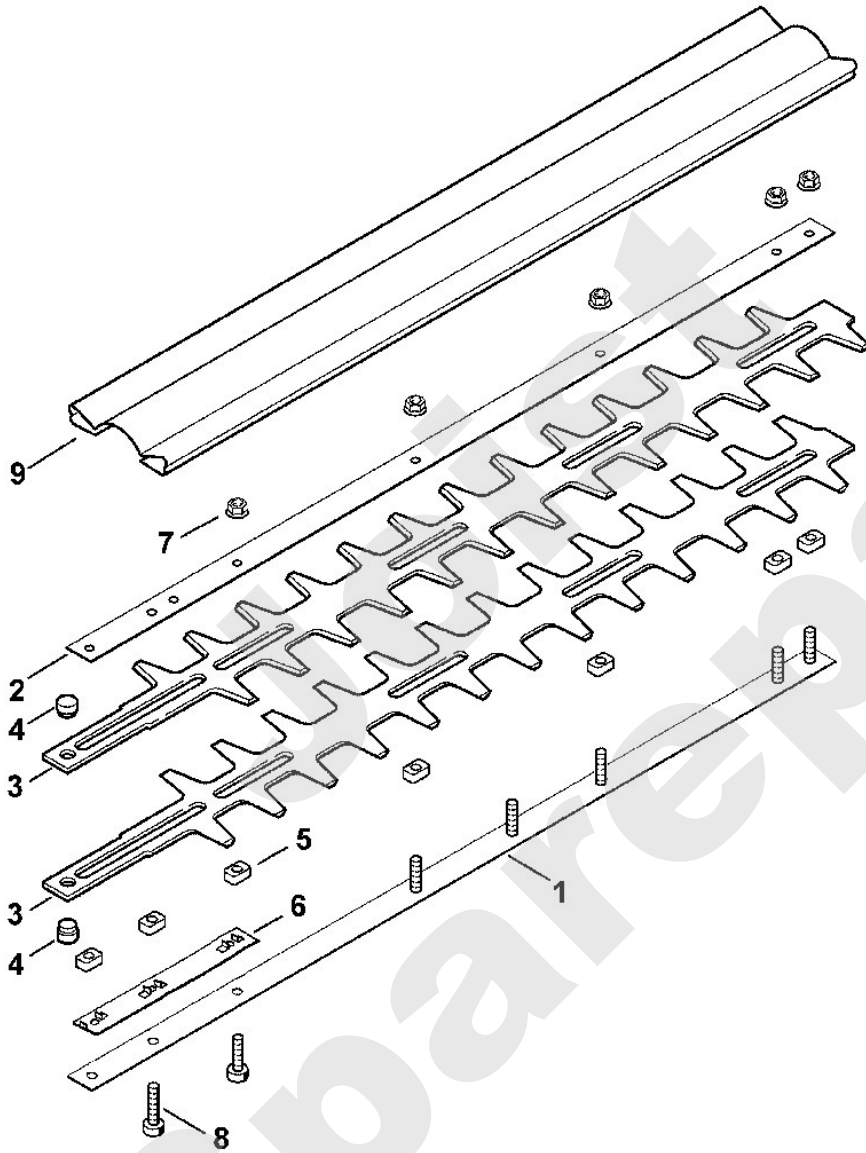


**landgeführte Elektrogeräte / Heckenschneider Elektro / HEL Zubehör HG 94  
Stückliste (2/3): B - Schneidsystem**

<b>Art.Nr.</b>	<b>Artikel</b>	<b>Bild-Nr.</b>	<b>Stk-Zahl</b>
4230 710 5900	Benennung: Satz Schneideinrichtung 500 mm / 20"		1
4230 740 6500	Benennung: Führung 500 / 20"	1	1
4230 704 3500	Benennung: Führung 500 / 20"	2	1
4230 710 6053	Benennung: Messer 500 mm/20"	3	1
4226 713 6600	Benennung: Bolzen	4	2
4226 648 6701	Benennung: Gleitstück	5	7
4230 713 1715	Benennung: Federband	6	1
9220 263 0702	Benennung: Sechskantmutter M5	7	5
9022 371 1020	Benennung: Zylinderschraube IS M5x20	8	2
4230 790 9200	Benennung: Messerschutz	9	1

Joist  
Spareparts

Handgeführte Elektrogeräte / Heckenschneider Elektro / HEL Zubehör HG 945  
Stückliste (2/3): B - Schneidsystem



**landgeführte Elektrogeräte / Heckenschneider Elektro / HEL Zubehör HG 94  
Stückliste (3/3): C - Getriebegehäuse HG 945**

<b>Art.Nr.</b>	<b>Artikel</b>	<b>Bild-Nr.</b>	<b>Stk-Zahl</b>
4230 640 7503	Benennung: Zahnrad	1	1
4230 640 7502	Benennung: Zahnrad TI: (31.2007)	1	1
4230 640 6800	Benennung: Pleuel	2	2
4230 642 4801	Benennung: Anlaufblech	3	2
4230 649 0305	Benennung: Dichtung	4	1
9022 371 1020	Benennung: Zylinderschraube IS M5x20	5	1
4230 649 0303	Benennung: Dichtung	6	1
4230 640 5804	Benennung: Getriebedeckel	7	1
9381 651 2062	Benennung: Zylinderstift 4m6x10	8	2
9513 003 1570	Benennung: Nadelhülse 6x10x9	9	1
9022 313 0680	Benennung: Zylinderschraube IS M4x16	10	6
0000 967 3797	Benennung: Warnhinweis	11	1
0781 120 1109	Benennung: Getriebefett (Tube 80g)	12	1

Joist  
Spareparts

Handgeführte Elektrogeräte / Heckenschneider Elektro / HEL Zubehör HG 945  
Stückliste (3/3): C - Getriebegehäuse HG 945

