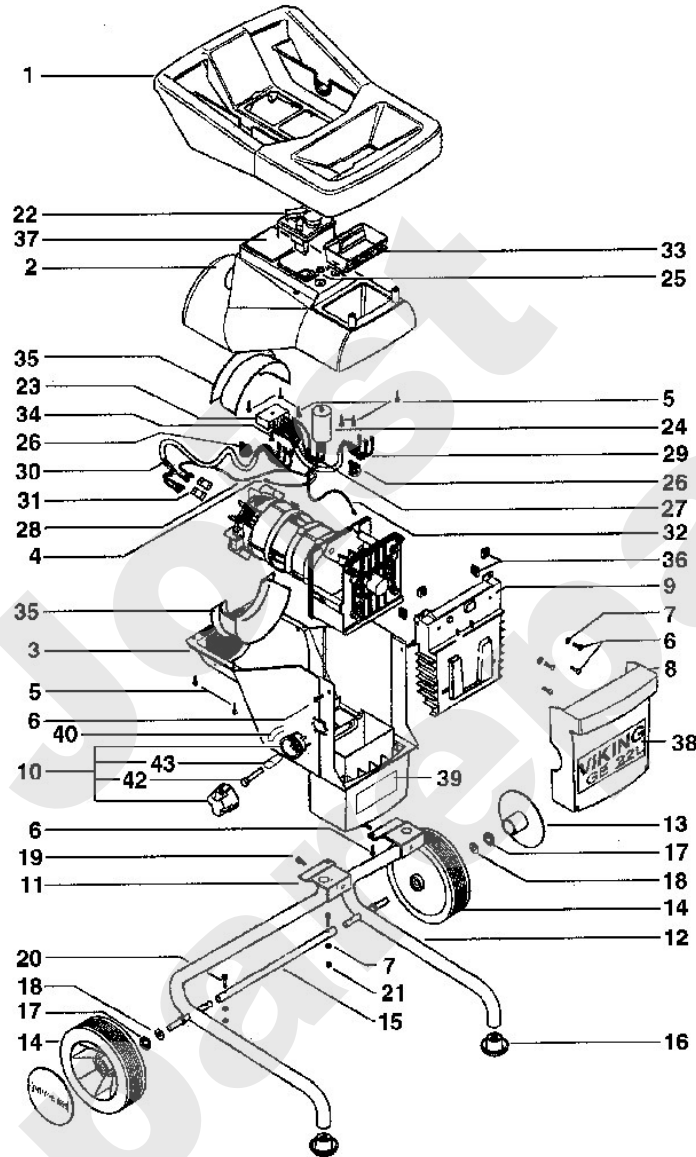


Häcksler / Elektro / GE 22 L, GE 25 L
Stückliste (1/3): A - Grundgerät

Art.Nr.	Artikel	Bild-Nr.	Stk-Zahl
6006 703 0300	Benennung: Trichter	1	1
6006 700 8505	Benennung: Gehäuseoberteil	2	1
6006 700 8510	Benennung: * Gehäuse kpl. Ausführungsart: GE 22 L Bis. Masch. Nr.: 33 736 684 TI: (08.1996)	2	1
6006 701 3405	Benennung: Gehäuseunterteil	3	1
6006 700 8510	Benennung: * Gehäuse kpl. Ausführungsart: GE 22 L Bis. Masch. Nr.: 33 736 684 TI: (08.1996)	3	1
0000 988 9200	Benennung: Kabelbinder	4	1
9104 003 8735	Benennung: Schneidschraube P4x16	5	10
6006 708 8400	Benennung: Schraube M6x16	6	7
9291 021 0140	Benennung: Scheibe 6,4	7	4
6006 706 2400	Benennung: Klappe	8	1
6006 763 0600	Benennung: Werkzeugaufnahme	9	1
6006 760 1800	Benennung: Drehgriff kpl.	10	1
6006 760 3300	Benennung: Rohrfuß	11	1
6006 760 3305	Benennung: Rohrfuß	12	1
6105 704 0300	Benennung: Radkappe	13	2
6006 704 0800	Benennung: Rad	14	2
6006 703 5000	Benennung: Verbindungsrohr	15	1
6006 703 4300	Benennung: Puffer	16	2
6106 704 5110	Benennung: Starlockring	17	2
9291 021 0220	Benennung: Scheibe 13	18	2
9008 319 1320	Benennung: Sechskantschraube M6x20	19	2
9037 319 1350	Benennung: Zylinderschraube M6x25	20	2
9212 260 0900	Benennung: Sechskantmutter M6	21	2
6006 430 2310	Benennung: Schalter kpl.	22	1
6006 430 2300	Benennung: * Schalter kpl. Ausführungsart: GE 22 L Bis. Masch. Nr.: 33 736 684 TI: (08.1996)	22	1
6006 430 8000	Benennung: Kontaktträger	23	1
6005 605 1010	Benennung: Kondensator 25µF	24	1
6005 605 1000	Benennung: * Kondensator 20µF Ausführungsart: GE 22 L Bis. Masch. Nr.: 33 736 684 TI: (08.1996)	24	1
9220 260 8500	Benennung: Sechskantmutter M8	25	1
6006 430 0800	Benennung: Zugentlastung	26	2
6006 440 0300	Benennung: Kabel	27	1
6006 440 0305	Benennung: Kabel	28	1
6006 440 3000	Benennung: Kabelbaum	29	1
6006 440 3005	Benennung: Kabelbaum	30	1
0751 030 8441	Benennung: Flachsteckergehäuse	31	2
6006 440 2200	Benennung: Massekabel	32	1
6006 701 1600	Benennung: Trichtereinsatz	33	1
9104 003 8725	Benennung: Schneidschraube P4x8	34	1
6006 701 7700	Benennung: Luftführung	35	2
9223 260 0900	Benennung: Vierkantmutter M6	36	4
6006 967 4400	Benennung: Aufkleber	37	1
6006 967 1500	Benennung: Typenbezeichnung GE 22 L Ausführungsart: GE 22 L	38	1
6006 967 1510	Benennung: Typenbezeichnung GE 25 L Ausführungsart: GE 25 L	38	1
0000 967 3695	Benennung: Warnhinweis	39	1
6006 967 4405	Benennung: Aufkleber	40	1
9008 319 2010	Benennung: Sechskantschraube M8x80	42	1
6006 702 5900	Benennung: Distanzhülse	43	1

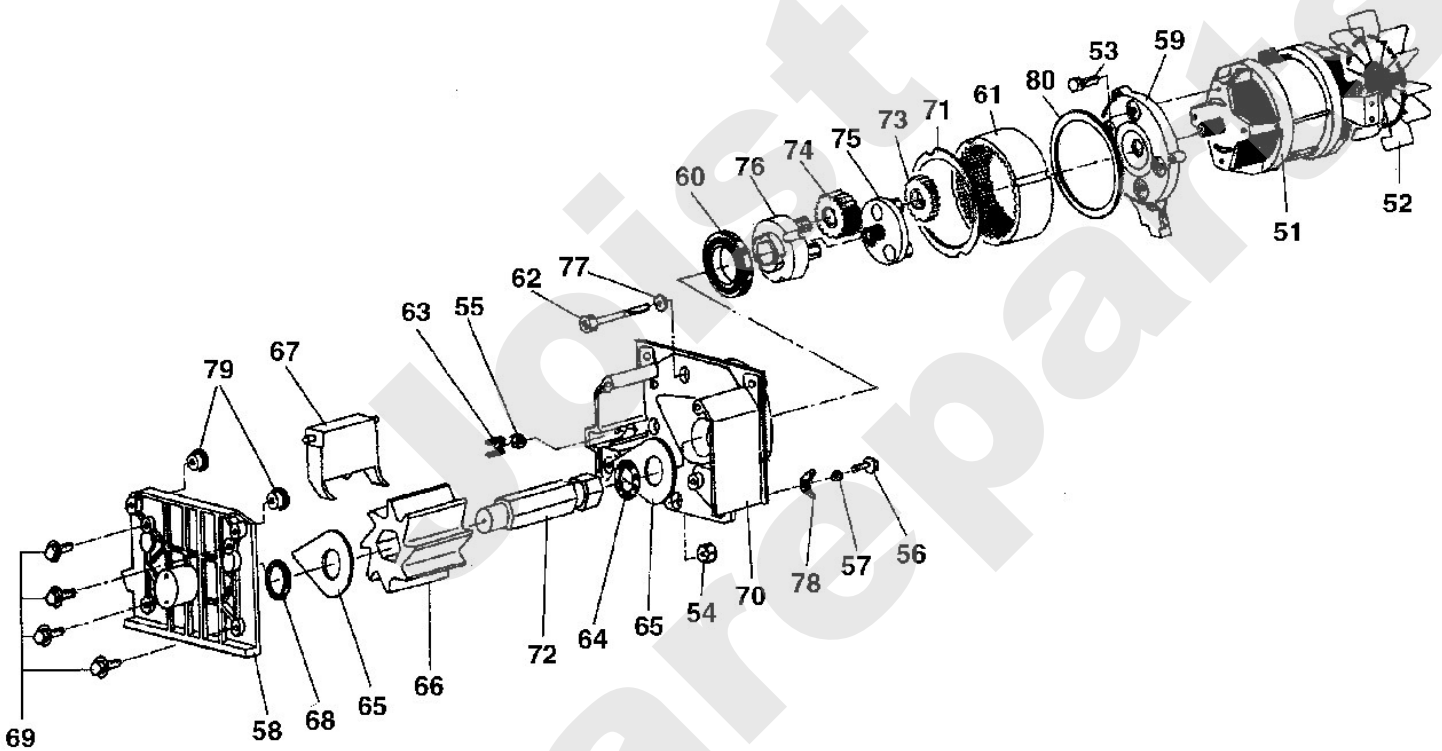
Häcksler / Elektro / GE 22 L, GE 25 L
Stückliste (1/3): A - Grundgerät



Häcksler / Elektro / GE 22 L, GE 25 L
Stückliste (2/3): B - Motor, Schneidwerk

Art.Nr.	Artikel	Bild-Nr.	Stk-Zahl
6006 760 3405	Benennung: Schneidwerk kpl. Ausführungsart: GE 22 L		1
6006 760 3400	Benennung: * Schneidwerk kpl. Ausführungsart: GE 22 L Bis. Masch. Nr.: 33 736 684 TI: (08.1996)		1
6006 760 3410	Benennung: Schneidwerk kpl. Ausführungsart: GE 25 L		1
0781 120 1109	Benennung: Getriebefett (Tube 80g) (A,B)		1
6006 600 0205	Benennung: Elektromotor 230V (2,0kW) Ausführungsart: GE 22 L	51	1
6006 600 0200	Benennung: * Elektromotor 230V (2,0kW) Ausführungsart: GE 22 L Bis. Masch. Nr.: 33 736 684 TI: (08.1996)	51	1
6006 600 0210	Benennung: Elektromotor 230V (2,3kW) Ausführungsart: GE 25 L	51	1
6100 607 3010	Benennung: Lüfterrad ATB	52	1
9008 319 1780	Benennung: Sechskantschraube M8x16	53	4
9212 260 0900	Benennung: Sechskantmutter M6	54	2
9212 260 1100	Benennung: Sechskantmutter M8	55	1
9039 488 0655	Benennung: Schneidschraube M4x10	56	1
9330 630 0100	Benennung: Fächerscheibe 4,3	57	1
6006 700 8900	Benennung: Deckel kpl.	58	1
6006 641 0400	Benennung: Getriebedeckel	59	1
9503 003 2491	Benennung: Kugellager 16010	60	1
6006 642 1600	Benennung: Hohlrاد	61	1
9039 488 1490	Benennung: Schneidschraube M6x80	62	4
6006 708 0800	Benennung: Feder	63	1
9645 945 7784	Benennung: Runddichtring 27,94x5,33	64	1
6006 702 1800	Benennung: Scheibe	65	2
6006 702 5700	Benennung: Messerwalze	66	1
6006 760 3200	Benennung: Gegenplatte	67	1
9645 945 7759	Benennung: Runddichtring 26x5	68	1
9039 488 1830	Benennung: Schneidschraube M8x25	69	4
6006 700 0100	Benennung: Messergehäuse	70	1
6006 641 2600	Benennung: Scheibe	71	1
6006 700 3500	Benennung: Messerwelle kpl.	72	1
6006 640 0900	Benennung: Planetenrad	73	3
6006 640 0905	Benennung: Planetenrad kpl.	74	3
6006 640 1000	Benennung: Planetenträger	75	1
6006 640 1005	Benennung: Planetenträger	76	1
9460 624 4028	Benennung: Sicherungsscheibe 6,4	77	4
0751 030 8418	Benennung: Flachstecker	78	1
6006 708 8600	Benennung: Mutter M6	79	2
6006 649 1100	Benennung: Dichtung	80	1

Häcksler / Elektro / GE 22 L, GE 25 L
Stückliste (2/3): B - Motor, Schneidwerk



Viking

Häcksler / Elektro / GE 22 L, GE 25 L Stückliste (3/3): C - Schaltplan

Art.Nr.	Artikel	Bild-Nr.	Stk-Zahl
	Benennung: BK = schwarz		1
	Benennung: BR = braun		1
	Benennung: BL = blau		1
	Benennung: YG = gelb/grün		1
	Benennung: Elektromotor	1	1
	Benennung: Kondensator	2	1
	Benennung: Kontaktträger	3	1
	Benennung: Schalter	4	1
	Benennung: Netzanschluss	5	1

Joist
Spareparts

Häcksler / Elektro / GE 22 L, GE 25 L
Stückliste (3/3): C - Schaltplan

