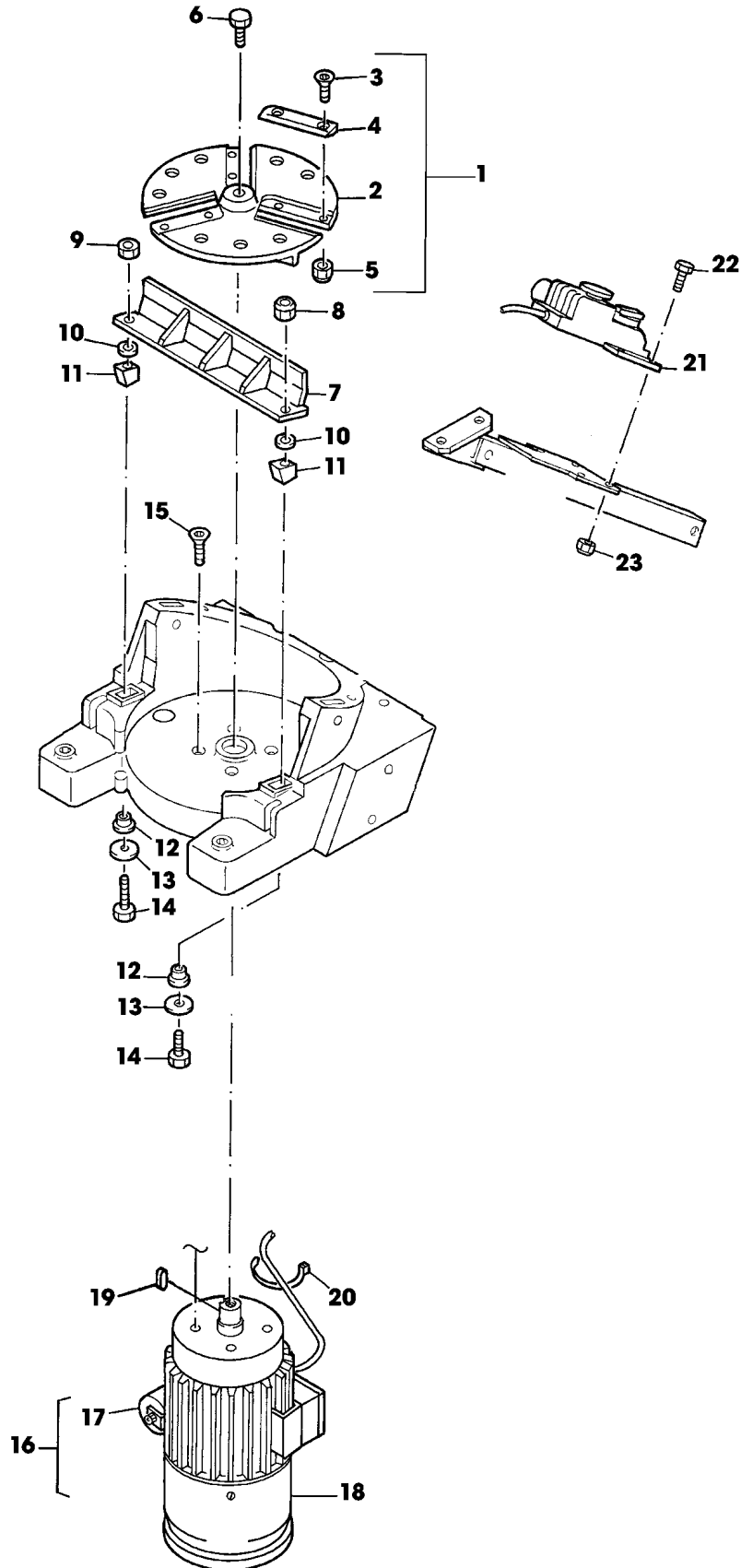


SA000661



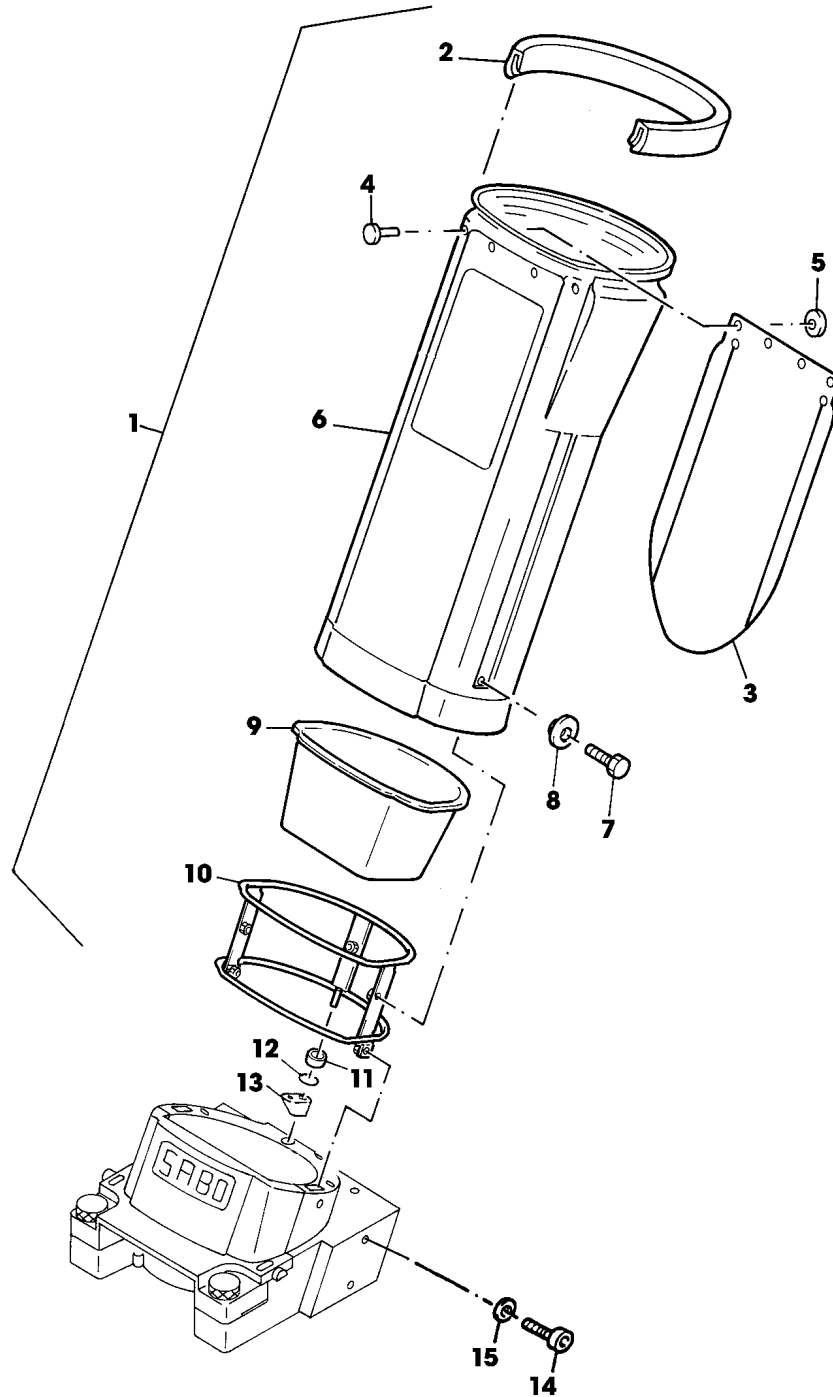
| TEIL | STCK.NR | BEZEICHNUNG | STCK. | SER-NR.- | -SER-NR. | BEMERKUNG |
|------|---------|--|-------|----------|----------|---|
| 1 | SA13864 | GEHAEUSE | 1 | | | |
| 2 | SA15344 | SECHSKANTSCHRAUBE | 2 | | | M10X35 |
| 3 | SA15220 | UNTERLEGSCHLEIFE | 2 | | | A10,5 |
| 4 | SA15415 | MUTTER | 2 | | | M10 |
| 5 | SA17496 | DECKEL | 1 | | | |
| 6 | SA11846 | KNOPF | 2 | | | |
| 7 | SA15732 | SPRENGRING | 2 | | | 20X1,2 |
| 8 | SA11796 | STUETZE | 1 | | 001920 | RH |
| | SA13870 | STUETZE | 1 | 001921 | | RH |
| 9 | | VERBINDUNGSSTANGE | 1 | | 001920 | (ORD SA13866) |
| | SA13866 | VERBINDUNGSSTANGE | 1 | 001921 | | |
| 10 | | STUETZE | 1 | | 001920 | LH |
| | SA13869 | STUETZE | 1 | 001921 | | LH |
| 11 | SA15331 | SECHSKANTSCHRAUBE | 4 | | | M8X20 |
| 12 | SA15203 | UNTERLEGSCHLEIFE | 2 | | | A8,4 |
| 13 | SA15213 | UNTERLEGSCHLEIFE | 8 | | | (A) A8,4 |
| 14 | SA11998 | SICHERUNGSMUTTER | 4 | | | (A) M8 |
| 15 | SA16309 | SECHSKANTSCHRAUBE | 2 | | 002072 | M10X110 (ORD W/ SA15520, SA15205, SA15694) |
| | SA16292 | SECHSKANTSCHRAUBE | 2 | 002073 | | M10X90 |
| 16 | SA15205 | UNTERLEGSCHLEIFE | 2 | 002073 | | A10,5 |
| 17 | SA11768 | RAD KPL. MIT BEREIFUNG | 2 | | 002072 | |
| | SA13943 | RAD KPL. MIT BEREIFUNG | 2 | 002073 | | |
| 18 | SA12143 | LAGER | 4 | | 002072 | |
| | SA31201 | BÜCHSE | 2 | 002073 | | |
| 19 | SA12139 | HUELSE | 2 | | 002072 | |
| | SA13941 | HUELSE | 2 | 002073 | | |
| 20 | SA12016 | AUFHAENGER | 1 | | | LH |
| 21 | SA11854 | VERBINDUNGSSTANGE | 1 | | 002072 | |
| | SA32462 | VERBINDUNGSSTANGE | 1 | 002073 | | |
| 22 | SA11856 | AUFHAENGER | 1 | | | RH |
| 23 | SA15570 | SCHRAUBE | 2 | | | M8X30 |
| 24 | SA15567 | SCHRAUBE | 2 | | | M8X16 |
| 25 | SA15233 | FEDERRING | 4 | | | A8 |
| 26 | SA15303 | SECHSKANTSCHRAUBE | 1 | | | M6X45 |
| 27 | SA11244 | SICHERUNGSMUTTER | 1 | | | M6 |
| 28 | SA11399 | RUTSCHE | 1 | | | |
| 29 | SA17624 | PLATTE | 1 | | | FRONT |
| 30 | SA12369 | PLATTE | 1 | | | REAR |
| | | (A) WERDEN NUR NOCH IN PACKMENGEN DELIEFERT | | | | |



SA000666



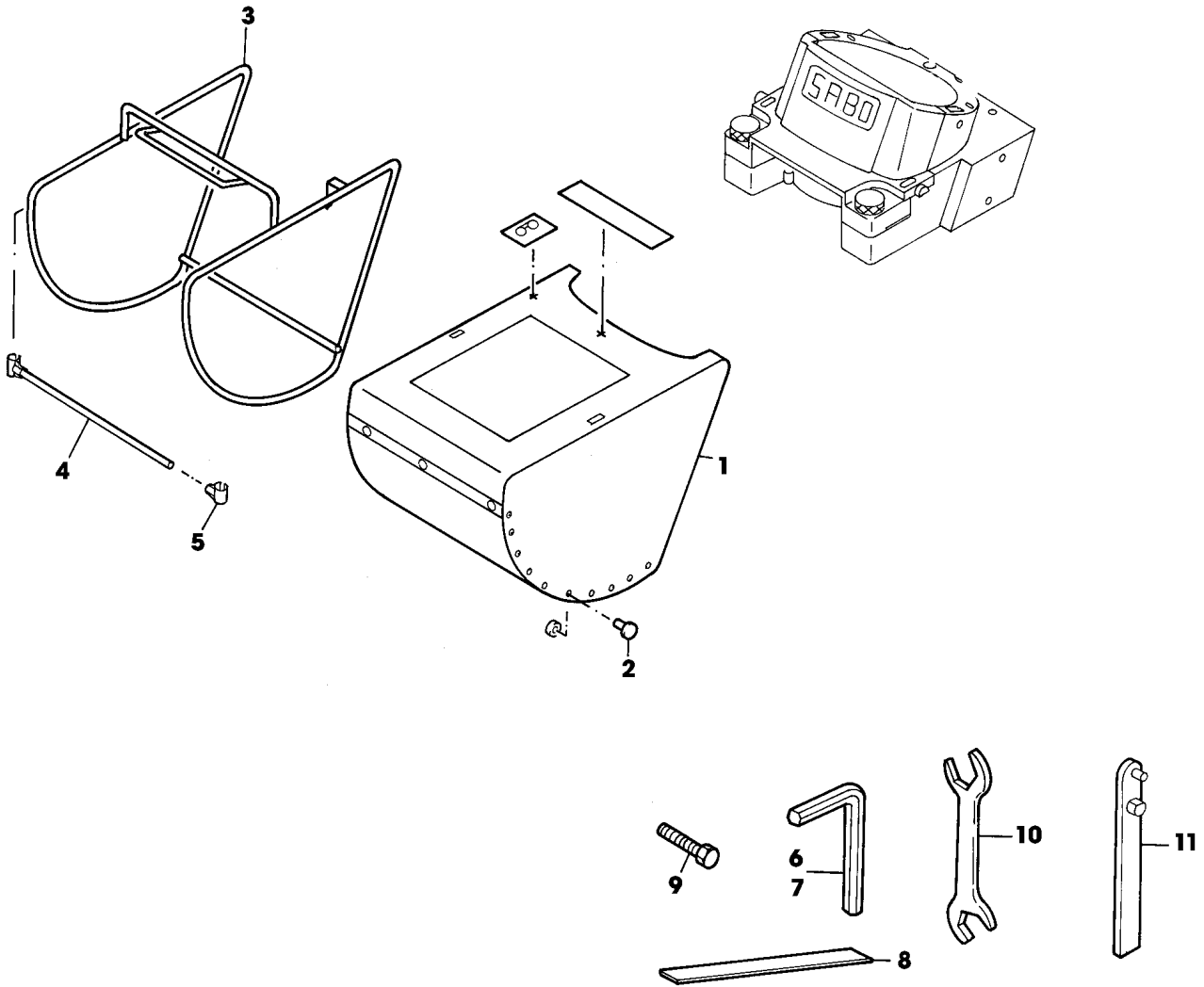
| TEIL | STCK.NR | BEZEICHNUNG | STCK. | SER-NR.- | -SER-NR. | BEMERKUNG |
|------|---------|--|-------|----------|----------|--|
| 1 | SA17747 | SCHEIBE | 1 | | | ASSY |
| 2 | SA11798 | SCHEIBE | 1 | | | NSEP (ORD SA17747) |
| 3 | SA32558 | INNENSECHSKANTSCHRAUBE | 6 | | | M8X20 |
| 4 | SA11799 | MESSER | 3 | | | (OR (1) SA31744) |
| 5 | SA17481 | MUTTER | 6 | | | M8 |
| 6 | SA11680 | SELBSTSICHERNDE SCHRAUBE | 1 | | | M8X25 |
| 7 | SA17746 | GEGENSCHNEIDE | 1 | | | |
| 8 | SA11998 | SICHERUNGSMUTTER | 1 | | | (A) M8 |
| 9 | SA13944 | FLANSCHMUTTER | 1 | | | M8 |
| 10 | SA15213 | UNTERLEGSCHNEIBE | 2 | | | (A) A8,4 |
| 11 | SA11819 | ISOLATOR | 2 | | | |
| 12 | SA11818 | DECKEL | 2 | | | |
| 13 | SA15203 | UNTERLEGSCHNEIBE | 2 | | | (A) A8,4 |
| 14 | SA15308 | SECHSKANTSCHRAUBE | 2 | | | M8X 50 |
| 15 | SA15509 | SCHRAUBE | 4 | | | M8X16 |
| 16 | SA11881 | MOTOR | 1 | | 003097 | 2000W (INCL KEYS SA16600, SA11784) |
| | SA35407 | ELEKTROMOTOR | 1 | 003098 | 003188 | 2000W/2 (INCL KEYS 34655, SA16810, SA16811) |
| 17 | SA11784 | KONDENSATOR | 1 | | | (FOR SA11881) |
| | SA16810 | KONDENSATOR | 1 | | | (FOR SA35407) |
| 18 | SA16600 | LUEFTERHAUBE | 1 | | | (FOR SA11881, SA13947) |
| | SA34655 | LUEFTERHAUBE | 1 | | | (FOR SA35407) |
| 19 | SA15047 | KEIL | 1 | | | 6X6X20 |
| 20 | SA12505 | KABELBINDER | 1 | | | |
| 21 | SA11785 | SCHALTER | 1 | | | (FOR SA11881) |
| | SA16811 | SCHALTER | 1 | | | (FOR SA35407) |
| 22 | SA15364 | SECHSKANTSCHRAUBE | 4 | | | M6X12 |
| 23 | SA11244 | SICHERUNGSMUTTER | 4 | | | (A) M6 |
| | | (A) WERDEN NUR NOCH IN PACKMENGEN GELIEFERT | | | | |
| | | (B) AUSFUEHRUNG SCHWEIZ | | | | |



SA000673



| TEIL | STCK.NR | BEZEICHNUNG | STCK. | SER-NR.- | -SER-NR. | BEMERKUNG |
|------|---------|--|-------|----------|----------|--|
| 1 | SA35408 | TRICHTER | 1 | | | ASSY (SUB FOR SA13871) INCL KEYS 2,3,4,5,6,7,8,9,10 |
| 2 | SA13873 | SCHUTZ | 1 | | | |
| 3 | SA13892 | SCHUTZ | 1 | | | |
| 4 | SA19249 | MONTAGEBANDTEILE | 4 | | | 4,8X16,9 |
| 5 | SA15229 | UNTERLEGSCHLEIBE | 4 | | | A5,3 |
| 6 | SA13872 | TRICHTER | 1 | | | NSEP (ORD SA35408) |
| 7 | SA15329 | SECHSKANTSCHRAUBE | 3 | | | M8X16 |
| 8 | SA12794 | BÜCHSE | 3 | | | |
| 9 | SA13877 | EINSATZ | 1 | | | |
| 10 | SA13880 | KAEFIG | 1 | | | |
| 11 | SA12170 | DISTANZSTÜCK | 1 | | | |
| 12 | SA13950 | RING | 1 | | | ZA 8 |
| 13 | SA12167 | LAGER | 1 | | | |
| 14 | SA15569 | SCHRAUBE | 2 | | | M8X25 |
| 15 | SA15203 | UNTERLEGSCHLEIBE | 2 | | | (A) A8,4 |
| | | (A) WERDEN NUR NOCH IN PACKMENGEN GELIEFERT | | | | |



SA000678



| TEIL | STCK.NR | BEZEICHNUNG | STCK. | SER-NR.- | -SER-NR. | BEMERKUNG |
|------|---------|---------------------------|-------|----------|----------|-----------|
| 1 | SA13876 | HACKSCHNITZEL-FANGBEHAELT | 1 | | | |
| 2 | SA17385 | DRUCKKNOPF | 20 | | | |
| 3 | SA13875 | RAHMEN | 1 | | | |
| 4 | SA12147 | STREBE | 1 | | | |
| 5 | SA11788 | VERBINDUNGSSTANGE | 2 | | | |
| 6 | SA16196 | INNEN-6KT.SCHRAUBENDR.-SA | 1 | | | 5K |
| 7 | SA18331 | INNEN-6KT.SCHRAUBENDR.-SA | 1 | | | 6 L |
| 8 | SA13946 | SERVICEAUSRUESTUNG | 1 | | | |
| 9 | SA15351 | SECHSKANTSCHRAUBE | 1 | | | M12X40 |
| 10 | SA18311 | MAUL-RINGSCHLUESSEL | 1 | | | SW 10/13 |
| 11 | SA13942 | SCHLUESSEL | 1 | | | |

⚠ Umlaufende Werkzeuge, Werkzeug läuft nach. Achtung Gefahr! Laufendes Schneidwerkzeug. Vor Arbeiten am Schneidwerkzeug Netzstecker oder Zündkerzenstecker abziehen.

⚠ Draaiend werktuigmessen draaien even na. Let op gevaar! Draaiende slijdende messen. Bij werkzaamheden aan de unit stecker uit stopcontact halen of bougdop verwijderen.

⚠ Mécanismes rotatifs, rotation prolongée. Danger! Lames en rotation. Débrancher la prise de courant ou ôter la bougie avant toute intervention sur le dispositif de coupe.

Biessame Äste und Zweige
unterschiedlich einführen.

Obstholz, alte Rosenstämme, Krüppelbäume von stämmigen Seitenästen und Verwachsungen befreien.

Häckselgut in die linke Trichterhälfte einführen und anhäckseln.

Wichtig! Nur scharfe Messer bringen optimale Ergebnisse. Häckselgut wird automatisch eingezogen. Läßt der Einzug nach, Messer nachschärfen.

Häckselgut beim Einführen festhalten. Häcksler arbeitet rückwärts.

Beim Häckseln von stark knorpeligen Verzweigungen und kurzen Aststücken (unter 20 cm) besteht **Blockiergefahr**.

Weichgut dosiert zuführen.

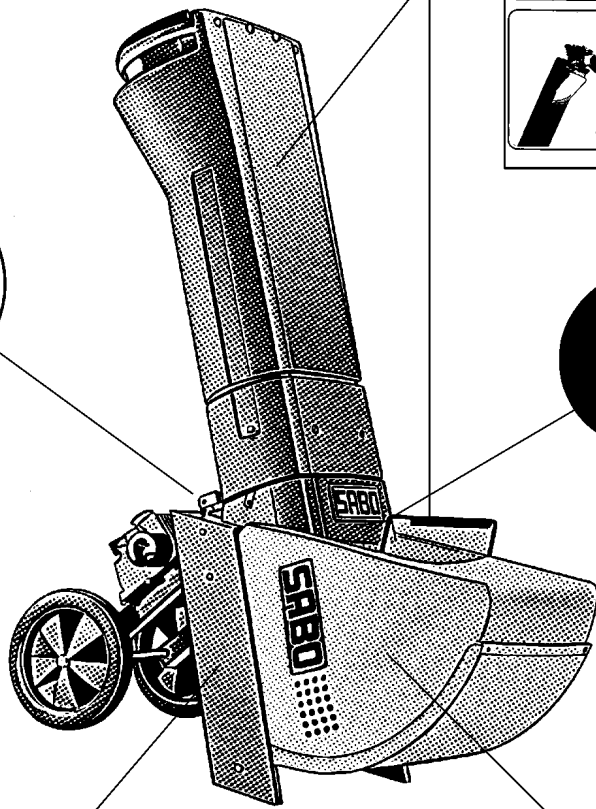
Weichgut und dünne Äste möglichst gemischt verarbeiten.

6

5

1

2



ComStar
1800 S

Bei Störungen: Netzstecker ziehen. Drehkröpfe lösen. Abdeckung entfernen. Mit Sonderschlüssel Häckselscheibe drehen und Häckselgut entfernen. Hinweis: Häckselgut wird automatisch eingezogen. Läßt der Einzug nach, Messer schärfen. Einfaches Nachschärfen siehe Abbildungen:

1

Messerunterseite mit Feile schärfen

2

Messeroberseite glätten

3

Luftspalt zwischen Messer und Gegenanschleibe kontrollieren (siehe Gebrauchsanweisung)

3

4

SA000684



| TEIL | STCK.NR | BEZEICHNUNG | STCK. | SER-NR.- | -SER-NR. | BEMERKUNG |
|------|---------|-------------|-------|----------|----------|-----------|
| 1 | SA16596 | AUFKLEBER | 1 | | | |
| 2 | SA12169 | AUFKLEBER | 1 | | | |
| 3 | SA16565 | AUFKLEBER | 1 | | | |
| 4 | SA11882 | AUFKLEBER | 2 | | | |
| 5 | SA17628 | AUFKLEBER | 2 | | | |
| 6 | SA11786 | AUFKLEBER | 1 | | | |