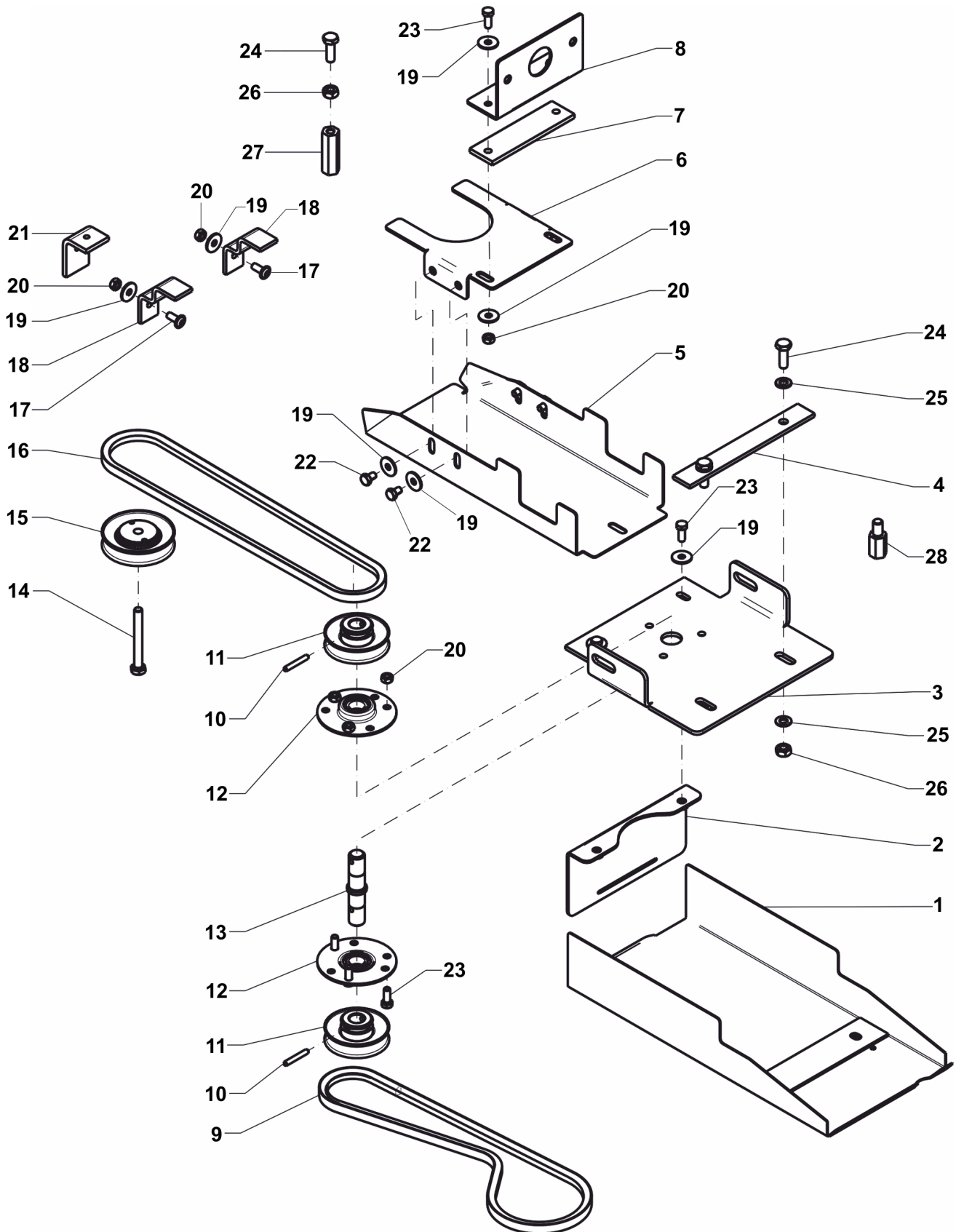




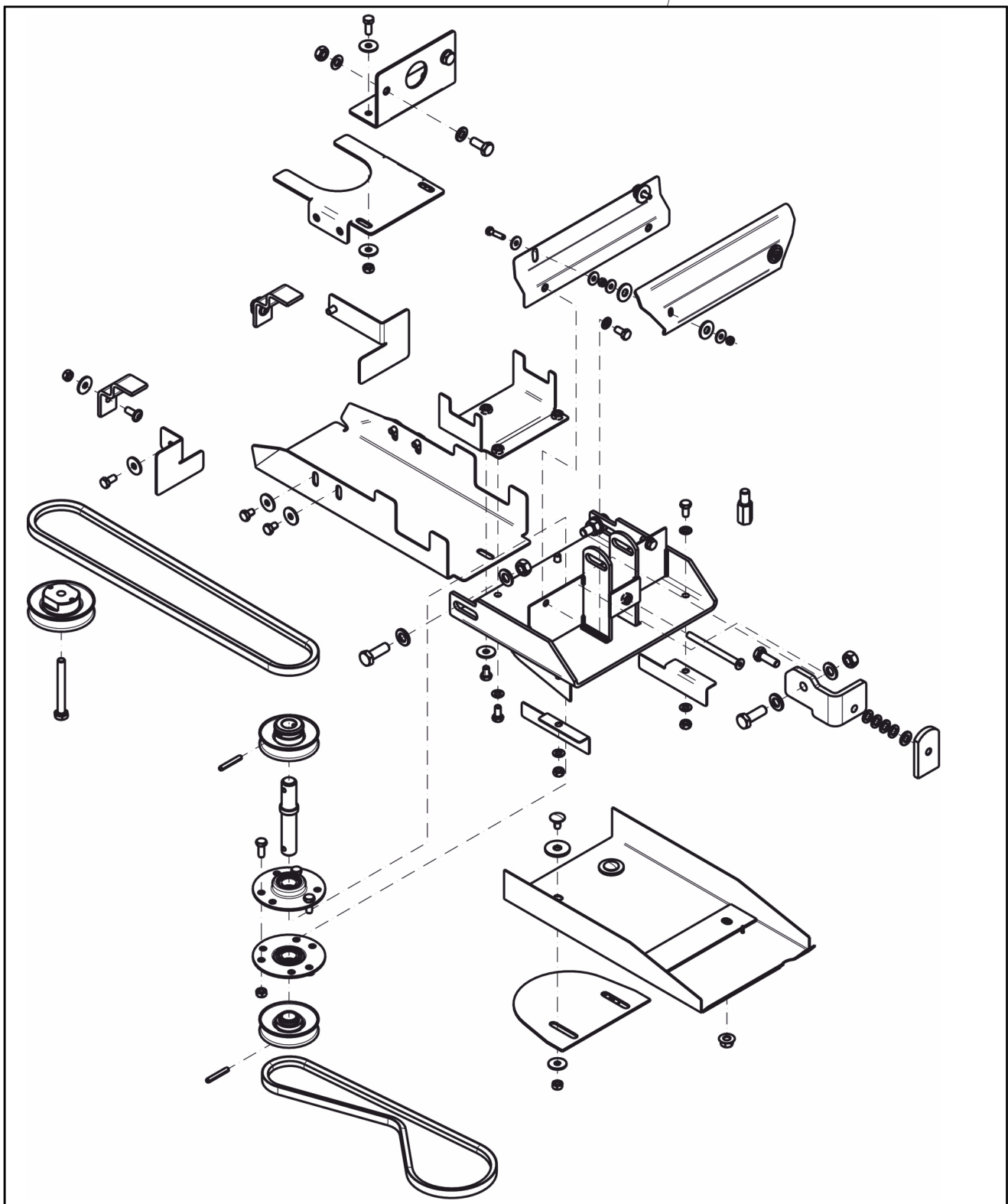
TEIL	STCK.NR	BEZEICHNUNG	STCK.	SER-NR.-	-SER-NR.	BEMERKUNG
1	SAB10037	ANTRIEB	1			





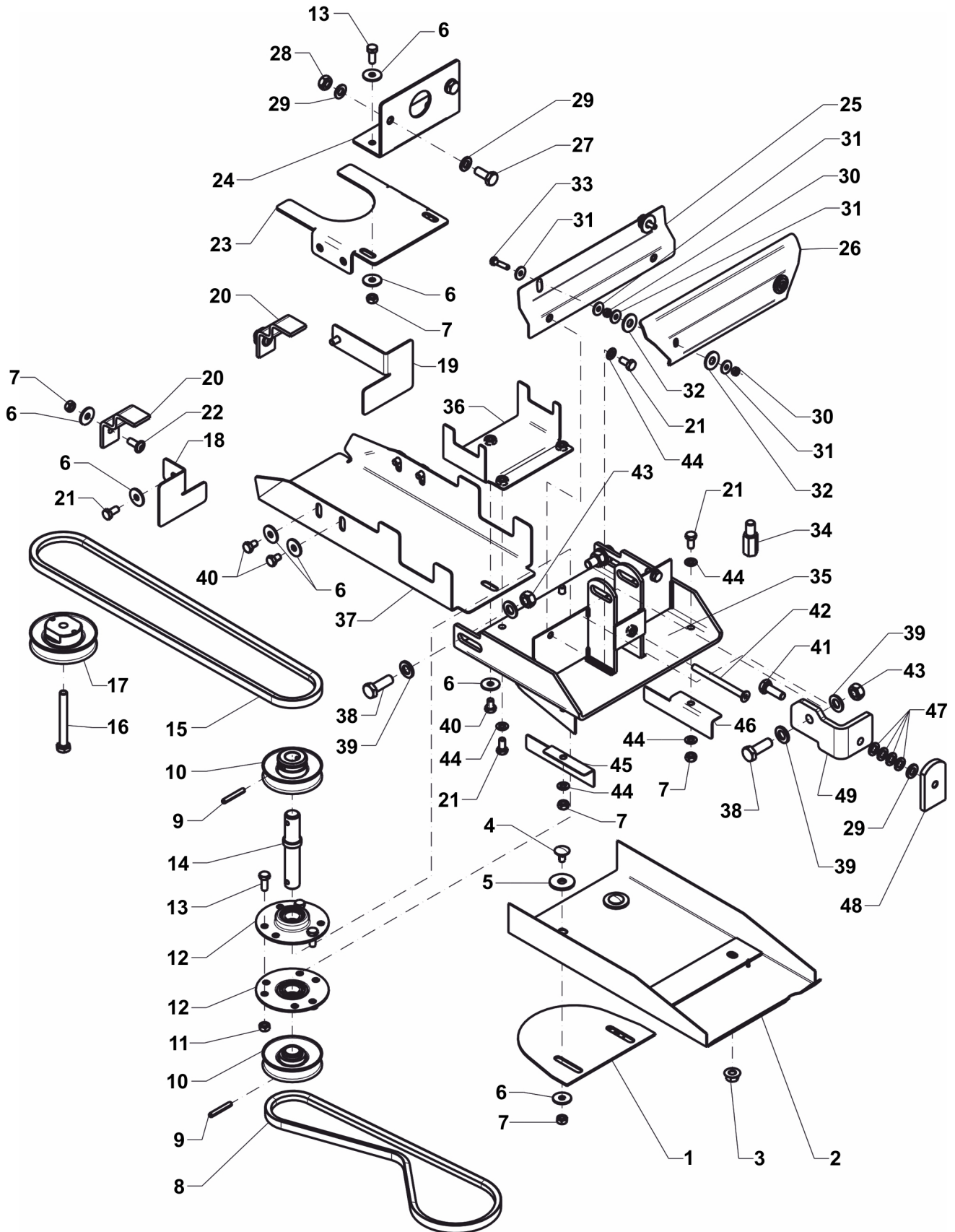
TEIL	STCK.NR	BEZEICHNUNG	STCK.	SER-NR.-	-SER-NR.	BEMERKUNG
1	SAU14998	SCHUTZ	1			
2	SAU12867	BLECH	1			
3	SAU12897	HALTER	1			
4	SAU12878	LASCHE	1			
5	SAU14999	SCHUTZ	1			
6	SAU14696	SCHUTZ	1			
7	SAU15000	LASCHE	1			
8	SAU14697	BLECH	1			
9	SAU10501	KEILRIEMEN	1			
10	SAU12932	SPANNSTIFT	2			6 X 40 MM
11	SAU12872	RIEMENSCHLEIFE	2			
12	SA31753	FLANSCH	2			
13	SAU12902	WELLE	1			
14	19H2253	SECHSKANTSCHRAUBE	1			
15	SAU14695	RIEMENSCHLEIFE	1			
16	SAU14701	KEILRIEMEN	1			
17	SAU14480	SECHSKANTSCHRAUBE	2			M8 X 20
18	SAU15001	WINKEL	1			
19	24M7298	UNTERLEGSCHLEIFE	12			
20	SA15413	MUTTER	7			M8
21	SAU15002	WINKEL	1			
22	19M7964	SECHSKANTSCHRAUBE	4			
23	19M7139	SECHSKANTSCHRAUBE	7			
24	19M7662	SECHSKANTSCHRAUBE	3			
25	SA15205	UNTERLEGSCHLEIFE	4			10.5 X 20 X 2 MM
26	14M7274	MUTTER	3			
27	SAU15003	HALTER	1			
28	SAU15004	HALTER	1			

1





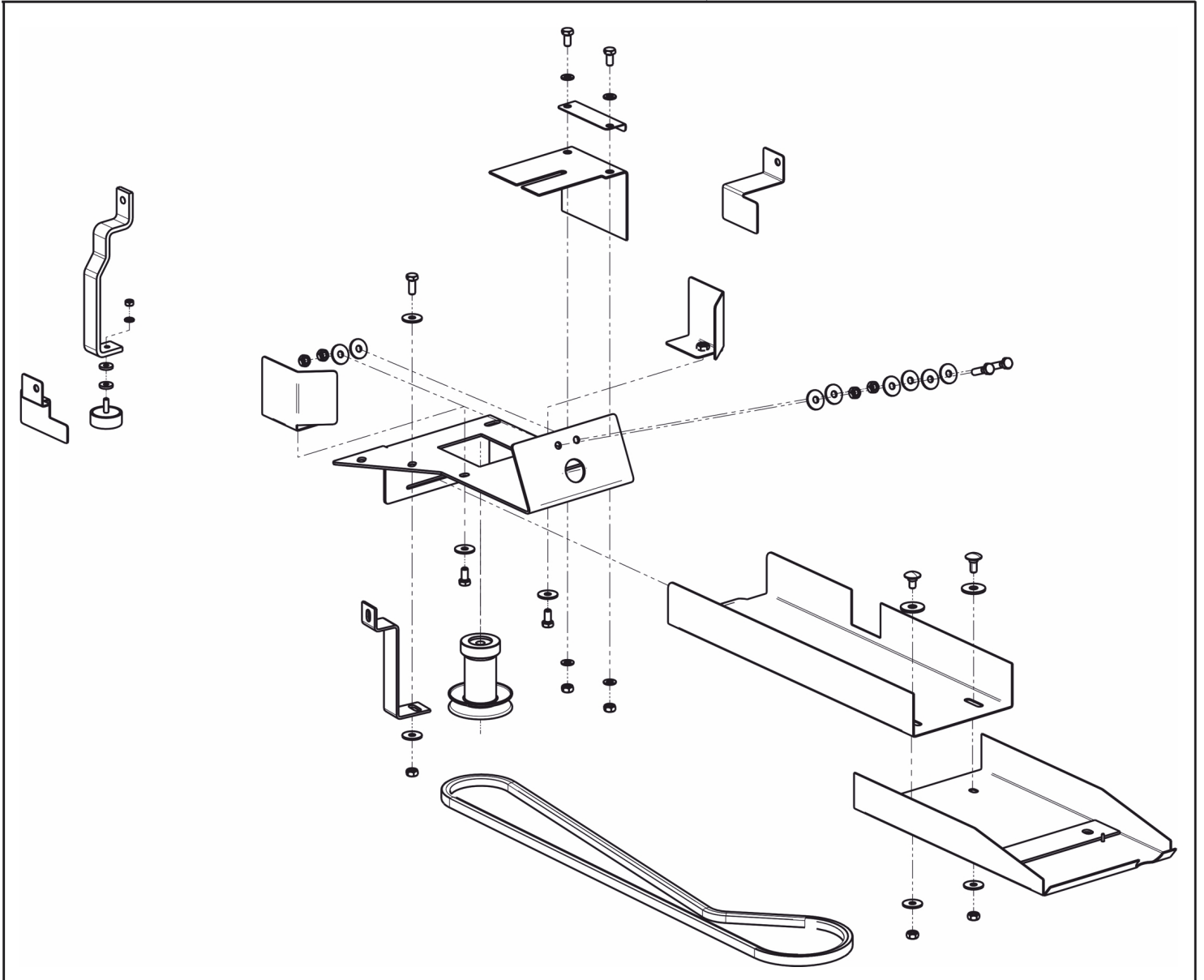
TEIL	STCK.NR	BEZEICHNUNG	STCK.	SER-NR.-	-SER-NR.	BEMERKUNG
1	SAB10038	ANTRIEB	1			





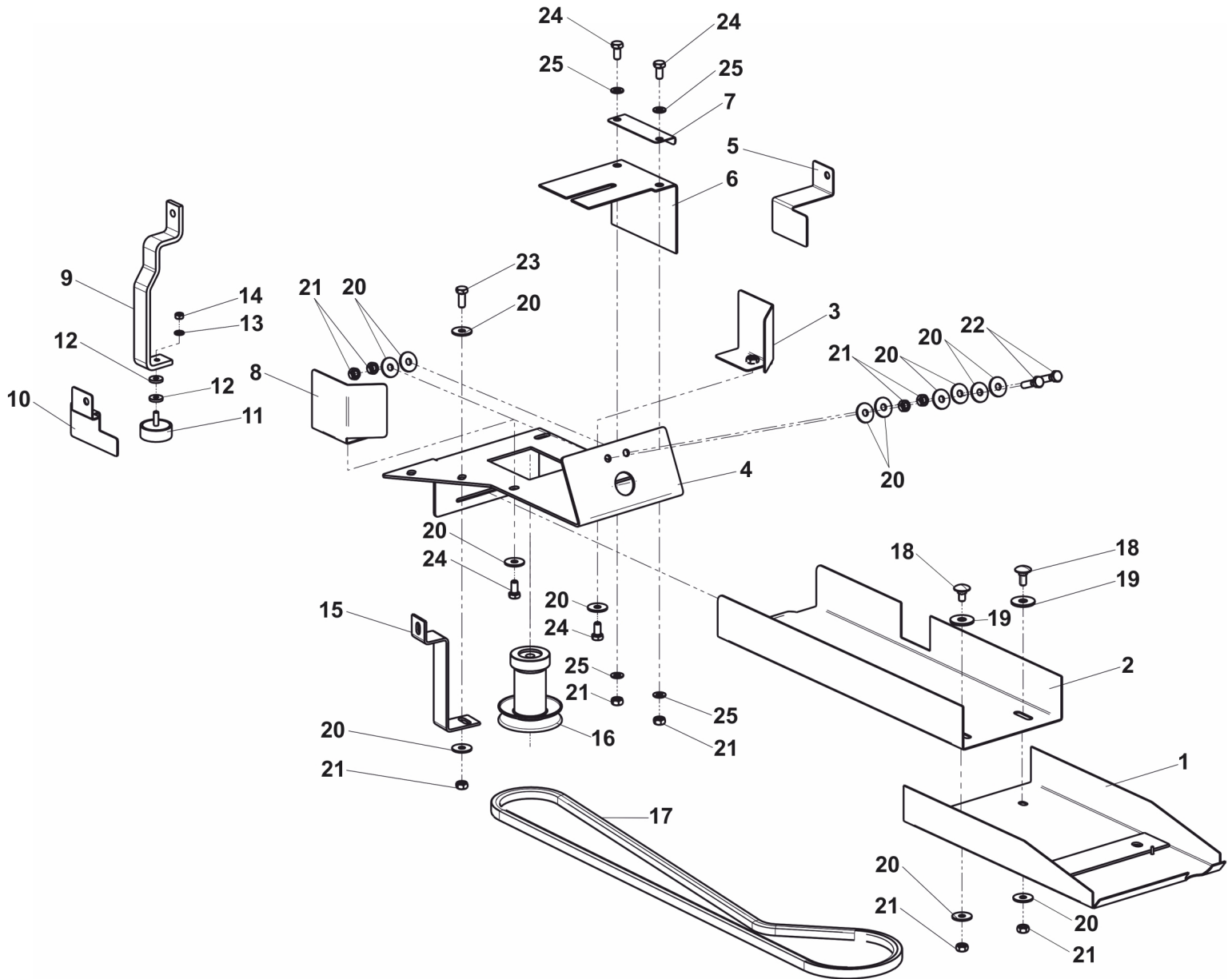
TEIL	STCK.NR	BEZEICHNUNG	STCK.	SER-NR.-	-SER-NR.	BEMERKUNG
1	SAU13986	SCHUTZ	1			
2	SAU12845	SCHUTZ	1			
3	SAU15018	MUTTER	1			M10
4	SAU14481	SECHSKANTSCHRAUBE	2			M8 X 16
5	24M7101	UNTERLEGSCHIEBE	2			
6	SA15213	UNTERLEGSCHIEBE	15			8.4 X 25 X 2 MM
7	SA15413	MUTTER	8			M8
8	SAU15019	KEILRIEMEN	1			
9	SAU12932	SPANNSTIFT	2			
10	SAU13987	RIEMENSCHIEBE	2			
11	14M7273	MUTTER	3			
12	SA31753	FLANSCH	2			
13	19M7139	SECHSKANTSCHRAUBE	5			
14	SAU13992	WELLE	1			
15	SAU13993	KEILRIEMEN	1			
16	19H2253	SECHSKANTSCHRAUBE	1			
17	SAU13988	RIEMENSCHIEBE	1			
18	SAU15021	SCHUTZ	1			
19	SAU15022	SCHUTZ	1			
20	SAU15001	WINKEL	2			
21	19M7932	SECHSKANTSCHRAUBE	8			
22	SAU14480	SECHSKANTSCHRAUBE	2			M8 X 20
23	SAU14696	SCHUTZ	1			
24	SAU14697	BLECH	1			
25	SAU15023	SCHUTZ	1			
26	SAU15024	SCHUTZ	1			
27	19M7167	SECHSKANTSCHRAUBE	2			
28	14M7274	MUTTER	2			
29	SA15205	UNTERLEGSCHIEBE	6			10.5 X 20 X 2 MM
30	14M7272	MUTTER	4			
31	SAU13079	UNTERLEGSCHIEBE	8			6.4 X 18 X 1.5 MM
32	SAU14479	SCHIEBE	4			
33	19M7286	SECHSKANTSCHRAUBE	2			
34	SAU15004	HALTER	1			
35	SAU15025	KONSOLE	1			
36	SAU15026	SCHUTZ	1			
37	SAU14999	SCHUTZ	1			
38	SAU13995	SECHSKANTSCHRAUBE	3			M12 X 35
39	24M7047	UNTERLEGSCHIEBE	6			
40	19M7964	SECHSKANTSCHRAUBE	5			
41	19M7662	SECHSKANTSCHRAUBE	1			
42	SAU13996	SECHSKANTSCHRAUBE	1			M8 X 100
43	14M7275	MUTTER	3			
44	24M7055	UNTERLEGSCHIEBE	8			
45	SAU15027	WINKEL	1			LH
46	SAU15028	WINKEL	1			RH
47	SAU15029	UNTERLEGSCHIEBE	4			10.5 X 18 X 1.6 MM
48	SAU15030	LASCHE	1			
49	SAU15031	WINKEL	1			

1





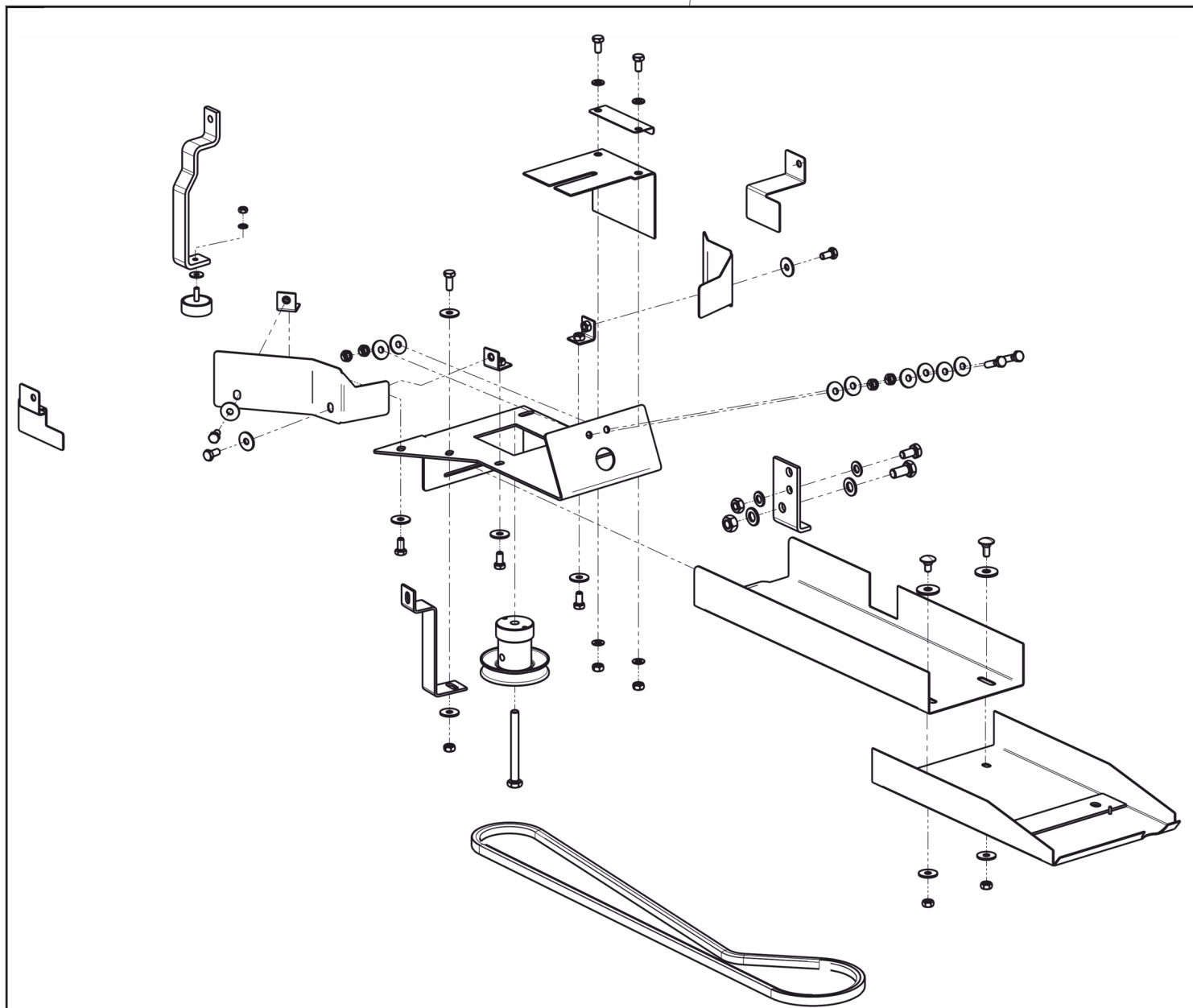
TEIL	STCK.NR	BEZEICHNUNG	STCK.	SER-NR.-	-SER-NR.	BEMERKUNG
1	SAB10040	ANTRIEB	1			





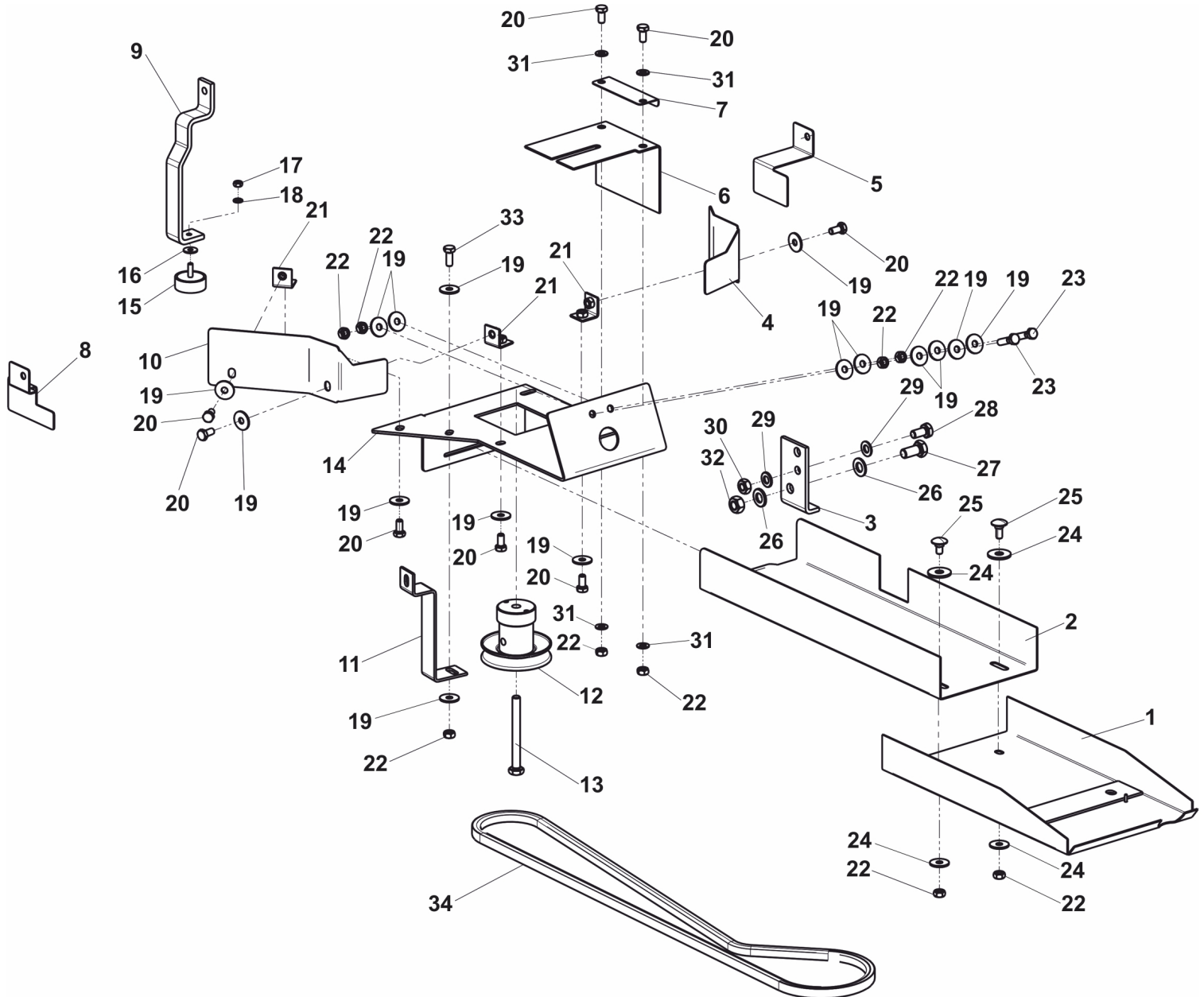
TEIL	STCK.NR	BEZEICHNUNG	STCK.	SER-NR.-	-SER-NR.	BEMERKUNG
1	SAU12845	SCHUTZ	1			
2	SAU15078	SCHUTZ	1			
3	SAU15079	SCHUTZ	1			LH
4	SAU15080	BLECH	1			
5	SAU15081	SCHUTZ	1			LH
6	SAU15082	SCHUTZ	1			
7	SAU15083	WINKEL	1			
8	SAU15084	SCHUTZ	1			RH
9	SAU15085	ANSCHLAG	1			
10	SAU15086	SCHUTZ	1			RH
11	SAU10497	PUFFER	1			
12	SAU12929	UNTERLEGSCHLEIFE	2			6.4 X 17 X 3 MM
13	24M7054	UNTERLEGSCHLEIFE	1			
14	14M7272	MUTTER	1			
15	SAU15087	ANSCHLAG	1			
16	SAU15088	RIEMENSCHLEIFE	1			
17	SAU11154	KEILRIEMEN	1			
18	SAU14481	SECHSKANTSCHRAUBE	2			M8 X 16
19	24M7178	UNTERLEGSCHLEIFE	2			
20	24M7298	UNTERLEGSCHLEIFE	14			
21	14M7273	MUTTER	9			
22	SAU12915	SECHSKANTSCHRAUBE	2			M8 X 30
23	19M7139	SECHSKANTSCHRAUBE	1			
24	19M7932	SECHSKANTSCHRAUBE	4			
25	24M7055	UNTERLEGSCHLEIFE	4			

1



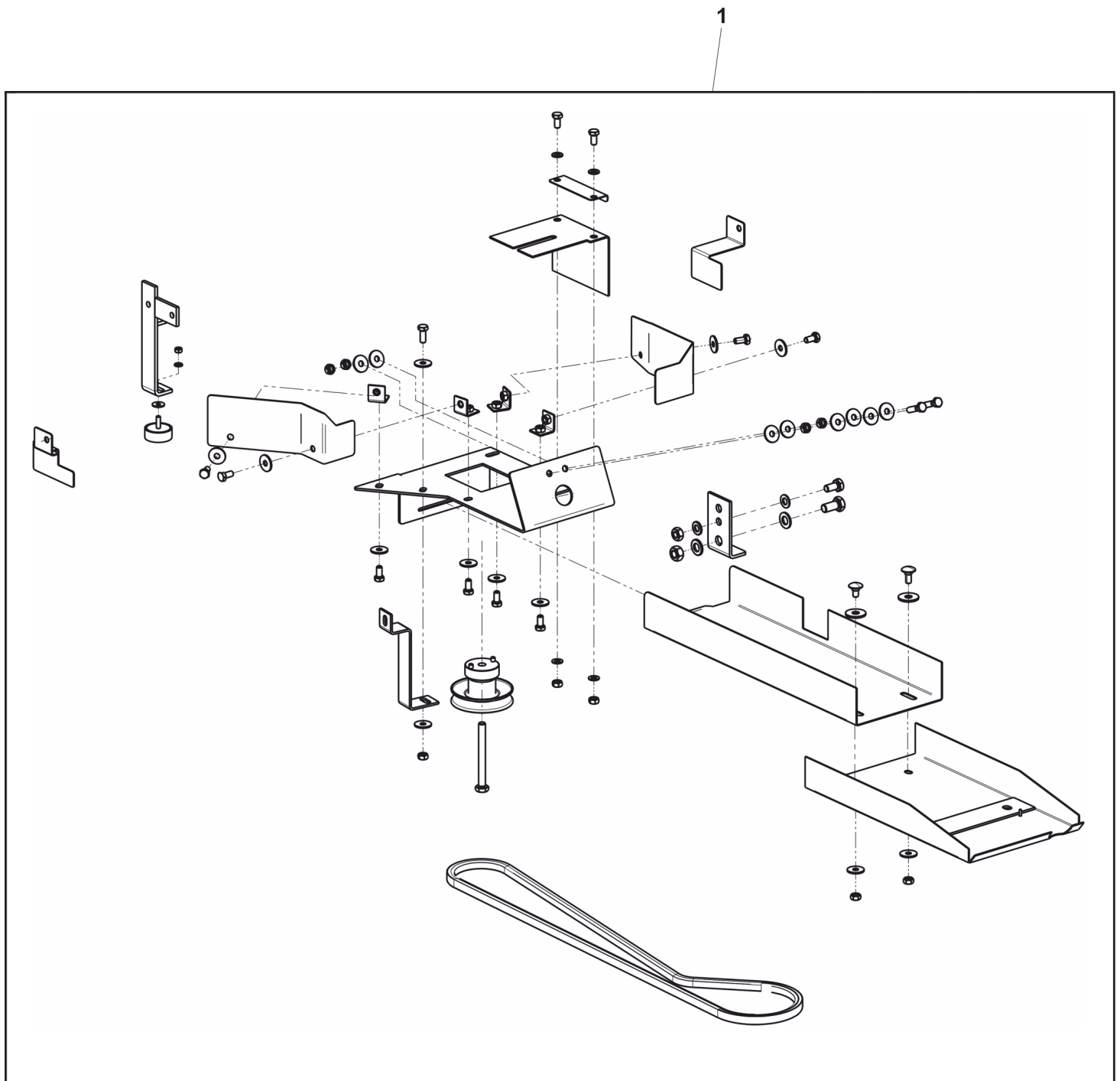


TEIL	STCK.NR	BEZEICHNUNG	STCK.	SER-NR.-	-SER-NR.	BEMERKUNG
1	SAB10041	ANTRIEB	1			



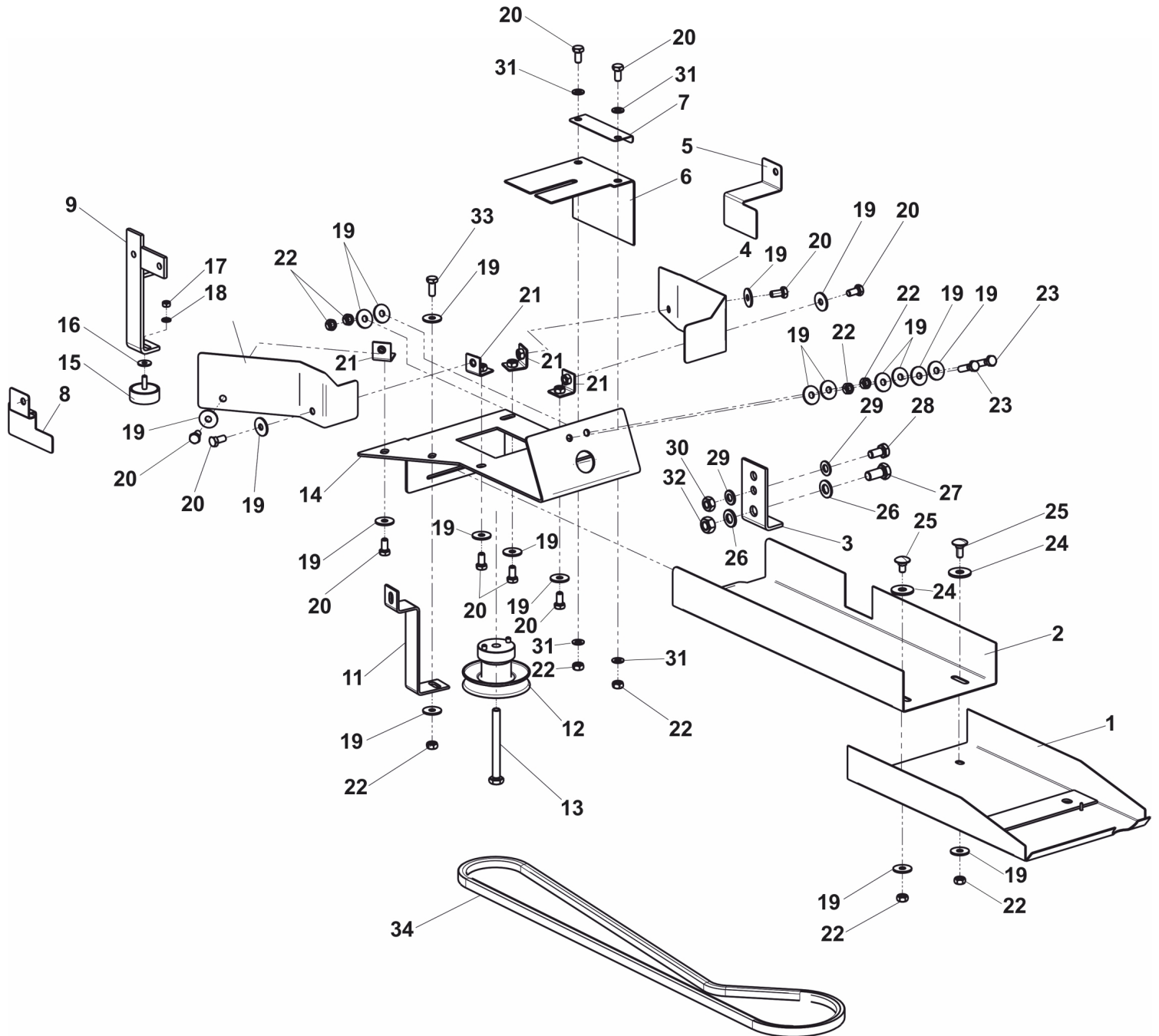


TEIL	STCK.NR	BEZEICHNUNG	STCK.	SER-NR.-	-SER-NR.	BEMERKUNG
1	SAU12845	SCHUTZ	1			
2	SAU15078	SCHUTZ	1			
3	SAU15089	WINKEL	1			
4	SAU15090	SCHUTZ	1			LH
5	SAU15081	SCHUTZ	1			LH
6	SAU15082	SCHUTZ	1			
7	SAU15083	WINKEL	1			
8	SAU15086	SCHUTZ	1			RH
9	SAU15085	ANSCHLAG	1			
10	SAU15091	SCHUTZ	1			RH
11	SAU15087	ANSCHLAG	1			
12	SAU10509	RIEMENSCHLEIFE	1			
13	SAU11156	SECHSKANTSCHRAUBE	1			7/16" - 20 UNF - 5 1/4
14	SAU15080	BLECH	1			
15	SAU10497	PUFFER	1			
16	SAU13079	UNTERLEGSCHEIBE	1			6.4 X 18 X 1.5 MM
17	14M7272	MUTTER	1			
18	24M7054	UNTERLEGSCHEIBE	1			
19	24M7298	UNTERLEGSCHEIBE	14			
20	19M7932	SECHSKANTSCHRAUBE	8			
21	SAU12858	WINKEL	4			
22	14M7273	MUTTER	9			
23	SAU12915	SECHSKANTSCHRAUBE	2			M8 X 30
24	24M7178	UNTERLEGSCHEIBE	2			
25	SAU14481	SECHSKANTSCHRAUBE	2			M8 X 16
26	SA15206	SCHEIBE	2			13 X 24 X 2.5 MM
27	SAU15092	SECHSKANTSCHRAUBE	1			M12 X 25
28	19M7166	SECHSKANTSCHRAUBE	1			
29	SA15205	UNTERLEGSCHEIBE	2			10.5 X 20 X 2 MM
30	14M7274	MUTTER	1			
31	24M7055	UNTERLEGSCHEIBE	4			
32	14M7275	MUTTER	1			
33	19M7139	SECHSKANTSCHRAUBE	1			
34	SAU11154	KEILRIEMEN	1			





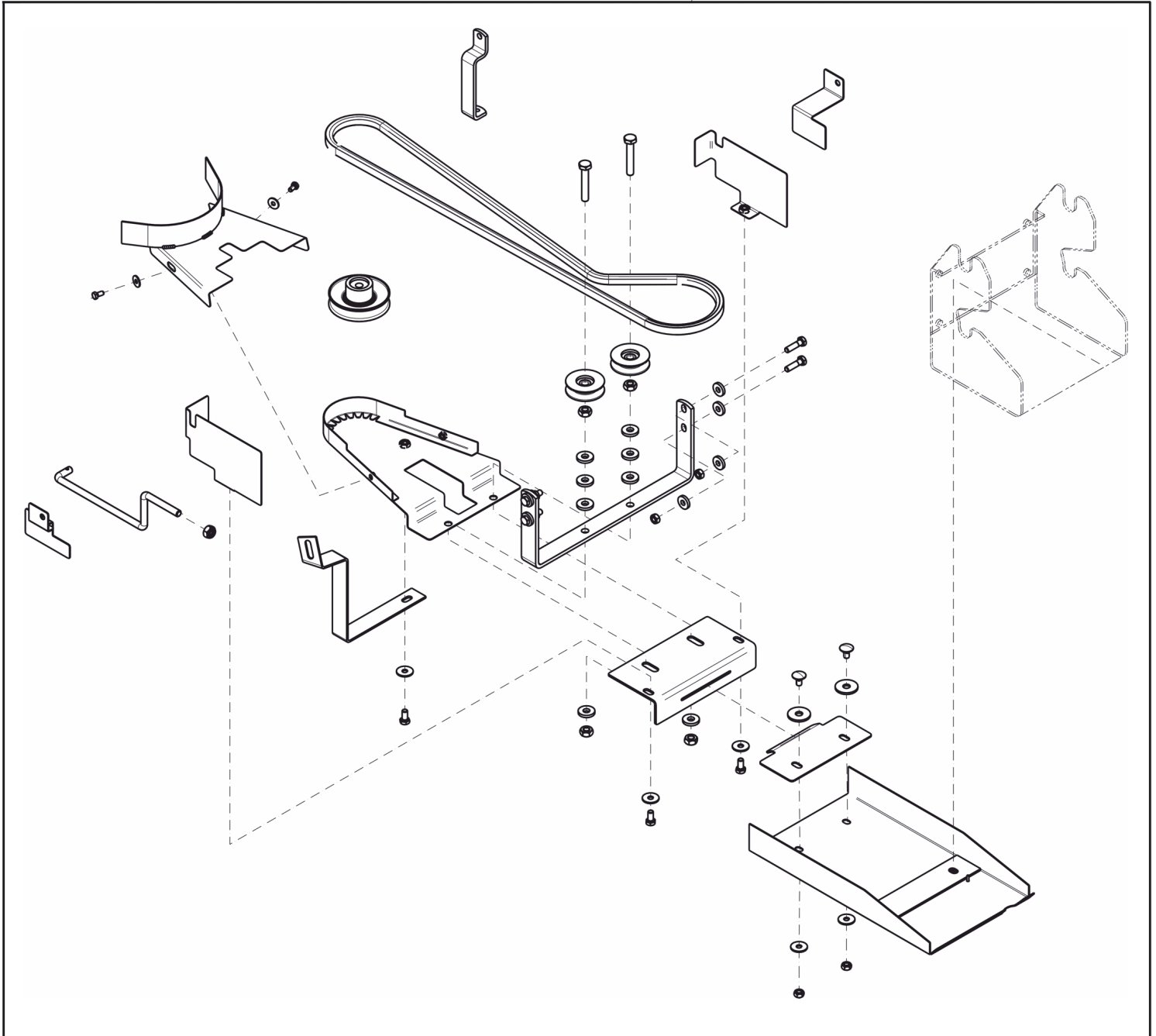
TEIL	STCK.NR	BEZEICHNUNG	STCK.	SER-NR.-	-SER-NR.	BEMERKUNG
1	SAB10042	ANTRIEB	1			





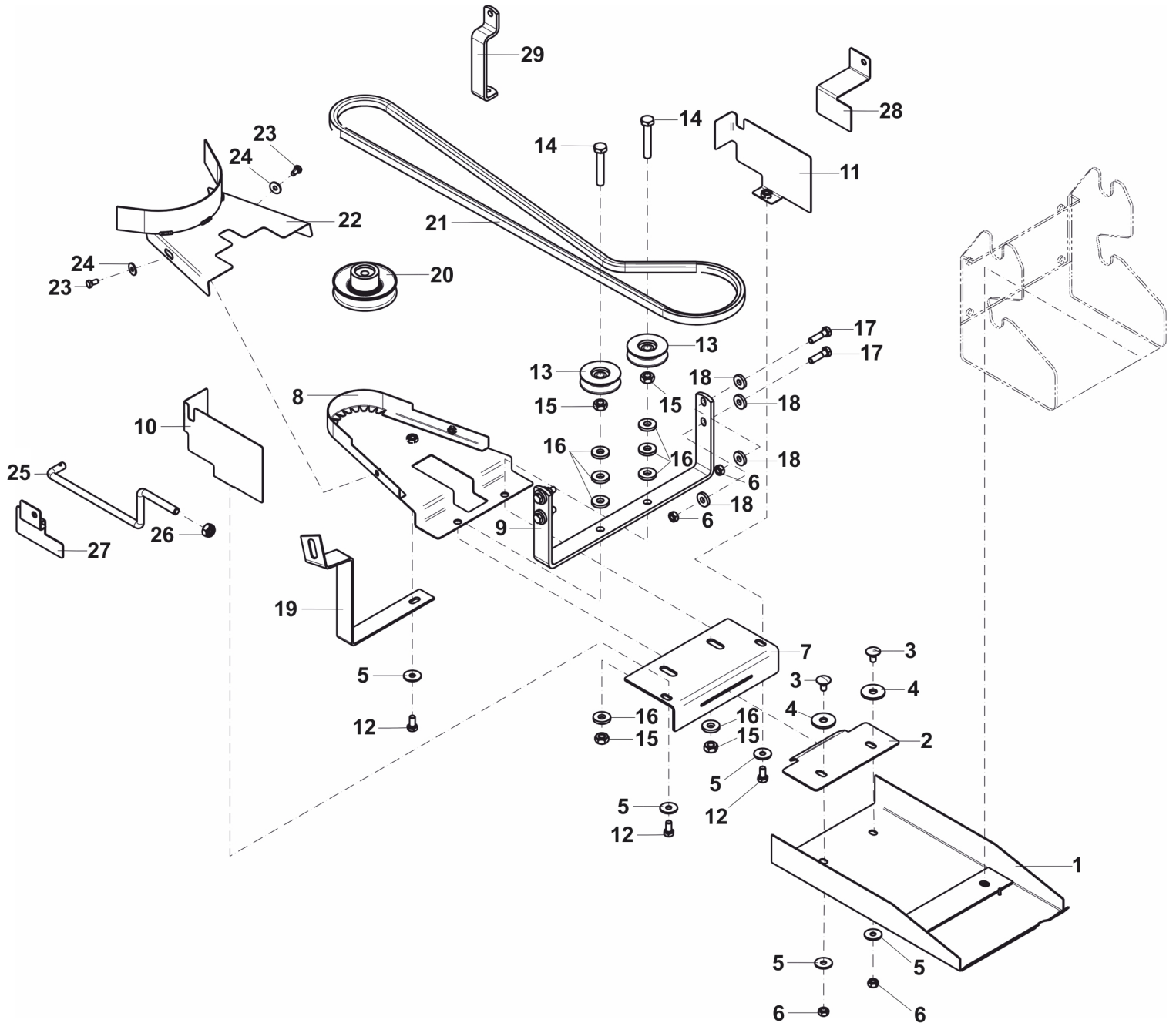
TEIL	STCK.NR	BEZEICHNUNG	STCK.	SER-NR.-	-SER-NR.	BEMERKUNG
1	SAU12845	SCHUTZ	1			
2	SAU15078	SCHUTZ	1			
3	SAU15093	WINKEL	1			
4	SAU15094	SCHUTZ	1			LH
5	SAU15081	SCHUTZ	1			LH
6	SAU15082	SCHUTZ	1			
7	SAU15083	WINKEL	1			
8	SAU15086	SCHUTZ	1			RH
9	SAU14504	ANSCHLAG	1			
10	SAU15095	SCHUTZ	1			RH
11	SAU15087	ANSCHLAG	1			
12	SAU12570	RIEMENSCHLEIFE	1			
13	SAU12923	SECHSKANTSCHRAUBE	1			7/16" - 20UNF - 6 1/2
14	SAU15080	BLECH	1			
15	SAU12911	PUFFER	1			
16	SAU13079	UNTERLEGSCHLEIFE	1			6.4 X 18 X 1.5 MM
17	14M7272	MUTTER	1			
18	24M7054	UNTERLEGSCHLEIFE	1			
19	24M7298	UNTERLEGSCHLEIFE	18			
20	19M7932	SECHSKANTSCHRAUBE	10			
21	SAU12858	WINKEL	4			
22	14M7273	MUTTER	9			
23	SAU12915	SECHSKANTSCHRAUBE	2			M8 X 30
24	24M7178	UNTERLEGSCHLEIFE	2			
25	SAU14481	SECHSKANTSCHRAUBE	2			M8 X 16
26	SA15206	SCHLEIFE	2			13 X 24 X 2.5 MM
27	SAU15092	SECHSKANTSCHRAUBE	1			M12 X 25
28	19M7166	SECHSKANTSCHRAUBE	1			
29	SA15205	UNTERLEGSCHLEIFE	2			10.5 X 20 X 2 MM
30	14M7274	MUTTER	1			
31	24M7055	UNTERLEGSCHLEIFE	4			
32	14M7275	MUTTER	1			
33	19M7139	SECHSKANTSCHRAUBE	1			
34	SAU11154	KEILRIEMEN	1			

1



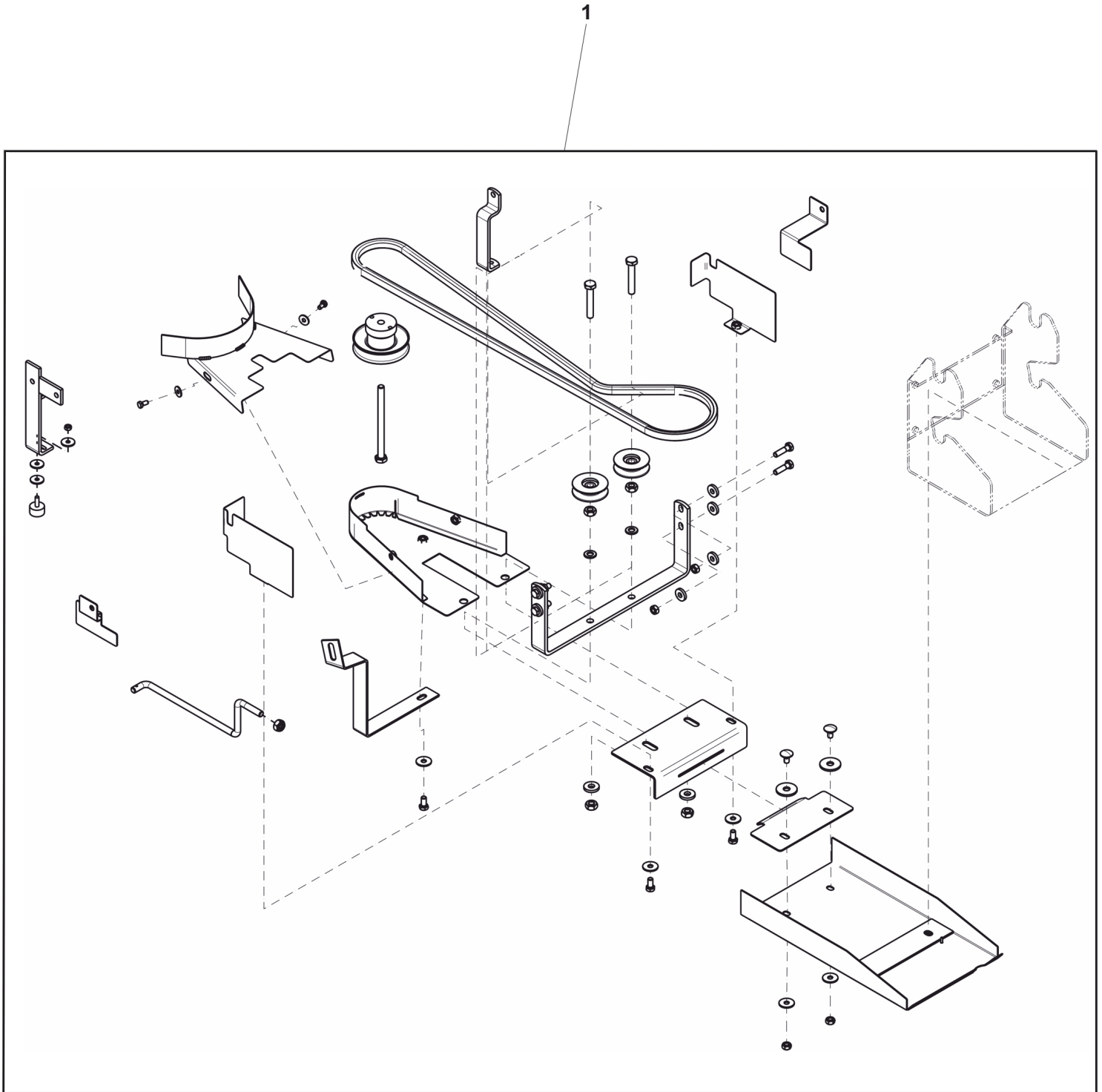


TEIL	STCK.NR	BEZEICHNUNG	STCK.	SER-NR.-	-SER-NR.	BEMERKUNG
1	SAB10044	ANTRIEB	1			



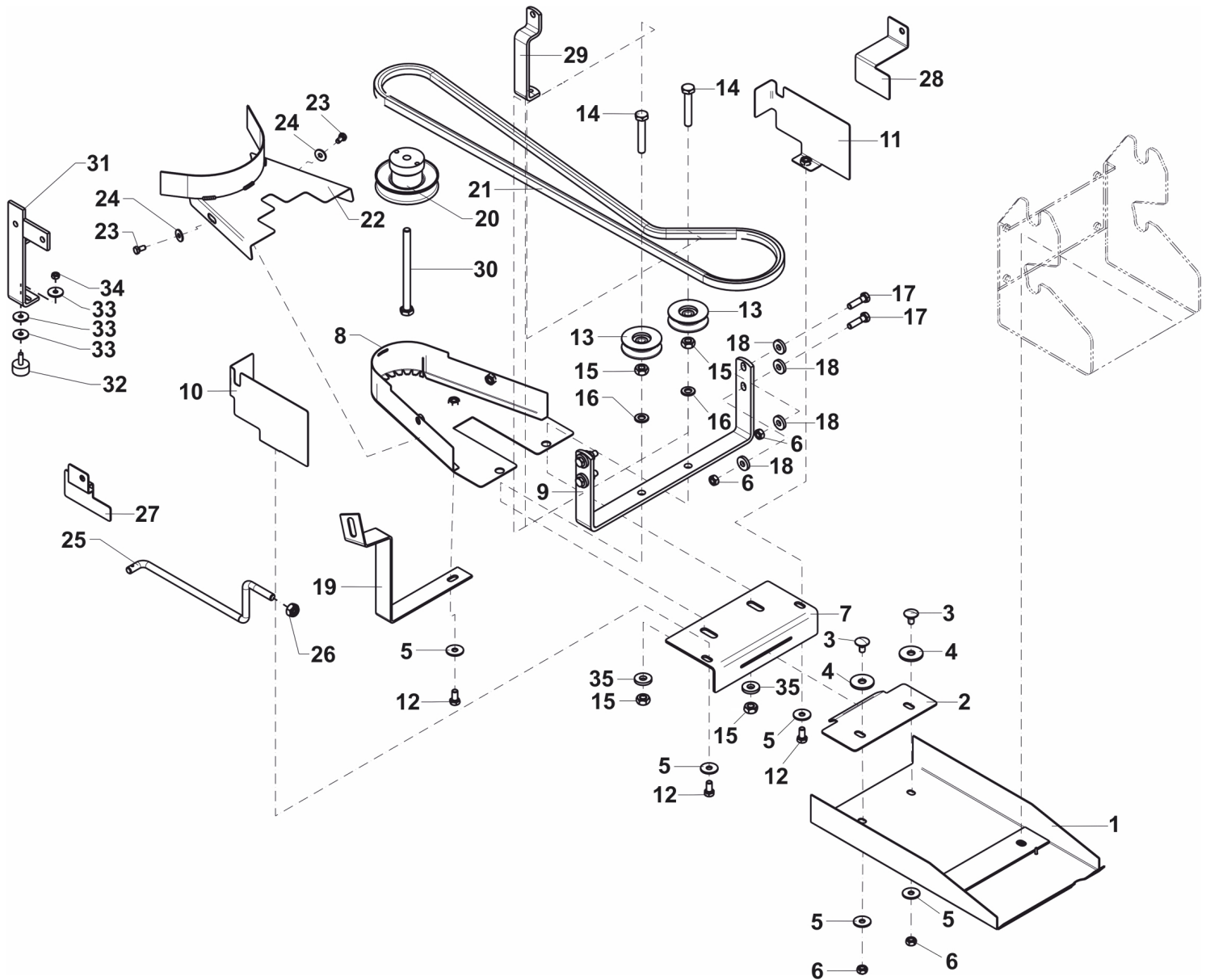


TEIL	STCK.NR	BEZEICHNUNG	STCK.	SER-NR.-	-SER-NR.	BEMERKUNG
1	SAU12845	SCHUTZ	1			
2	SAU12883	BLECH	1			
3	SAU14481	SECHSKANTSCHRAUBE	2			M8 X 16
4	24M7101	UNTERLEGSCHIEBE	2			
5	24M7298	UNTERLEGSCHIEBE	5			
6	14M7273	MUTTER	6			
7	SAU14488	BLECH	1			
8	SAU15096	SCHUTZ	1			
9	SAU15097	SPANNVORRICHTUNG	1			
10	SAU15098	SCHUTZ	1			
11	SAU15099	SCHUTZ	1			
12	19M7932	SECHSKANTSCHRAUBE	3			
13	SAU14727	SPANNROLLE	2			
14	SAU15100	SECHSKANTSCHRAUBE	2			M10 X 60
15	14M7274	MUTTER	4			
16	24M7213	UNTERLEGSCHIEBE	8			
17	SAU12915	SECHSKANTSCHRAUBE	4			M8 X 30
18	24M7332	UNTERLEGSCHIEBE	8			
19	SAU15101	HALTER	1			
20	SAU14493	RIEMENSCHIEBE	1			
21	SAU11154	KEILRIEMEN	1			
22	SAU15102	SCHUTZ	1			
23	SAU15103	SECHSKANTSCHRAUBE	2			M6 X 12
24	SAU13079	UNTERLEGSCHIEBE	2			6.4 X 18 X 1.5 MM
25	SAU11133	BOLZEN	1			
26	SAU15104	MUTTER	1			M10
27	SAU15086	SCHUTZ	1			RH
28	SAU15081	SCHUTZ	1			LH
29	SAU14001	SCHUTZ	1			





TEIL	STCK.NR	BEZEICHNUNG	STCK.	SER-NR.-	-SER-NR.	BEMERKUNG
1	SAB10045	ANTRIEB	1			





TEIL	STCK.NR	BEZEICHNUNG	STCK.	SER-NR.-	-SER-NR.	BEMERKUNG
1	SAU12845	SCHUTZ	1			
2	SAU12883	BLECH	1			
3	SAU14481	SECHSKANTSCHRAUBE	2			M8 X 16
4	24M7101	UNTERLEGSCHIEBE	2			
5	24M7298	UNTERLEGSCHIEBE	5			
6	14M7273	MUTTER	6			
7	SAU14488	BLECH	1			
8	SAU15105	SCHUTZ	1			
9	SAU15097	SPANNVORRICHTUNG	1			
10	SAU15098	SCHUTZ	1			
11	SAU15099	SCHUTZ	1			
12	19M7932	SECHSKANTSCHRAUBE	3			
13	SAU14727	SPANNROLLE	2			
14	SAU15100	SECHSKANTSCHRAUBE	2			M10 X 60
15	14M7274	MUTTER	4			
16	SA15205	UNTERLEGSCHIEBE	2			10.5 X 20 X 2 MM
17	SAU12915	SECHSKANTSCHRAUBE	4			M8 X 30
18	24M7332	UNTERLEGSCHIEBE	8			
19	SAU15101	HALTER	1			
20	SAU12874	RIEMENSCHIEBE	1			
21	SAU11154	KEILRIEMEN	1			
22	SAU15102	SCHUTZ	1			
23	SAU15103	SECHSKANTSCHRAUBE	2			M6 X 12
24	SAU13079	UNTERLEGSCHIEBE	2			6.4 X 18 X 1.5 MM
25	SAU15106	BOLZEN	1			
26	SAU15104	MUTTER	1			M10
27	SAU15086	SCHUTZ	1			RH
28	SAU15081	SCHUTZ	1			LH
29	SAU14001	SCHUTZ	1			
30	SAU12924	SECHSKANTSCHRAUBE	1			7/16" - 20UNF - 5 1/2
31	SAU14504	ANSCHLAG	1			
32	SAU10497	PUFFER	1			
33	24M7100	UNTERLEGSCHIEBE	3			
34	14M7272	MUTTER	1			
35	24M7213	UNTERLEGSCHIEBE	2			