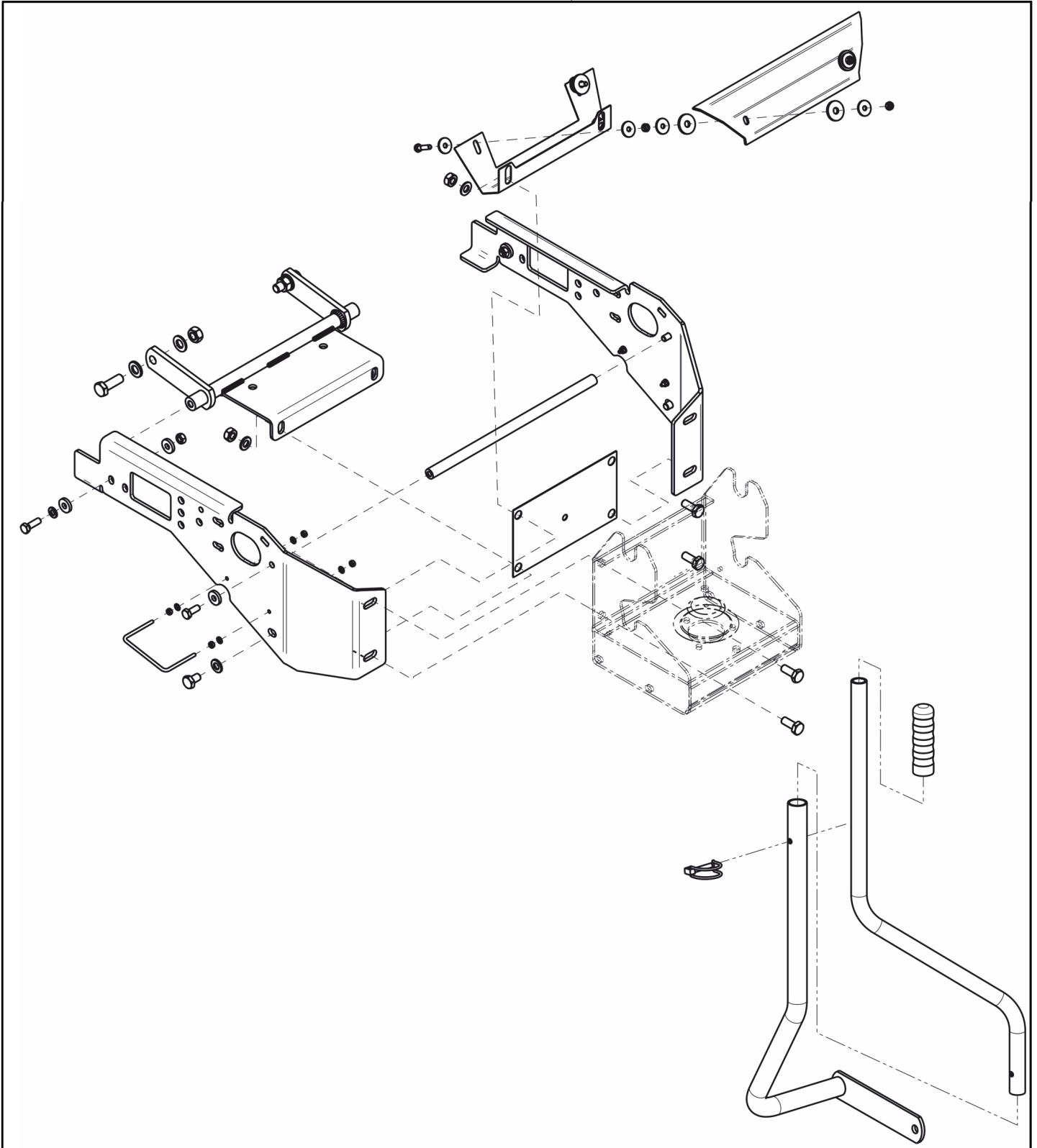
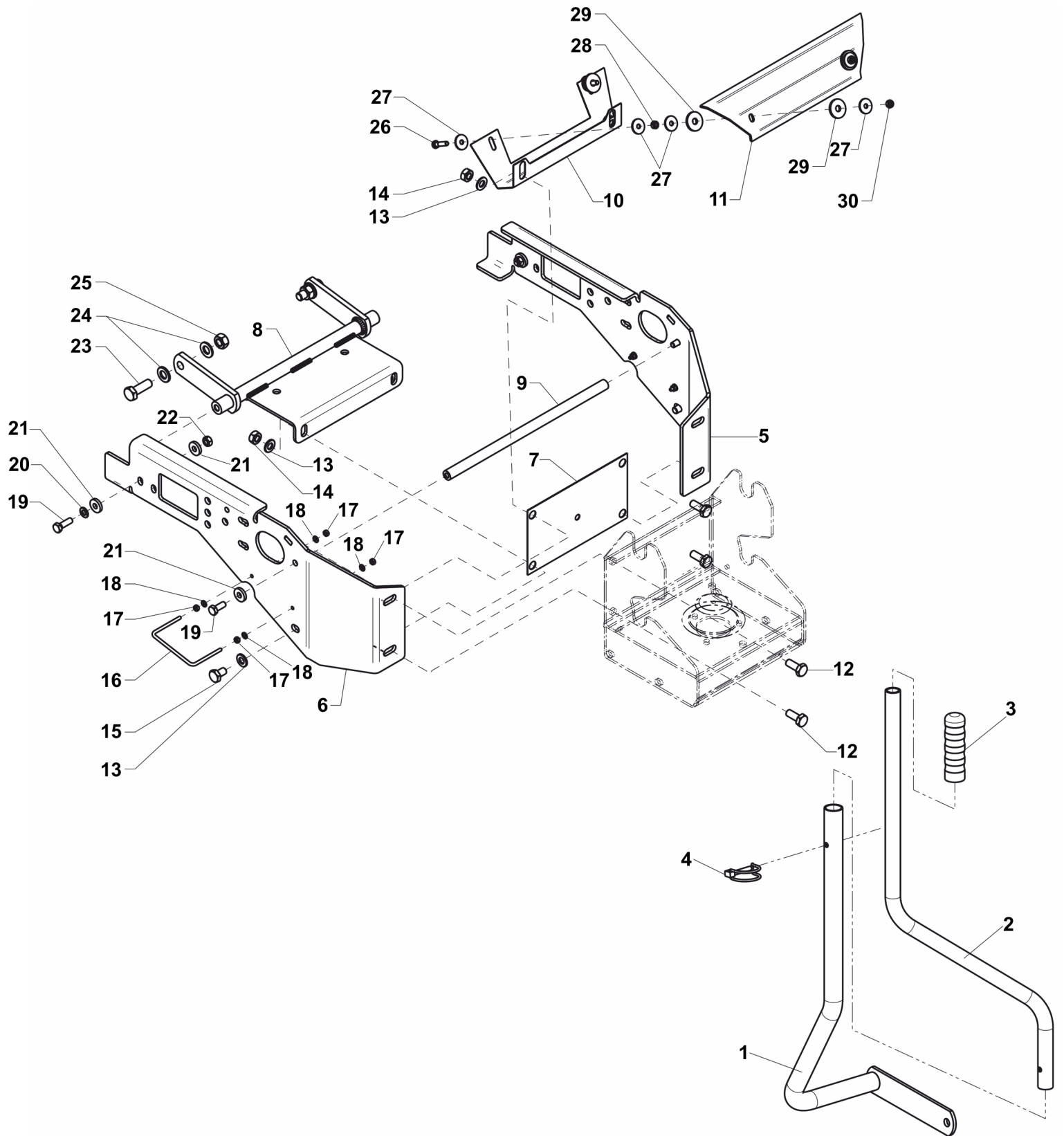


1



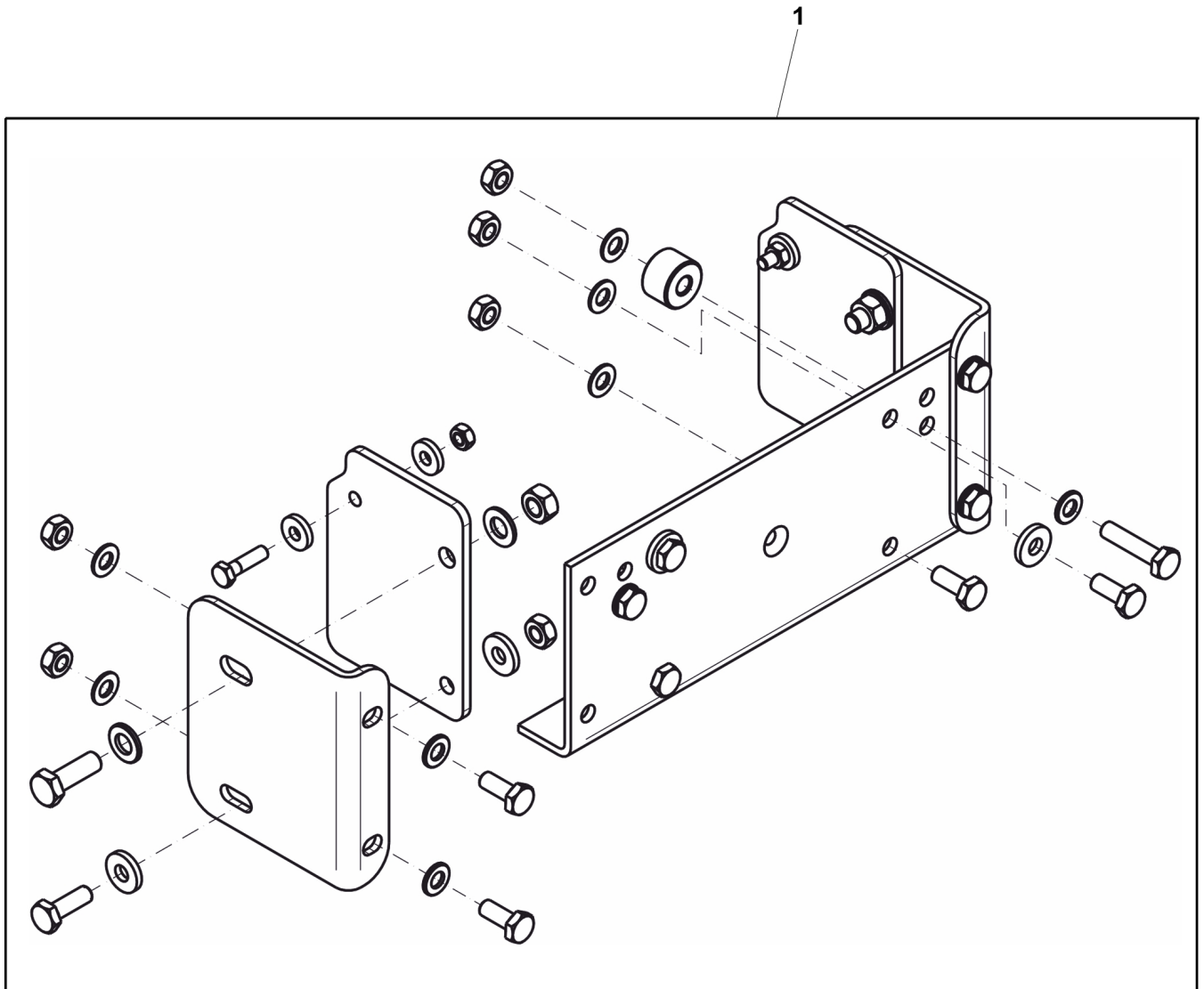


TEIL	STCK.NR	BEZEICHNUNG	STCK.	SER-NR.-	-SER-NR.	BEMERKUNG
1	SAB10035	ANBAUTEILE	1			



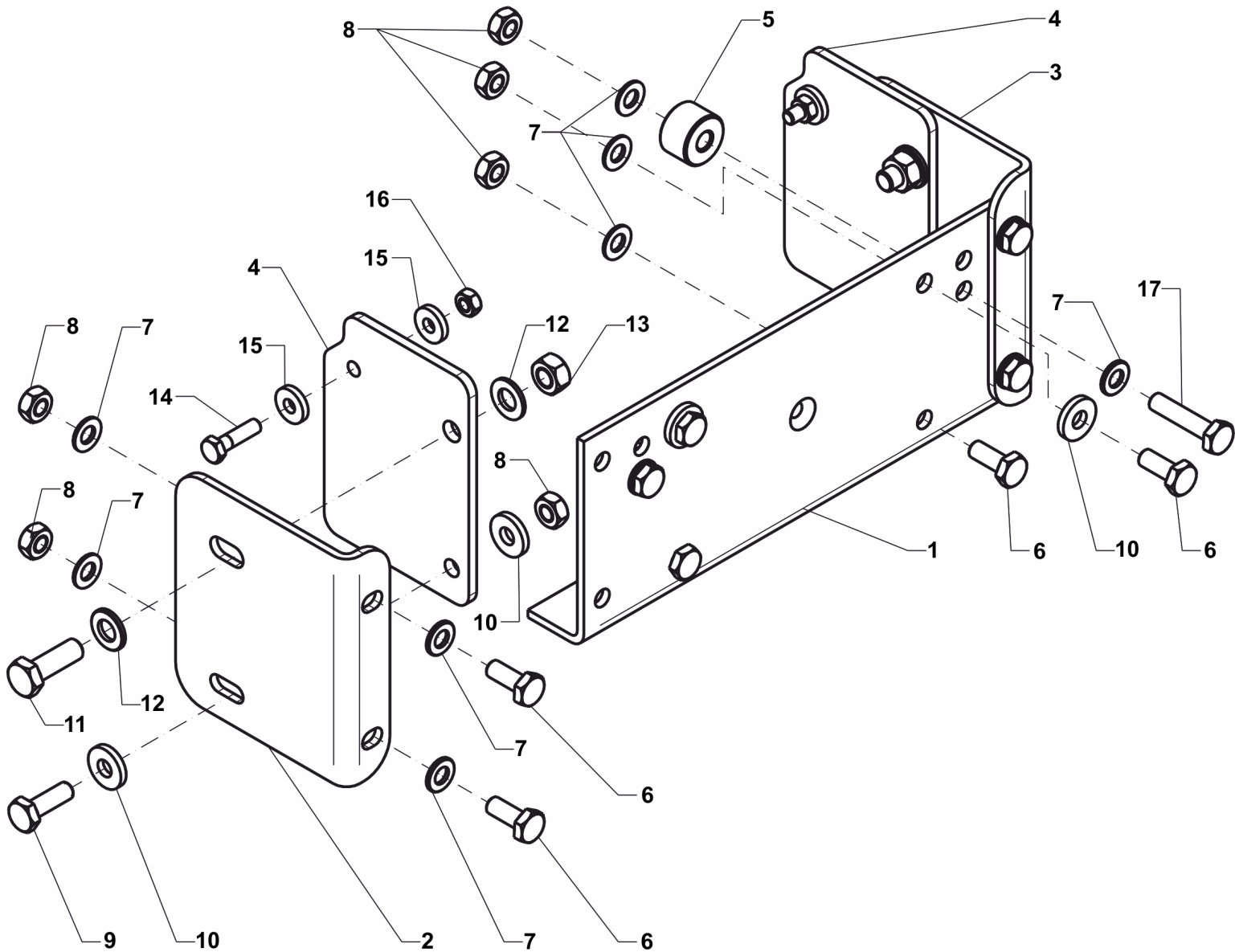


TEIL	STCK.NR	BEZEICHNUNG	STCK.	SER-NR.-	-SER-NR.	BEMERKUNG
1	SA37606	HEBEL	1			
2	SAU12905	ROHR	1			
3	SA37604	GRIFF	1			
4	SAU13977	SPLINT	1			6 MM
5	SAU14996	SEITENVERKLEIDUNG	1			LH
6	SAU14997	SEITENVERKLEIDUNG	1			RH
7	SA31826	WINKEL	1			
8	SAU12866	VERSTÄRKUNGS-SATZ	1			
9	SAU12936	BOLZEN	1			
10	SAU14693	SCHUTZ	1			
11	SAU14472	SCHUTZ	1			
12	19M7167	SECHSKANTSCHRAUBE	4			
13	SA15205	UNTERLEGSCHIEBE	6			10.5 X 20 X 2 MM
14	14M7274	MUTTER	4			
15	SAU12919	SECHSKANTSCHRAUBE	2			M10 X 16
16	SA37607	BÜGEL	2			
17	14M7297	MUTTER	8			
18	24M7027	UNTERLEGSCHIEBE	8			
19	19M7407	SECHSKANTSCHRAUBE	2			
20	24M7055	UNTERLEGSCHIEBE	2			
21	24M7332	UNTERLEGSCHIEBE	6			
22	14M7273	MUTTER	2			
23	SAU13995	SECHSKANTSCHRAUBE	2			M12 X 35
24	24M7047	UNTERLEGSCHIEBE	4			
25	14M7275	MUTTER	2			
26	19M7286	SECHSKANTSCHRAUBE	2			
27	24M7100	UNTERLEGSCHIEBE	8			
28	14M7272	MUTTER	2			
29	24M7024	UNTERLEGSCHIEBE	4			
30	14M7165	SICHERUNGSMUTTER	2			





TEIL	STCK.NR	BEZEICHNUNG	STCK.	SER-NR.-	-SER-NR.	BEMERKUNG
1	SAB10036	ANBAUTEILE	1			

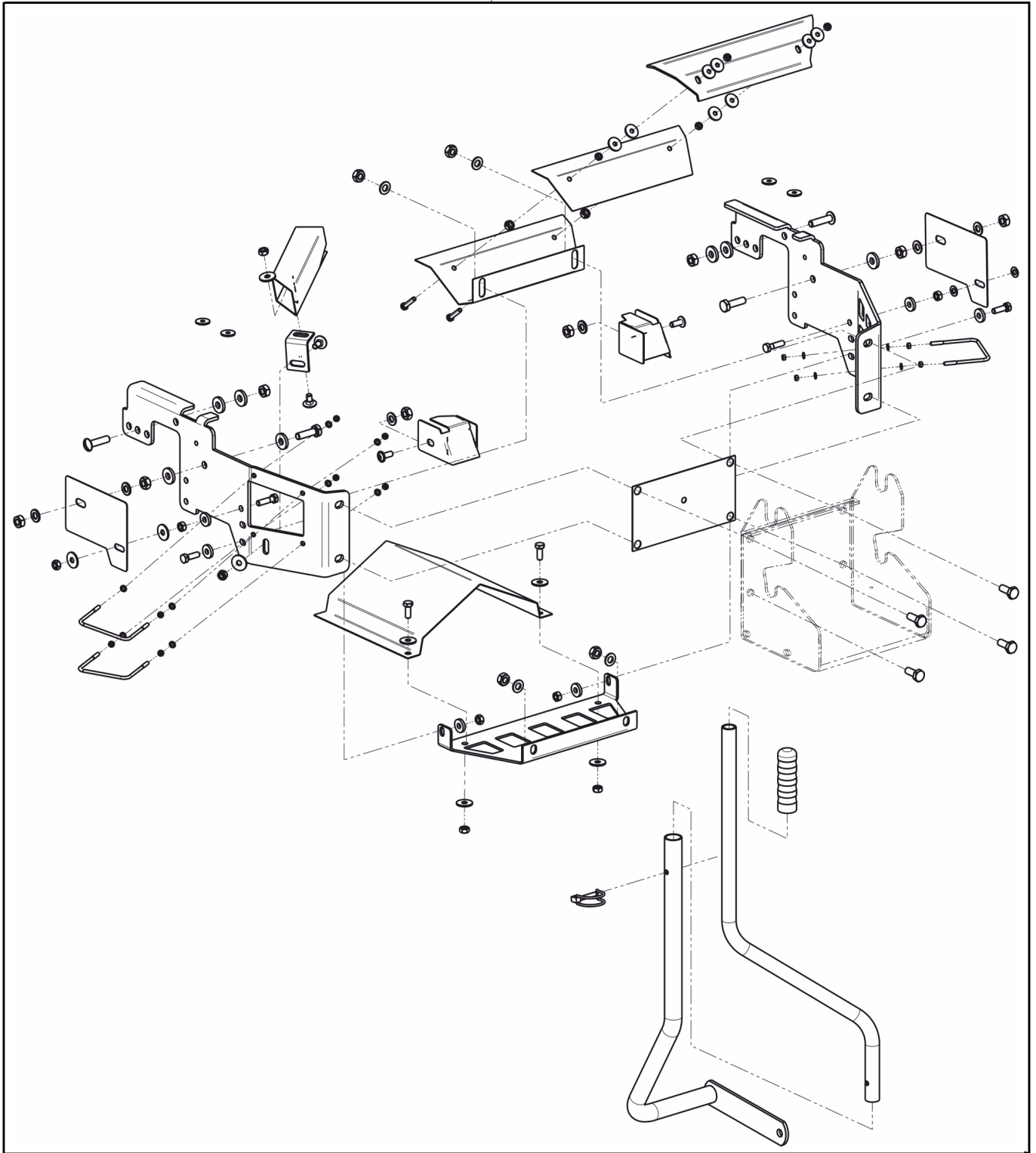




TEIL	STCK.NR	BEZEICHNUNG	STCK.	SER-NR.-	-SER-NR.	BEMERKUNG
1	SAU13978	BLECH	1			
2	SAU15013	WINKEL	1			LH
3	SAU15014	WINKEL	1			RH
4	SAU15015	SEITENVERKLEIDUNG	2			
5	SAU15016	DISTANZSTÜCK	2			
6	19M7167	SECHSKANTSCHRAUBE	8			
7	SA15205	UNTERLEGSCHIEBE	16			10.5 X 20 X 2 MM
8	14M7274	MUTTER	12			
9	19M7662	SECHSKANTSCHRAUBE	2			
10	24M7213	UNTERLEGSCHIEBE	6			
11	SAU13995	SECHSKANTSCHRAUBE	2			M12 X 35
12	24M7047	UNTERLEGSCHIEBE	4			
13	14M7275	MUTTER	2			
14	SAU12915	SECHSKANTSCHRAUBE	2			M8 X 30
15	24M7332	UNTERLEGSCHIEBE	4			
16	14M7273	MUTTER	2			
17	SAU15017	SECHSKANTSCHRAUBE	2			M10 X 45

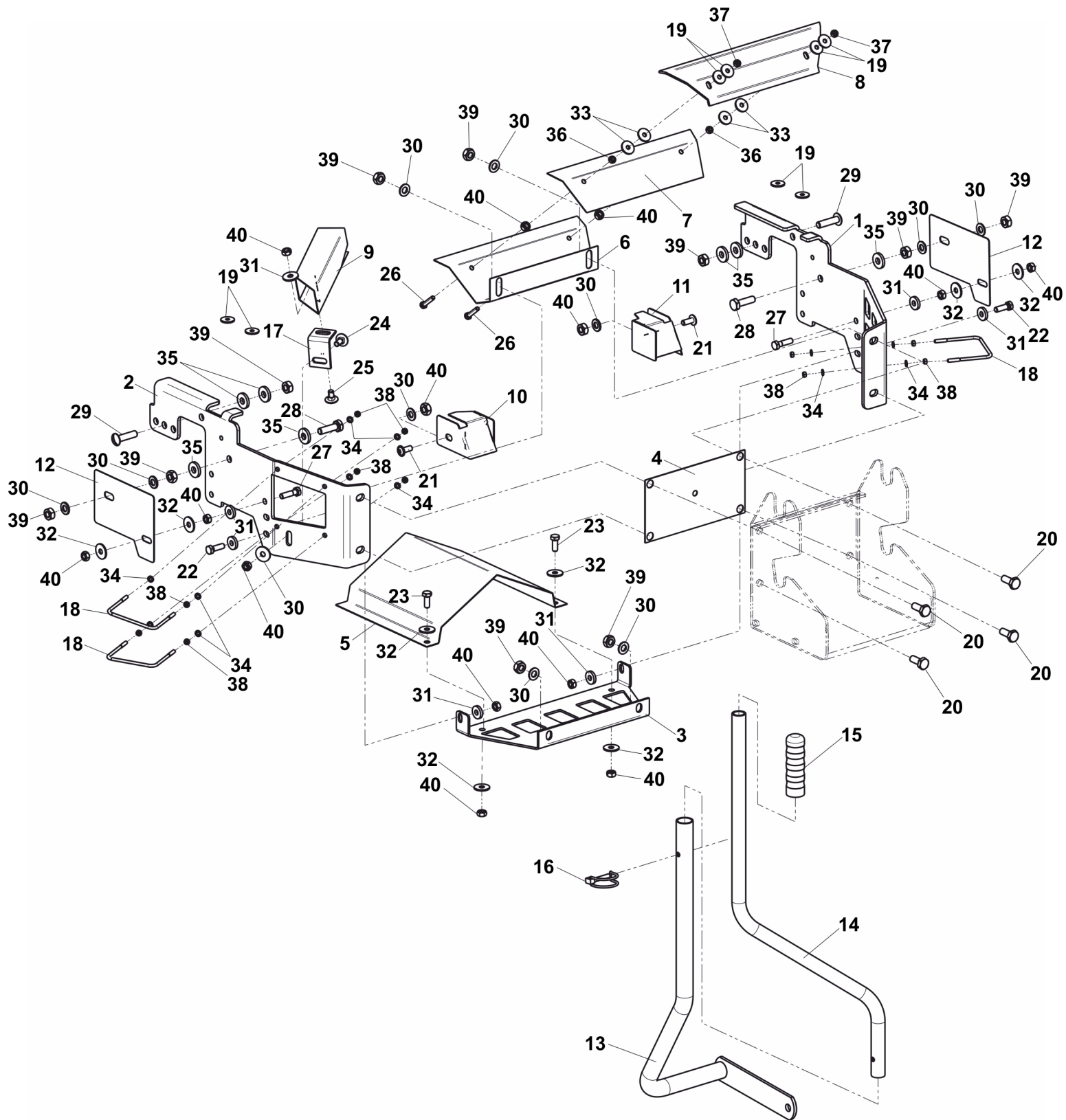


1



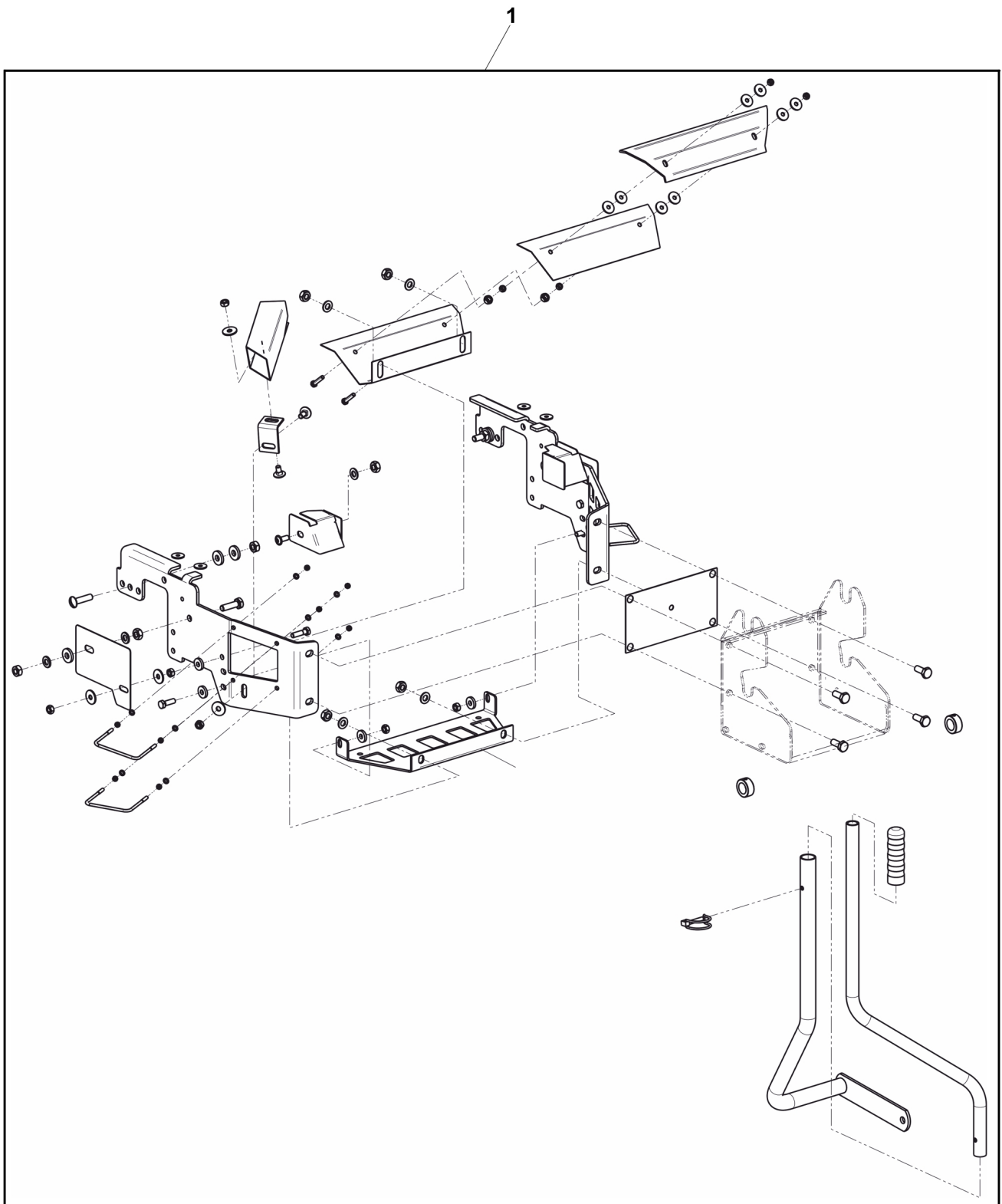


TEIL	STCK.NR	BEZEICHNUNG	STCK.	SER-NR.-	-SER-NR.	BEMERKUNG
1	SAB10039	ANBAUTEILE	1			



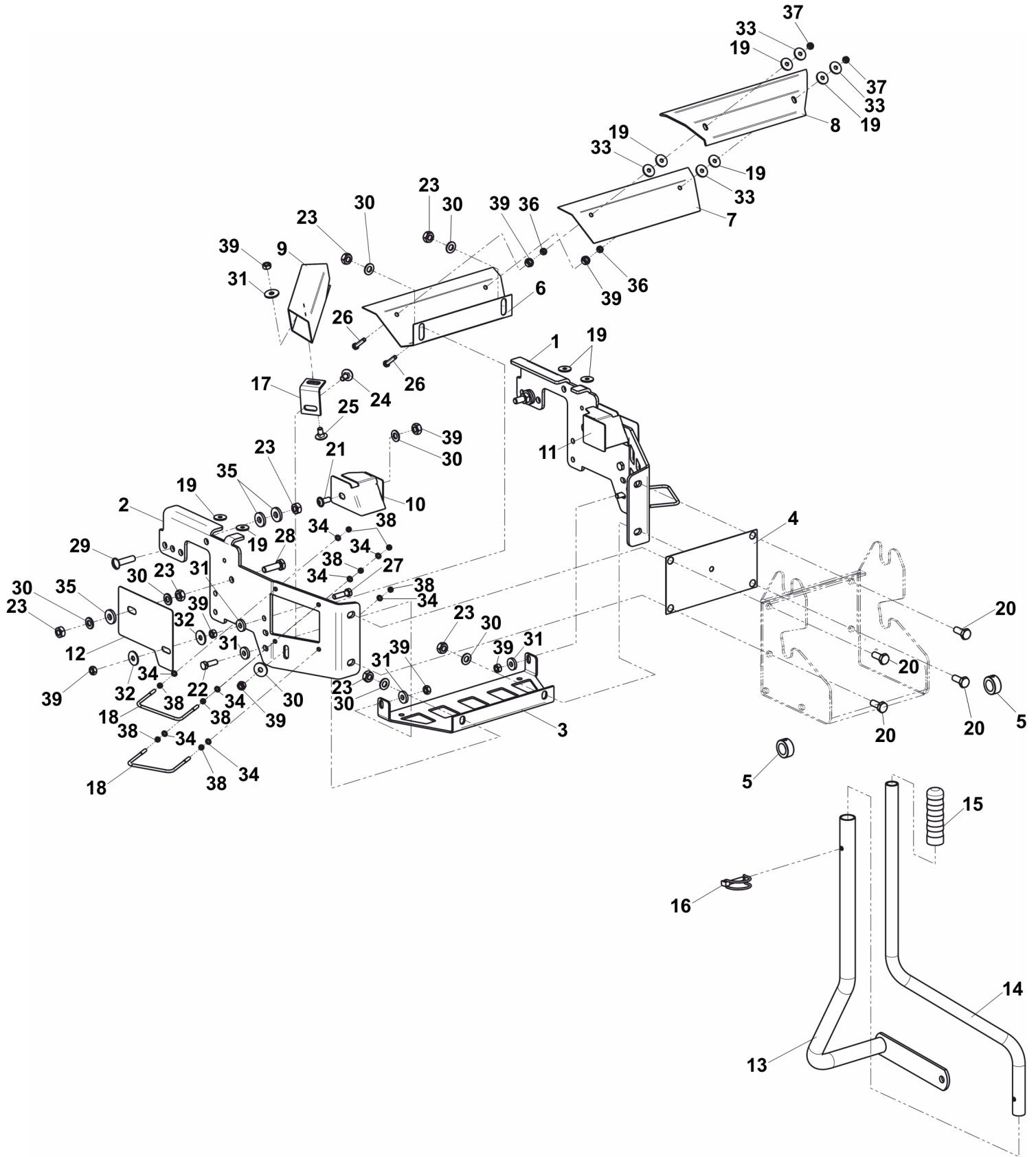


TEIL	STCK.NR	BEZEICHNUNG	STCK.	SER-NR.-	-SER-NR.	BEMERKUNG
1	SAU14483	SEITENVERKLEIDUNG	1			LH
2	SAU14484	SEITENVERKLEIDUNG	1			RH
3	SAU14468	BLECH	1			
4	SA31826	WINKEL	1			
5	SAU14485	SCHUTZ	1			
6	SAU14470	SCHUTZ	1			
7	SAU14471	SCHUTZ	1			
8	SAU14472	SCHUTZ	1			
9	SAU14473	FÜHRUNG	1			
10	SAU14474	ABWEISER	1			RH
11	SAU14475	ABWEISER	1			LH
12	SAU14476	SCHUTZ	2			
13	SA37606	HEBEL	1			
14	SAU12905	ROHR	1			
15	SA37604	GRIFF	1			
16	SAU13977	SPLINT	1			6 MM
17	SAU14486	WINKEL	1			
18	SAU14478	BÜGEL	3			
19	SAU14479	SCHEIBE	8			
20	19M7167	SECHSKANTSCHRAUBE	4			
21	SAU14480	SECHSKANTSCHRAUBE	2			M8 X 20
22	19M7407	SECHSKANTSCHRAUBE	2			
23	19M7139	SECHSKANTSCHRAUBE	2			
24	SA15638	SCHRAUBE	1			M8 X 20
25	SAU14481	SECHSKANTSCHRAUBE	1			M8 X 16
26	SAU14482	SECHSKANTSCHRAUBE	2			M6 X 30
27	SAU12915	SECHSKANTSCHRAUBE	2			M8 X 30
28	19M7550	SECHSKANTSCHRAUBE	2			
29	SAU14751	SECHSKANTSCHRAUBE	2			M10 X 30
30	SA15205	UNTERLEGSCHNEIBE	11			10.5 X 20 X 2 MM
31	24M7332	UNTERLEGSCHNEIBE	7			
32	24M7298	UNTERLEGSCHNEIBE	8			
33	24M7100	UNTERLEGSCHNEIBE	4			
34	24M7027	UNTERLEGSCHNEIBE	12			
35	24M7213	UNTERLEGSCHNEIBE	8			
36	14M7272	MUTTER	2			
37	14M7165	SICHERUNGSMUTTER	2			
38	14M7297	MUTTER	12			
39	14M7274	MUTTER	12			
40	14M7273	MUTTER	12			





TEIL	STCK.NR	BEZEICHNUNG	STCK.	SER-NR.-	-SER-NR.	BEMERKUNG
1	SAB10043	ANBAUTEILE	1			





TEIL	STCK.NR	BEZEICHNUNG	STCK.	SER-NR.-	-SER-NR.	BEMERKUNG
1	SAU14466	SEITENVERKLEIDUNG	1			LH
2	SAU14467	SEITENVERKLEIDUNG	1			RH
3	SAU14468	BLECH	1			
4	SA31826	WINKEL	1			
5	SAU14469	STELLRING	2			
6	SAU14470	SCHUTZ	1			
7	SAU14471	SCHUTZ	1			
8	SAU14472	SCHUTZ	1			
9	SAU14473	FÜHRUNG	1			
10	SAU14474	ABWEISER	1			RH
11	SAU14475	ABWEISER	1			LH
12	SAU14476	SCHUTZ	2			
13	SA37606	HEBEL	1			
14	SAU12905	ROHR	1			
15	SA37604	GRIFF	1			
16	SAU13977	SPLINT	1			
17	SAU14477	WINKEL	1			
18	SAU14478	BÜGEL	3			
19	SAU14479	SCHEIBE	8			
20	19M7167	SECHSKANTSCHRAUBE	4			
21	SAU14480	SECHSKANTSCHRAUBE	2			M8 X 20
22	19M7407	SECHSKANTSCHRAUBE	2			
23	14M7274	MUTTER	12			
24	SA15638	SCHRAUBE	1			M8 X 20
25	SAU14481	SECHSKANTSCHRAUBE	1			M8 X 16
26	SAU14482	SECHSKANTSCHRAUBE	2			M6 X 30
27	SAU12915	SECHSKANTSCHRAUBE	2			M8 X 30
28	19M7550	SECHSKANTSCHRAUBE	2			
29	SAU14751	SECHSKANTSCHRAUBE	2			M10 X 30
30	SA15205	UNTERLEGSCHNEIBE	11			10.5 X 20 X 2 MM
31	24M7332	UNTERLEGSCHNEIBE	7			
32	24M7298	UNTERLEGSCHNEIBE	4			
33	24M7100	UNTERLEGSCHNEIBE	4			
34	24M7027	UNTERLEGSCHNEIBE	12			
35	24M7213	UNTERLEGSCHNEIBE	8			
36	14M7272	MUTTER	2			
37	14M7165	SICHERUNGSMUTTER	2			
38	14M7297	MUTTER	12			
39	14M7273	MUTTER	10			