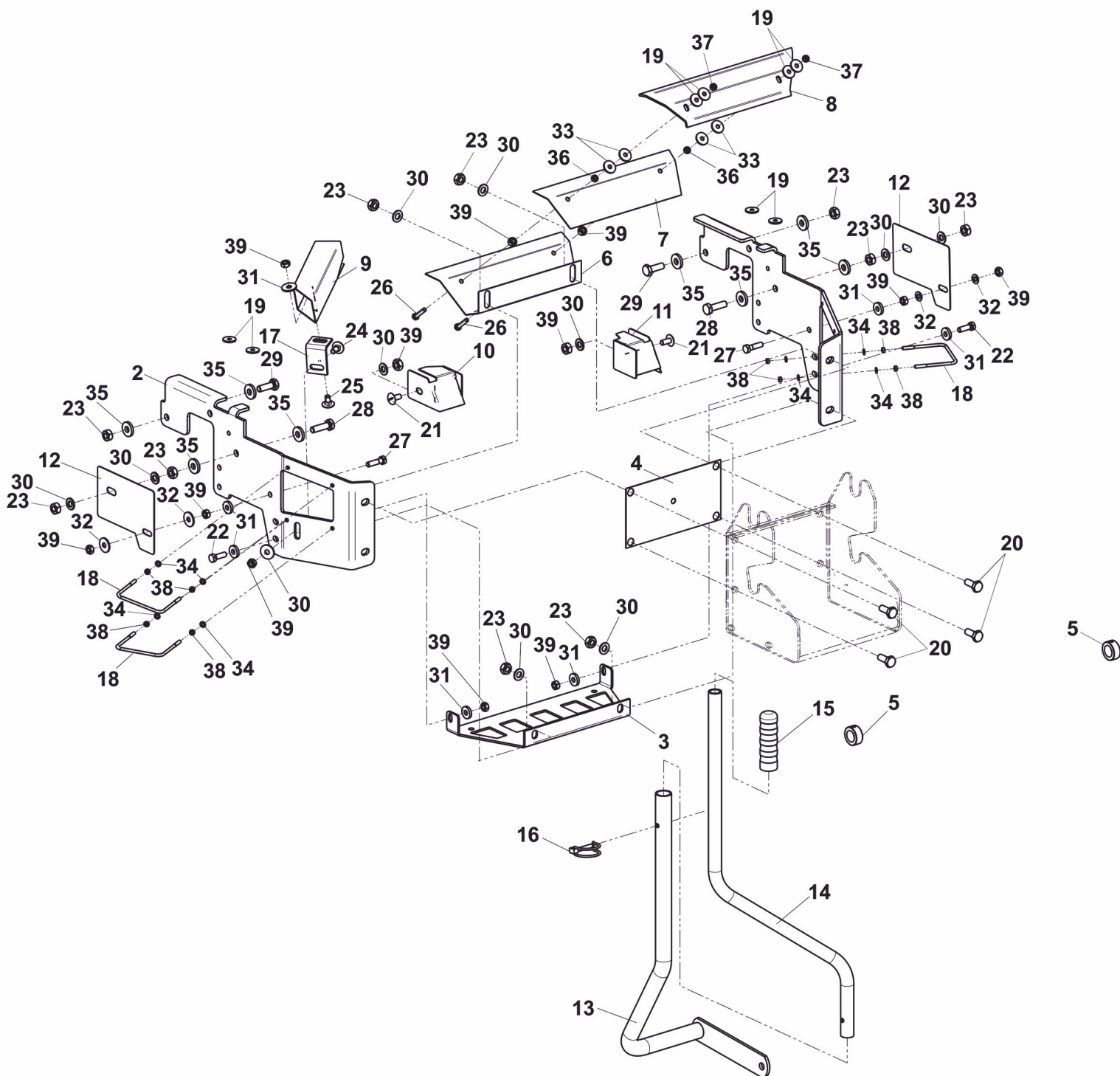


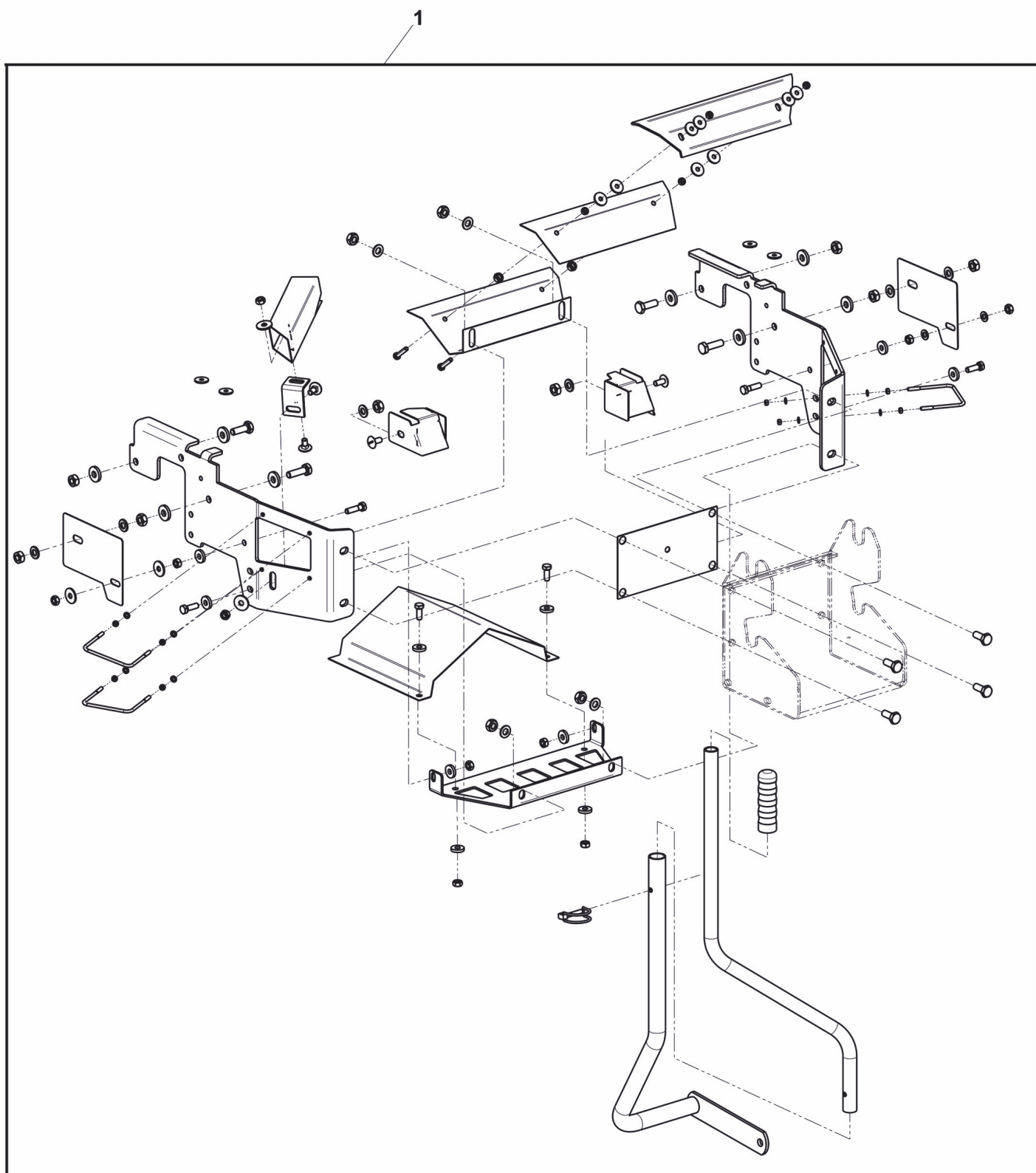


TEIL	STCK.NR	BEZEICHNUNG	STCK.	SER-NR.-	-SER-NR.	BEMERKUNG
1	SAB10015	ANBAUTEILE	1			



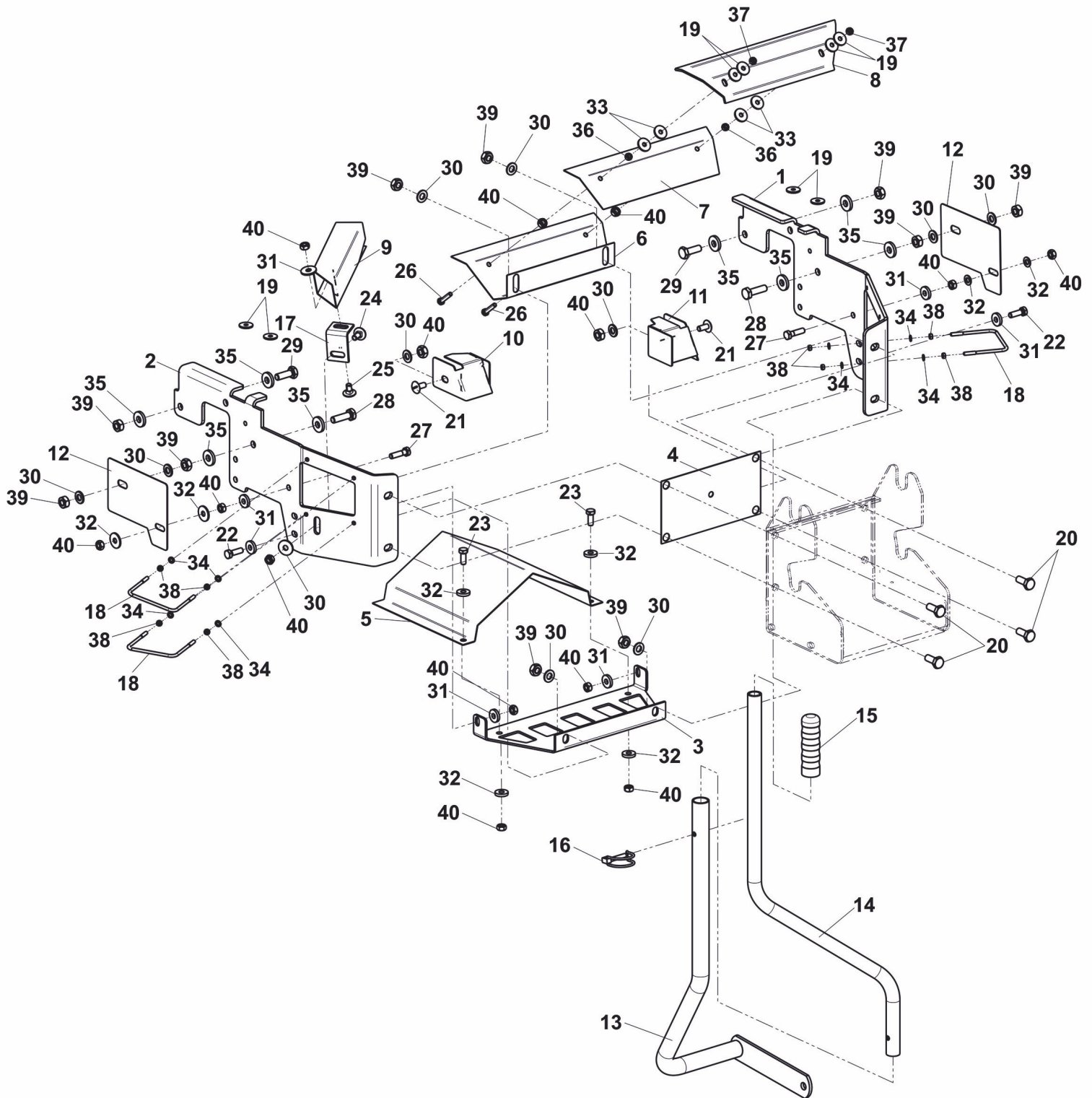


TEIL	STCK.NR	BEZEICHNUNG	STCK.	SER-NR.-	-SER-NR.	BEMERKUNG
1	SAU14466	SEITENVERKLEIDUNG	1			LH
2	SAU14467	SEITENVERKLEIDUNG	1			RH
3	SAU14468	BLECH	1			
4	SA31826	WINKEL	1			
5	SAU14469	STELLRING	2			
6	SAU14470	SCHUTZ	1			
7	SAU14471	SCHUTZ	1			
8	SAU14472	SCHUTZ	1			
9	SAU14473	FÜHRUNG	1			
10	SAU14474	ABWEISER	1			RH
11	SAU14475	ABWEISER	1			LH
12	SAU14476	SCHUTZ	2			
13	SA37606	HEBEL	1			
14	SAU12905	ROHR	1			
15	SA37604	GRIFF	1			
16	SAU13977	SPLINT	1			
17	SAU14477	WINKEL	1			
18	SAU14478	BÜGEL	3			
19	SAU14479	SCHEIBE	8			
20	SA15342	SECHSKANTSCHRAUBE	4			M10 X 25
21	SAU14480	SECHSKANTSCHRAUBE	2			M8 X 20
22	SA15332	SECHSKANTSCHRAUBE	2			M8 X 25
23	SA15415	MUTTER	10			M10
24	SA15638	SCHRAUBE	1			M8 X 20
25	SAU14481	SECHSKANTSCHRAUBE	1			M8 X 16
26	SAU14482	SECHSKANTSCHRAUBE	2			M6 X 30
27	SAU12915	SECHSKANTSCHRAUBE	2			M8 X 30
28	SA15344	SECHSKANTSCHRAUBE	2			M10 X 35
29	SA15343	SECHSKANTSCHRAUBE	2			M10 X 30
30	SA15205	UNTERLEGSCHNEIBE	11			10.5 X 20 X 2
31	24M7332	UNTERLEGSCHNEIBE	9			
32	SA15213	UNTERLEGSCHNEIBE	4			8.4 X 25 X 2
33	24M7100	UNTERLEGSCHNEIBE	4			
34	SA15201	UNTERLEGSCHNEIBE	12			5.3 X 10 X 1
35	24M7213	UNTERLEGSCHNEIBE	8			
36	SA15412	MUTTER	2			M6
37	SA11244	SICHERUNGSMUTTER	2			M6
38	SA15411	MUTTER	12			M5
39	SA15413	MUTTER	12			M8





TEIL	STCK.NR	BEZEICHNUNG	STCK.	SER-NR.-	-SER-NR.	BEMERKUNG
1	SAB10016	ANBAUTEILE	1			

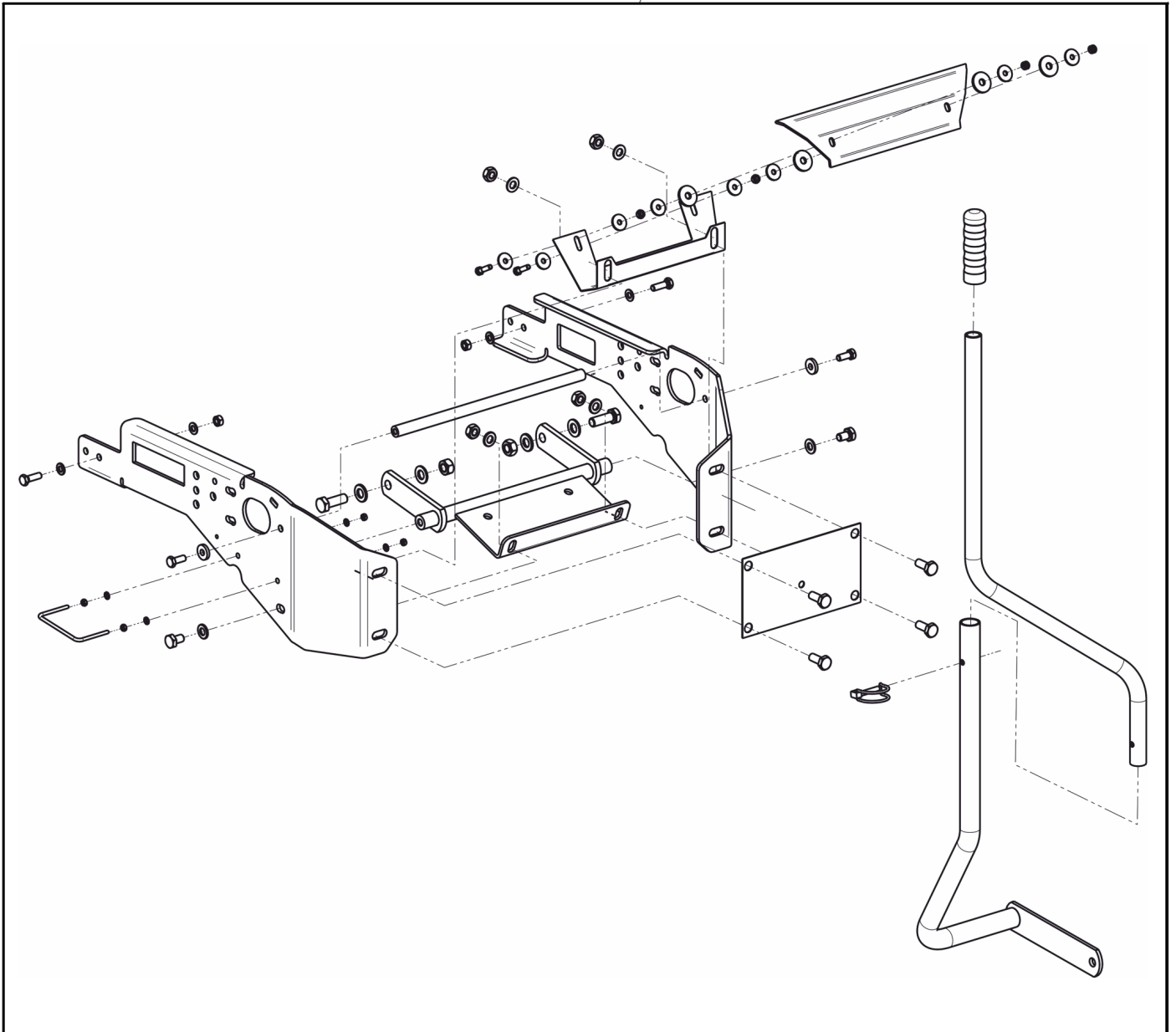




TEIL	STCK.NR	BEZEICHNUNG	STCK.	SER-NR.-	-SER-NR.	BEMERKUNG
1	SAU14483	SEITENVERKLEIDUNG	1			LH
2	SAU14484	SEITENVERKLEIDUNG	1			RH
3	SAU14468	BLECH	1			
4	SA31826	WINKEL	1			
5	SAU14485	SCHUTZ	1			
6	SAU14470	SCHUTZ	1			
7	SAU14471	SCHUTZ	1			
8	SAU14472	SCHUTZ	1			
9	SAU14473	FÜHRUNG	1			
10	SAU14474	ABWEISER	1			RH
11	SAU14475	ABWEISER	1			LH
12	SAU14476	SCHUTZ	2			
13	SA37606	HEBEL	1			
14	SAU12905	ROHR	1			
15	SA37604	GRIFF	1			
16	SAU13977	SPLINT	1			
17	SAU14486	WINKEL	1			
18	SAU14478	BÜGEL	3			
19	SAU14479	SCHEIBE	8			
20	SA15342	SECHSKANTSCHRAUBE	4			M10 X 25
21	SAU14480	SECHSKANTSCHRAUBE	2			M8 X 20
22	SA15332	SECHSKANTSCHRAUBE	2			M8 X 25
23	SA15331	SECHSKANTSCHRAUBE	2			M8 X 20
24	SA15638	SCHRAUBE	1			M8 X 20
25	SAU14481	SECHSKANTSCHRAUBE	1			M8 X 16
26	SAU14482	SECHSKANTSCHRAUBE	2			M6 X 30
27	SAU12915	SECHSKANTSCHRAUBE	2			M8 X 30
28	SA15344	SECHSKANTSCHRAUBE	2			M10 X 35
29	SA15343	SECHSKANTSCHRAUBE	2			M10 X 30
30	SA15205	UNTERLEGSCHNEIBE	11			10.5 X 20 X 2
31	24M7332	UNTERLEGSCHNEIBE	9			
32	SA15213	UNTERLEGSCHNEIBE	8			8.4 X 25 X 2
33	24M7100	UNTERLEGSCHNEIBE	4			
34	SA15201	UNTERLEGSCHNEIBE	12			5.3 X 10 X 1
35	24M7213	UNTERLEGSCHNEIBE	8			
36	SA15412	MUTTER	2			M6
37	SA11244	SICHERUNGSMUTTER	2			M6
38	SA15411	MUTTER	12			M5
39	SA15415	MUTTER	10			M10
40	SA15413	MUTTER	14			M8

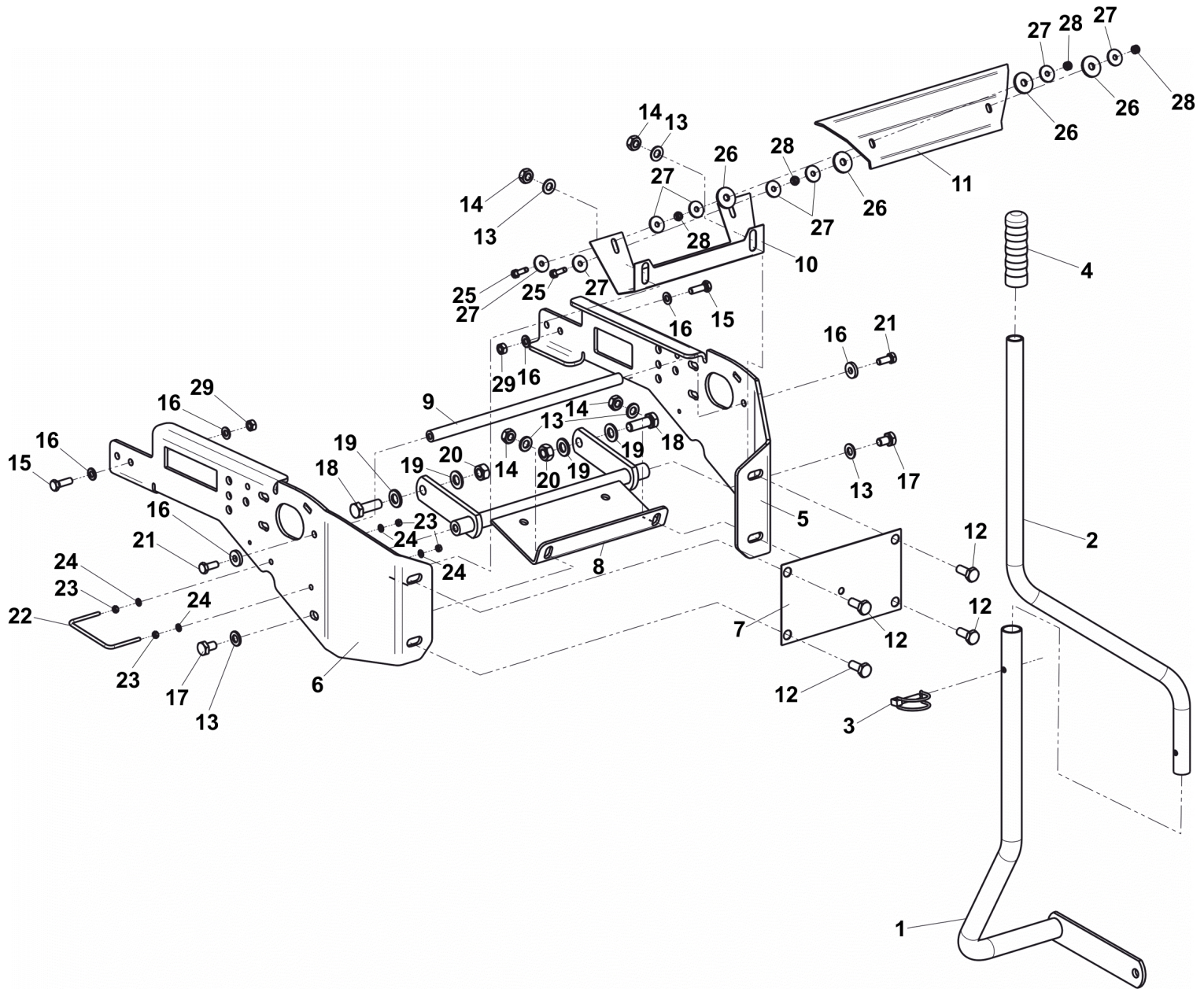


1



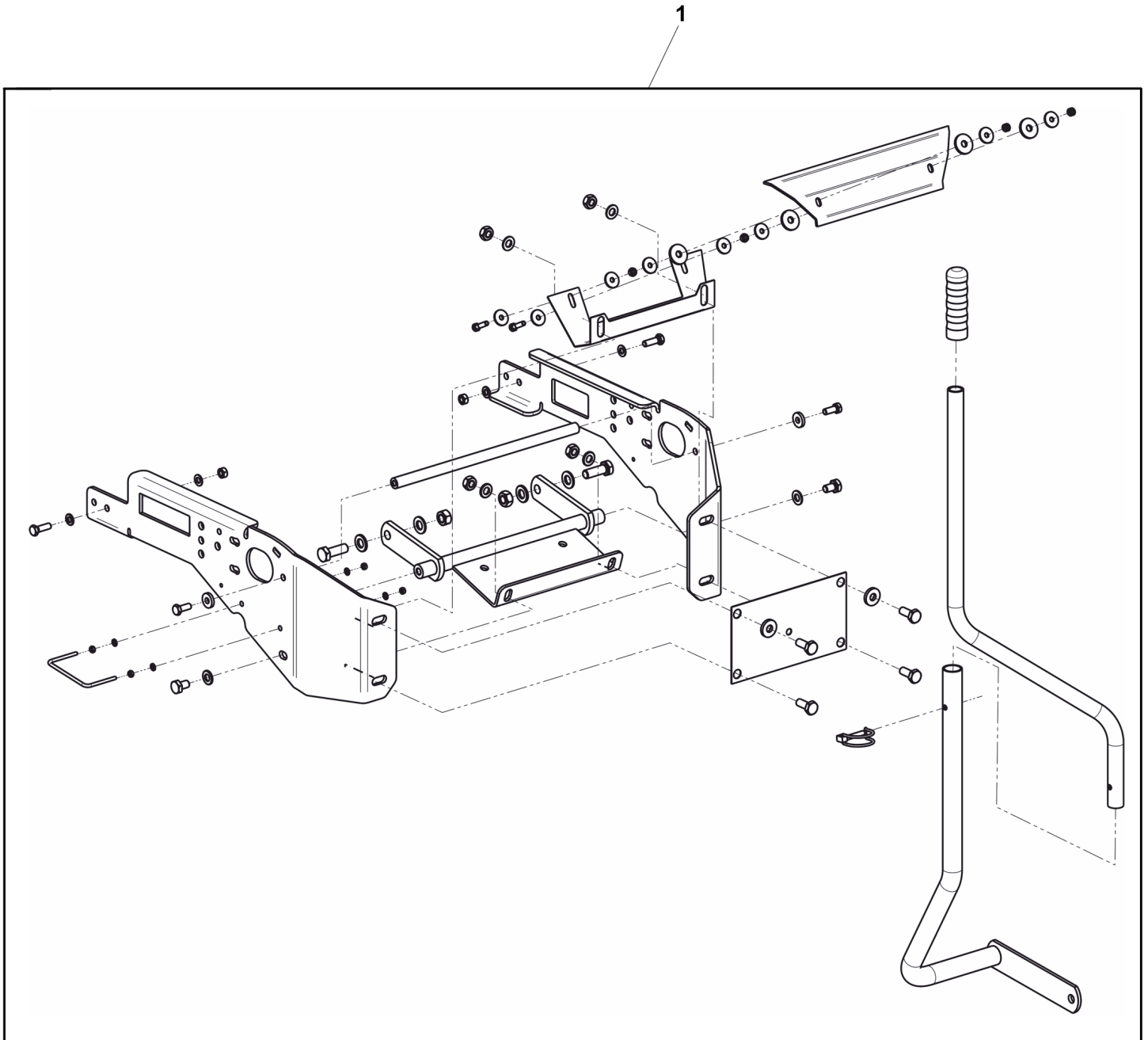


TEIL	STCK.NR	BEZEICHNUNG	STCK.	SER-NR.-	-SER-NR.	BEMERKUNG
1	SAB10021	ANBAUTEILE	1			



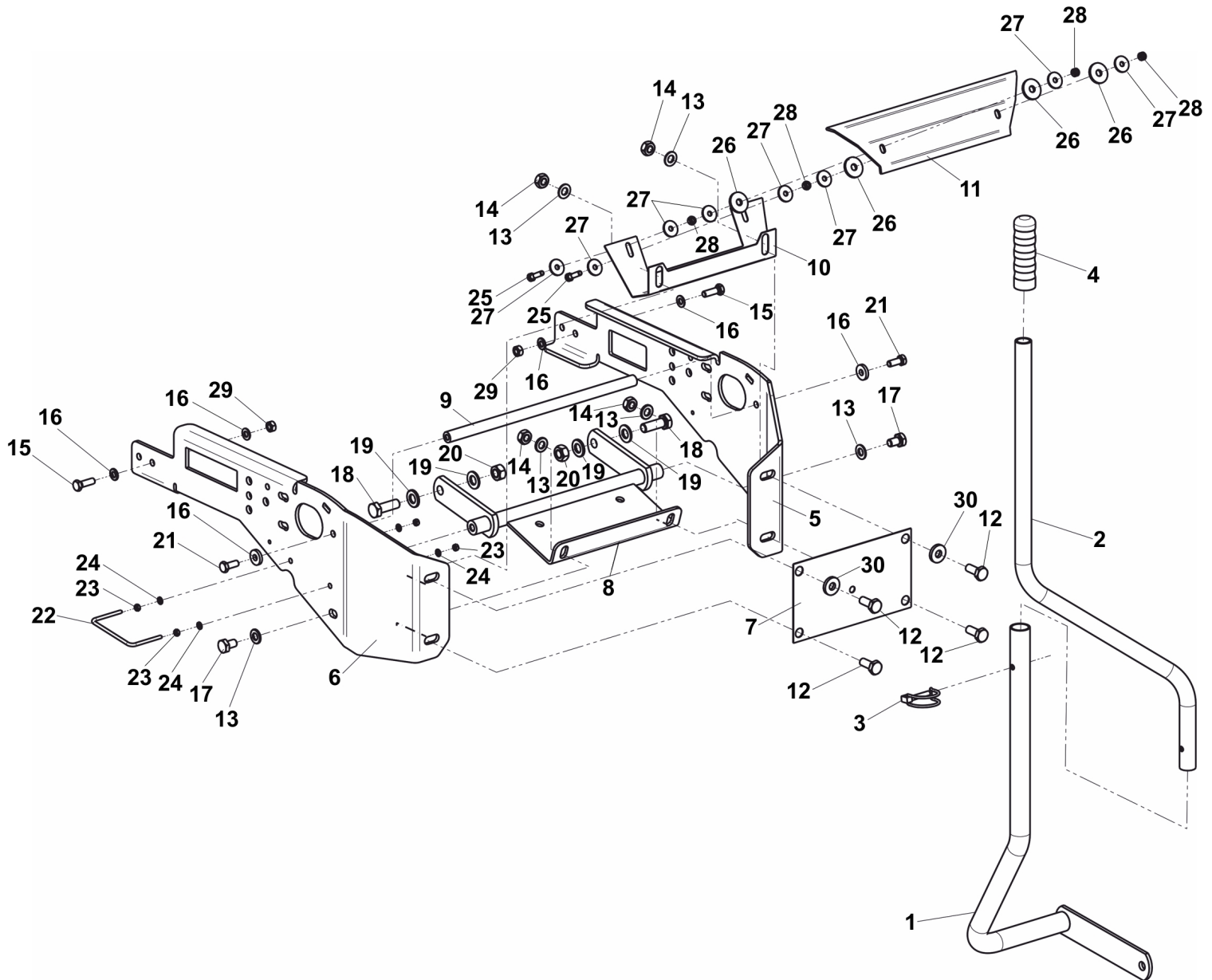


TEIL	STCK.NR	BEZEICHNUNG	STCK.	SER-NR.-	-SER-NR.	BEMERKUNG
1	SA37606	HEBEL	1			
2	SAU12905	ROHR	1			
3	SAU13977	SPLINT	1			
4	SA37604	GRIFF	1			
5	SAU14691	SEITENVERKLEIDUNG	1			LH
6	SAU14692	SEITENVERKLEIDUNG	1			RH
7	SA31826	WINKEL	1			
8	SAU12866	VERSTÄRKUNGS-SATZ	1			
9	SAU12936	BOLZEN	1			
10	SAU14693	SCHUTZ	1			
11	SAU14472	SCHUTZ	1			
12	SA15342	SECHSKANTSCHRAUBE	4			M10 X 25
13	SA15205	UNTERLEGSCHIEBE	6			10.5 X 20 X 2
14	SA15415	MUTTER	4			M10
15	SA15332	SECHSKANTSCHRAUBE	2			M8 X 25
16	24M7332	UNTERLEGSCHIEBE	6			
17	SAU12919	SECHSKANTSCHRAUBE	2			M10 X 16
18	SAU12920	SECHSKANTSCHRAUBE	2			M12 X 40
19	SA15206	SCHEIBE	4			13 X 24 X 2.5
20	SA15416	MUTTER	2			M12
21	SA15331	SECHSKANTSCHRAUBE	2			M8 X 20
22	SA37607	BÜGEL	1			
23	SA15411	MUTTER	4			M5
24	SA15201	UNTERLEGSCHIEBE	4			
25	SA15324	SECHSKANTSCHRAUBE	2			M6 X 25
26	SAU14479	SCHEIBE	4			
27	SAU13079	UNTERLEGSCHIEBE	8			6.4 X 18 X 1.5
28	SA15412	MUTTER	4			M6
29	SA15413	MUTTER	2			M8





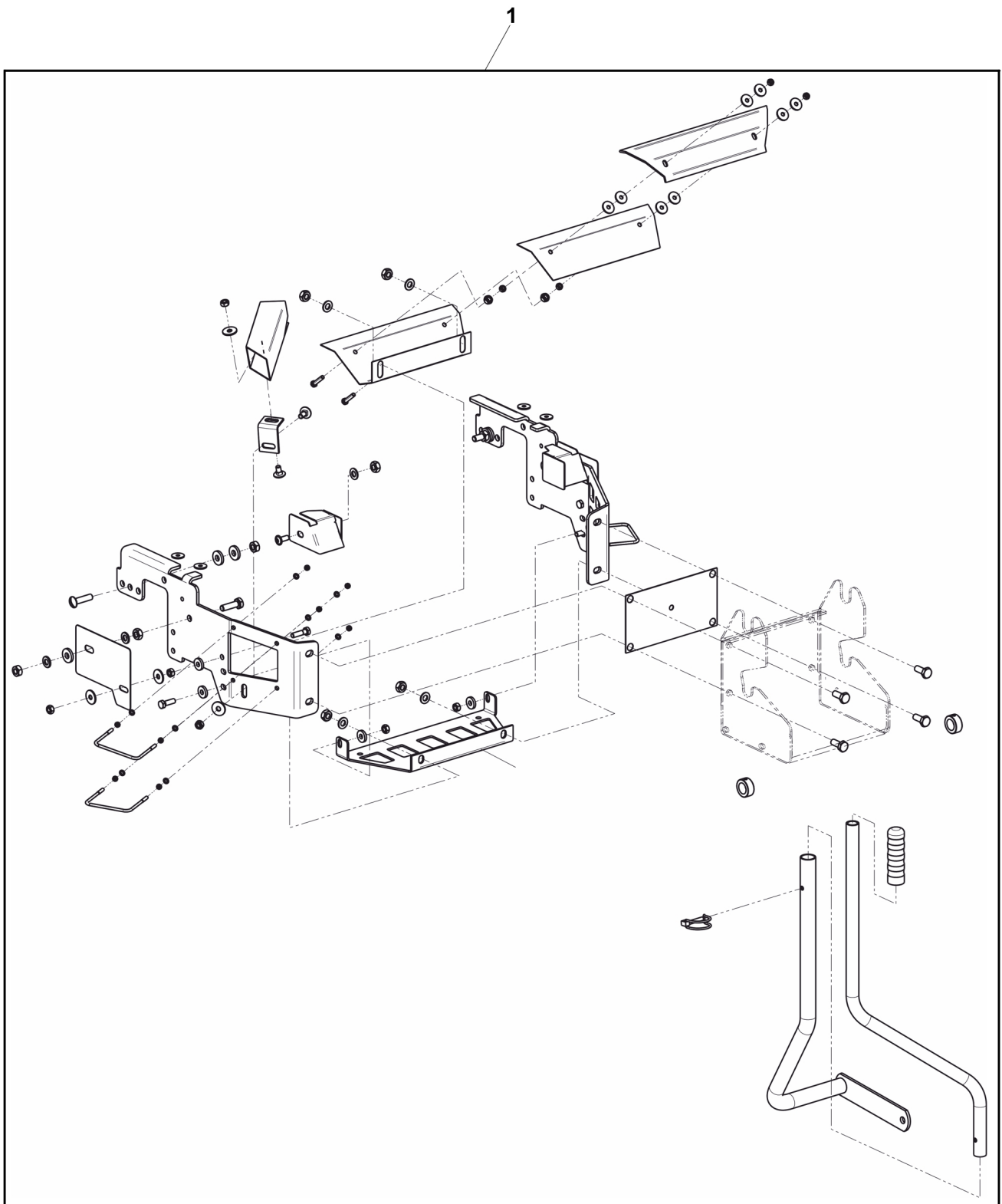
TEIL	STCK.NR	BEZEICHNUNG	STCK.	SER-NR.-	-SER-NR.	BEMERKUNG
1	SAB10031	ANBAUTEILE	1			





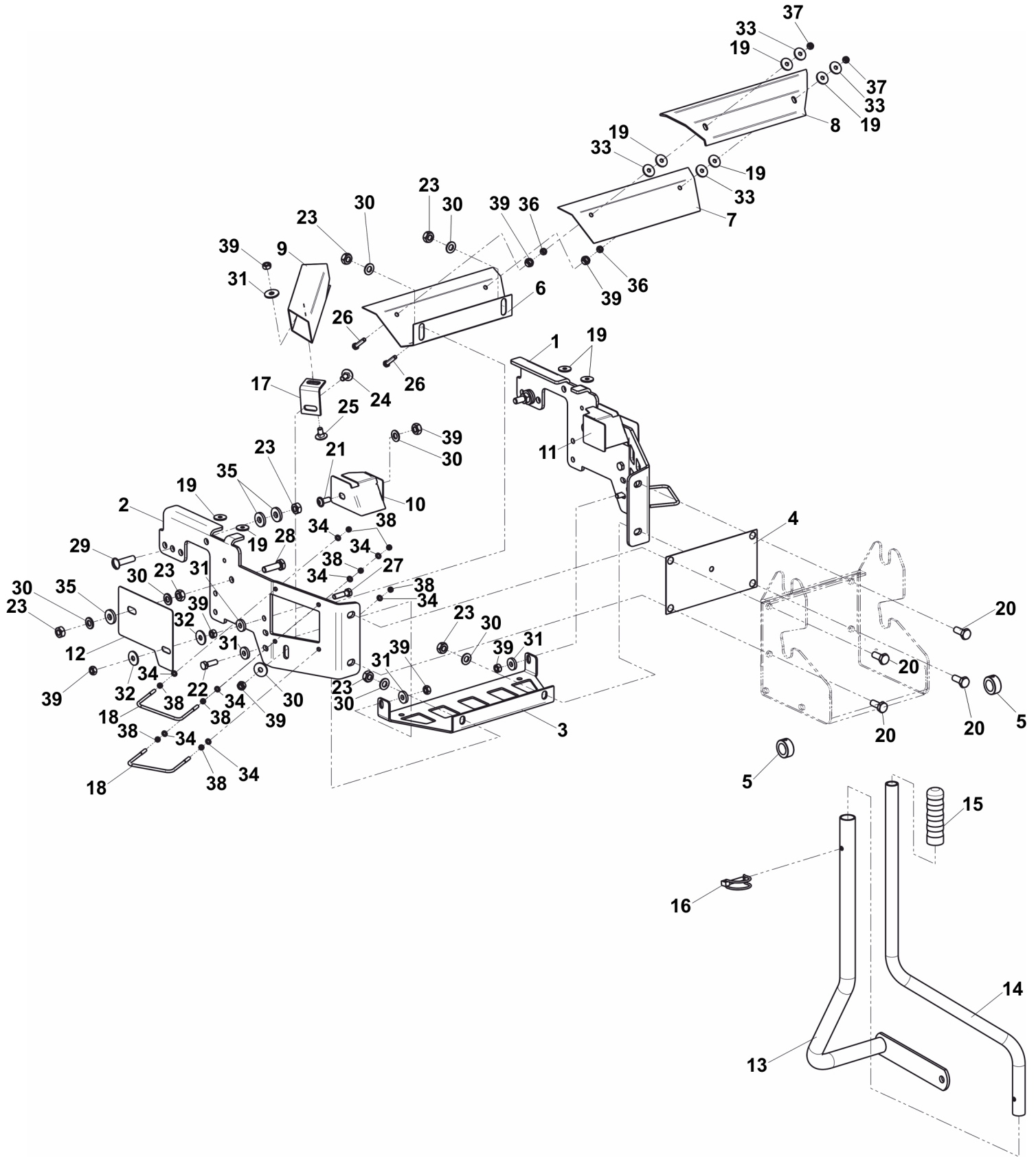
TEIL	STCK.NR	BEZEICHNUNG	STCK.	SER-NR.-	-SER-NR.	BEMERKUNG
1	SA37606	HEBEL	1			
2	SAU12905	ROHR	1			
3	SAU13977	SPLINT	1			
4	SA37604	GRIFF	1			
5	SAU14691	SEITENVERKLEIDUNG	1			LH
6	SAU14692	SEITENVERKLEIDUNG	1			RH
7	SA31826	WINKEL	1			
8	SAU12866	VERSTÄRKUNGS-SATZ	1			
9	SAU12936	BOLZEN	1			
10	SAU14693	SCHUTZ	1			
11	SAU14472	SCHUTZ	1			
12	19M7167	SECHSKANTSCHRAUBE	4			
13	SA15205	UNTERLEGSCHIEBE	6			10.5 X 20 X 2
14	SA15415	MUTTER	4			M10
15	19M7407	SECHSKANTSCHRAUBE	2			
16	24M7332	UNTERLEGSCHIEBE	6			
17	SAU12919	SECHSKANTSCHRAUBE	2			M10 X 16
18	SAU12920	SECHSKANTSCHRAUBE	2			M12 X 40
19	24M7047	UNTERLEGSCHIEBE	4			
20	14M7275	MUTTER	2			
21	19M7139	SECHSKANTSCHRAUBE	2			
22	SA37607	BÜGEL	1			
23	14M7297	MUTTER	4			
24	24M7027	UNTERLEGSCHIEBE	4			
25	19M7286	SECHSKANTSCHRAUBE	2			
26	SAU14479	SCHEIBE	4			
27	24M7100	UNTERLEGSCHIEBE	4			
28	14M7272	MUTTER	4			
29	14M7273	MUTTER	2			
30	24M7213	UNTERLEGSCHIEBE	2			







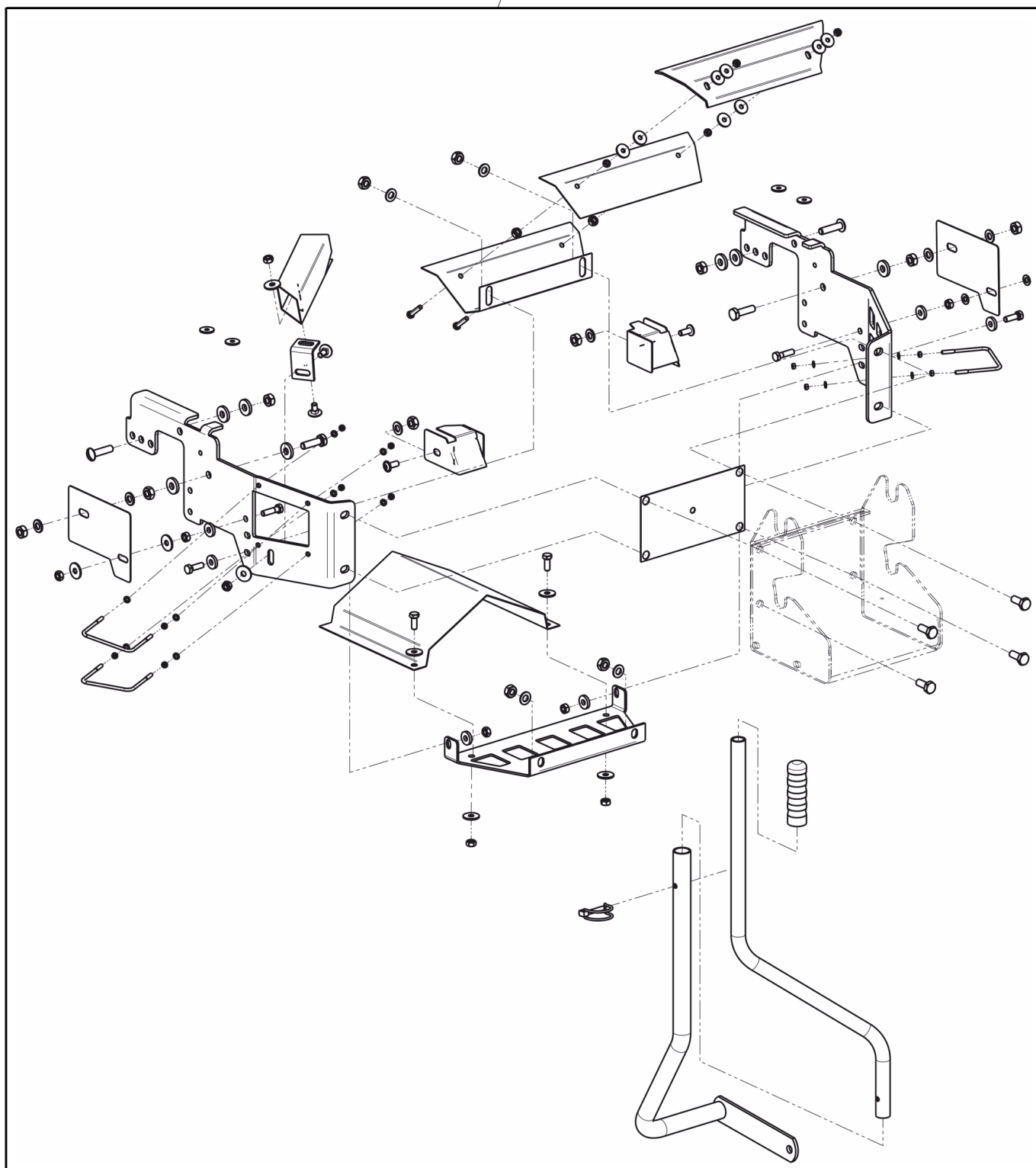
TEIL	STCK.NR	BEZEICHNUNG	STCK.	SER-NR.-	-SER-NR.	BEMERKUNG
1	SAB10024	ANBAUTEILE	1			





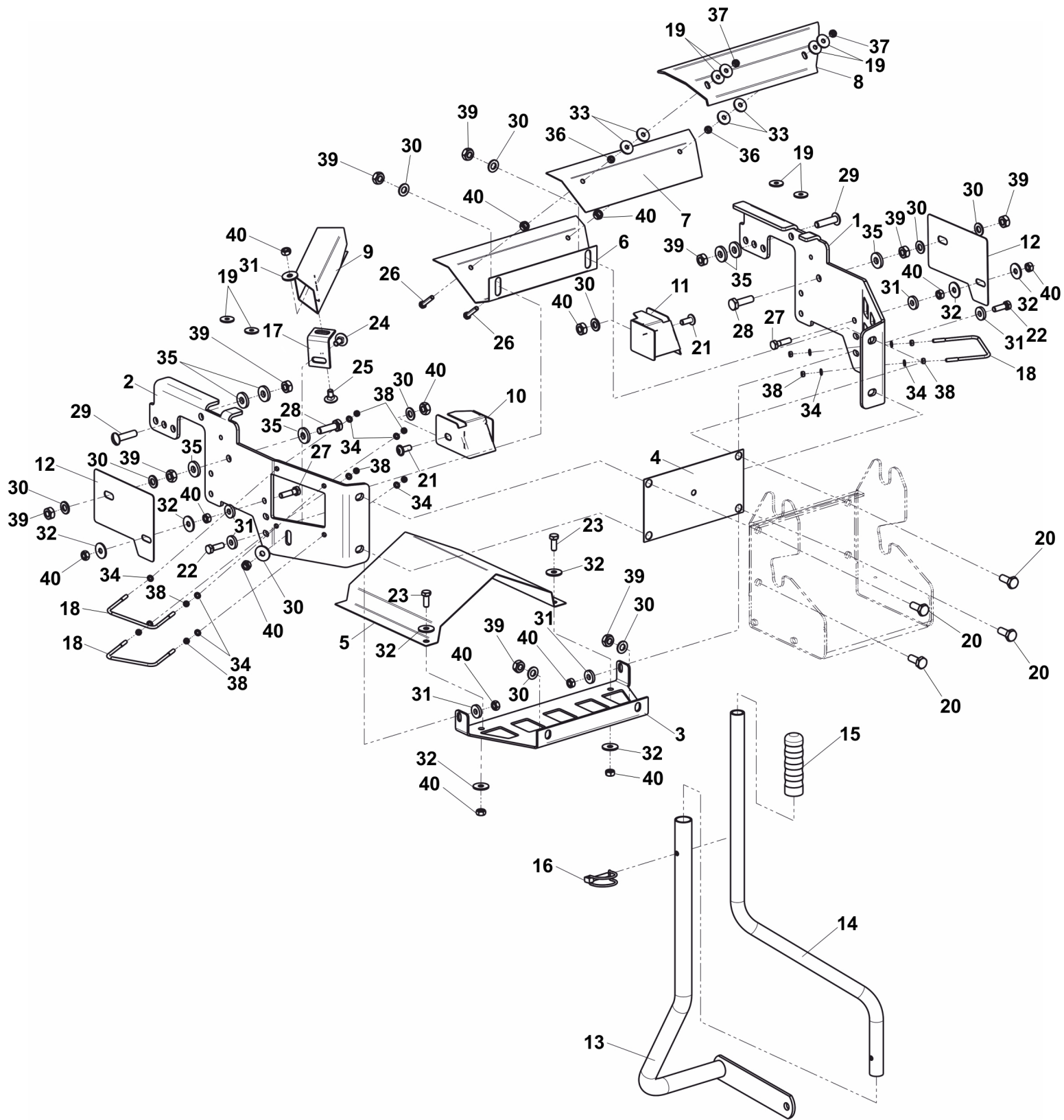
TEIL	STCK.NR	BEZEICHNUNG	STCK.	SER-NR.-	-SER-NR.	BEMERKUNG
1	SAU14466	SEITENVERKLEIDUNG	1			LH
2	SAU14467	SEITENVERKLEIDUNG	1			RH
3	SAU14468	BLECH	1			
4	SA31826	WINKEL	1			
5	SAU14469	STELLRING	2			
6	SAU14470	SCHUTZ	1			
7	SAU14471	SCHUTZ	1			
8	SAU14472	SCHUTZ	1			
9	SAU14473	FÜHRUNG	1			
10	SAU14474	ABWEISER	1			RH
11	SAU14475	ABWEISER	1			LH
12	SAU14476	SCHUTZ	2			
13	SA37606	HEBEL	1			
14	SAU12905	ROHR	1			
15	SA37604	GRIFF	1			
16	SAU13977	SPLINT	1			
17	SAU14477	WINKEL	1			
18	SAU14478	BÜGEL	3			
19	SAU14479	SCHEIBE	8			
20	19M7167	SECHSKANTSCHRAUBE	4			
21	SAU14480	SECHSKANTSCHRAUBE	2			M8 X 20
22	19M7407	SECHSKANTSCHRAUBE	2			
23	14M7274	MUTTER	12			
24	SAU15638	SECHSKANTSCHRAUBE	1			
25	SAU14481	SECHSKANTSCHRAUBE	1			M8 X 16
26	SAU14482	SECHSKANTSCHRAUBE	2			M6 X 30
27	SAU12915	SECHSKANTSCHRAUBE	2			M8 X 30
28	19M7550	SECHSKANTSCHRAUBE	2			
29	SAU14751	SECHSKANTSCHRAUBE	2			M10 X 30
30	SA15205	UNTERLEGSCHNEIBE	11			10.5 X 20 X 2
31	24M7332	UNTERLEGSCHNEIBE	7			
32	24M7298	UNTERLEGSCHNEIBE	4			
33	24M7100	UNTERLEGSCHNEIBE	4			
34	24M7027	UNTERLEGSCHNEIBE	12			
35	24M7213	UNTERLEGSCHNEIBE	8			
36	14M7272	MUTTER	2			
37	14M7165	SICHERUNGSMUTTER	2			
38	14M7297	MUTTER	12			
39	14M7273	MUTTER	10			

1





TEIL	STCK.NR	BEZEICHNUNG	STCK.	SER-NR.-	-SER-NR.	BEMERKUNG
1	SAB10027	ANBAUTEILE	1			





TEIL	STCK.NR	BEZEICHNUNG	STCK.	SER-NR.-	-SER-NR.	BEMERKUNG
1	SAU14483	SEITENVERKLEIDUNG	1			LH
2	SAU14484	SEITENVERKLEIDUNG	1			RH
3	SAU14468	BLECH	1			
4	SA31826	WINKEL	1			
5	SAU14485	SCHUTZ	1			
6	SAU14470	SCHUTZ	1			
7	SAU14471	SCHUTZ	1			
8	SAU14472	SCHUTZ	1			
9	SAU14473	FÜHRUNG	1			
10	SAU14474	ABWEISER	1			RH
11	SAU14475	ABWEISER	1			LH
12	SAU14476	SCHUTZ	2			
13	SA37606	HEBEL	1			
14	SAU12905	ROHR	1			
15	SA37604	GRIFF	1			
16	SAU13977	SPLINT	1			
17	SAU14486	WINKEL	1			
18	SAU14478	BÜGEL	3			
19	SAU14479	SCHEIBE	8			
20	19M7167	SECHSKANTSCHRAUBE	4			
21	SAU14480	SECHSKANTSCHRAUBE	2			M8 X 20
22	19M7407	SECHSKANTSCHRAUBE	2			
23	19M7139	SECHSKANTSCHRAUBE	2			
24	SAU15638	SECHSKANTSCHRAUBE	1			
25	SAU14481	SECHSKANTSCHRAUBE	1			M8 X 16
26	SAU14482	SECHSKANTSCHRAUBE	2			M6 X 30
27	SAU12915	SECHSKANTSCHRAUBE	2			M8 X 30
28	19M7550	SECHSKANTSCHRAUBE	2			
29	SAU14751	SECHSKANTSCHRAUBE	2			M10 X 30
30	SA15205	UNTERLEGSCHNEIBE	11			10.5 X 20 X 2
31	24M7332	UNTERLEGSCHNEIBE	7			
32	24M7298	UNTERLEGSCHNEIBE	8			
33	24M7100	UNTERLEGSCHNEIBE	4			
34	24M7027	UNTERLEGSCHNEIBE	12			
35	24M7213	UNTERLEGSCHNEIBE	8			
36	14M7272	MUTTER	2			
37	14M7165	SICHERUNGSMUTTER	2			
38	14M7297	MUTTER	12			
39	14M7274	MUTTER	12			
40	14M7273	MUTTER	12			