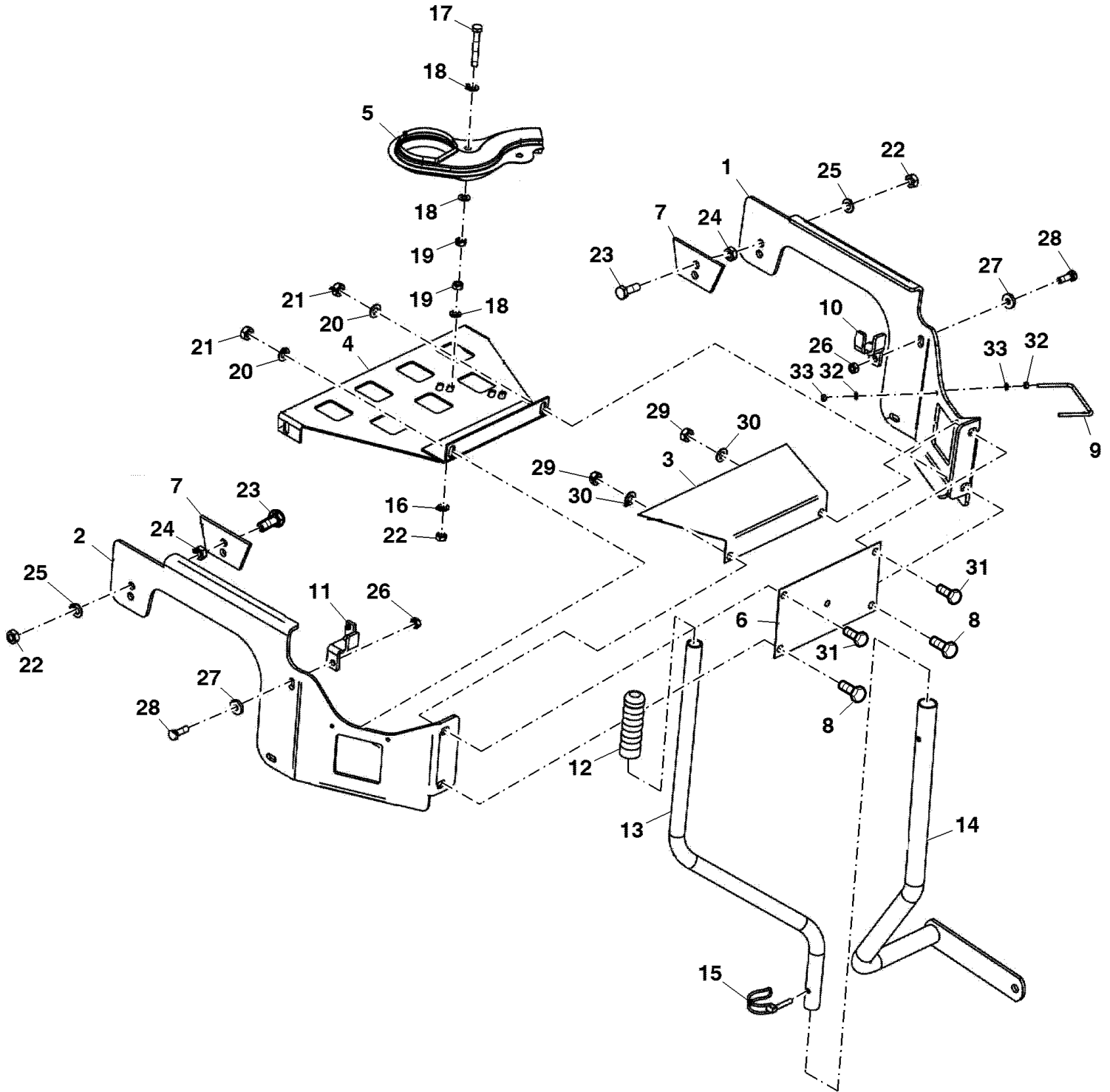




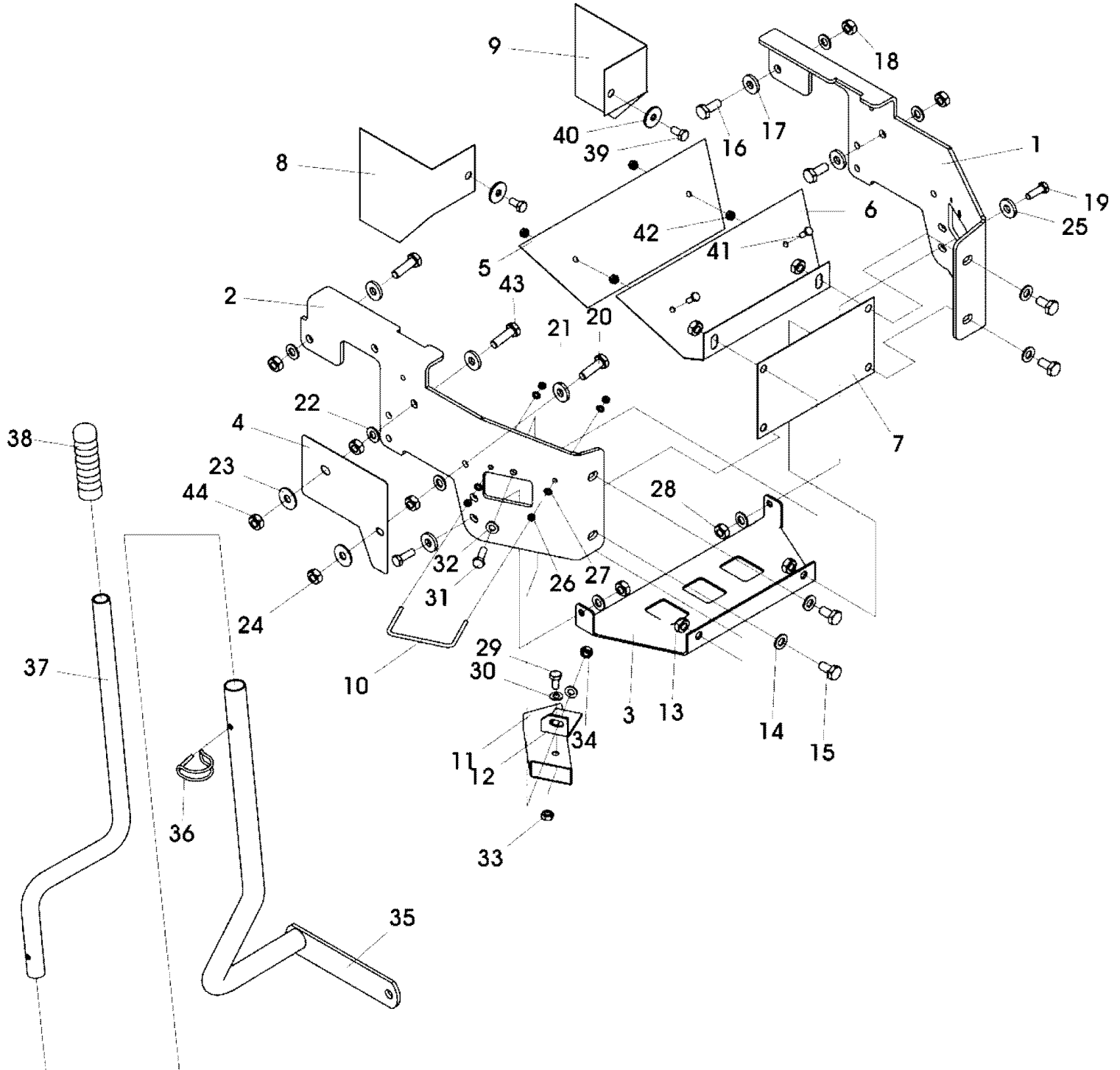
TEIL	STCK.NR	BEZEICHNUNG	STCK.	SER-NR.-	-SER-NR.	BEMERKUNG
1	SAU12891	SEITENVERKLEIDUNG	1			
2	SAU12892	SEITENVERKLEIDUNG	1			
3	SAU12861	SCHUTZ	2			
4	SAU12877	LASCHE	4			
5	SAU11129	SCHUTZ	1			
6	SA31812	SCHUTZ	1			
7	SAU12843	SCHUTZ	1			
8	SA31826	WINKEL	1			
9	SA37607	BÜGEL	1			
10	SA37606	HEBEL	1			
11	SA37605	ROHR	1			
12	SA37604	GRIFF	1			
13	SA37603	SPLINT	1			
14	SAU12917	SECHSKANTSCHRAUBE	2			M8X50
15	24M7332	UNTERLEGSCHNEIBE	2			
16	SA15413	MUTTER	6			M8
17	SA15307	SECHSKANTSCHRAUBE	2			M8X45
18	SA15203	UNTERLEGSCHNEIBE	2			8,4X16X1,6
19	SA15413	MUTTER	2			M8
20	19M7658	SECHSKANTSCHRAUBE	4			
21	24M7028	UNTERLEGSCHNEIBE	12			
22	SA15415	MUTTER	4			M10
23	SA15332	SECHSKANTSCHRAUBE	2			M8X20
24	24M7332	UNTERLEGSCHNEIBE	2			
25	SA15413	MUTTER	2			M8
26	SA15342	SECHSKANTSCHRAUBE	4			M10X25
27	SA15203	UNTERLEGSCHNEIBE	6			8,4X16X1,6
28	SA15415	MUTTER	4			M10
29	SA15411	MUTTER	4			M5
30	SA15201	UNTERLEGSCHNEIBE	4			5,3X10X1



PU05240



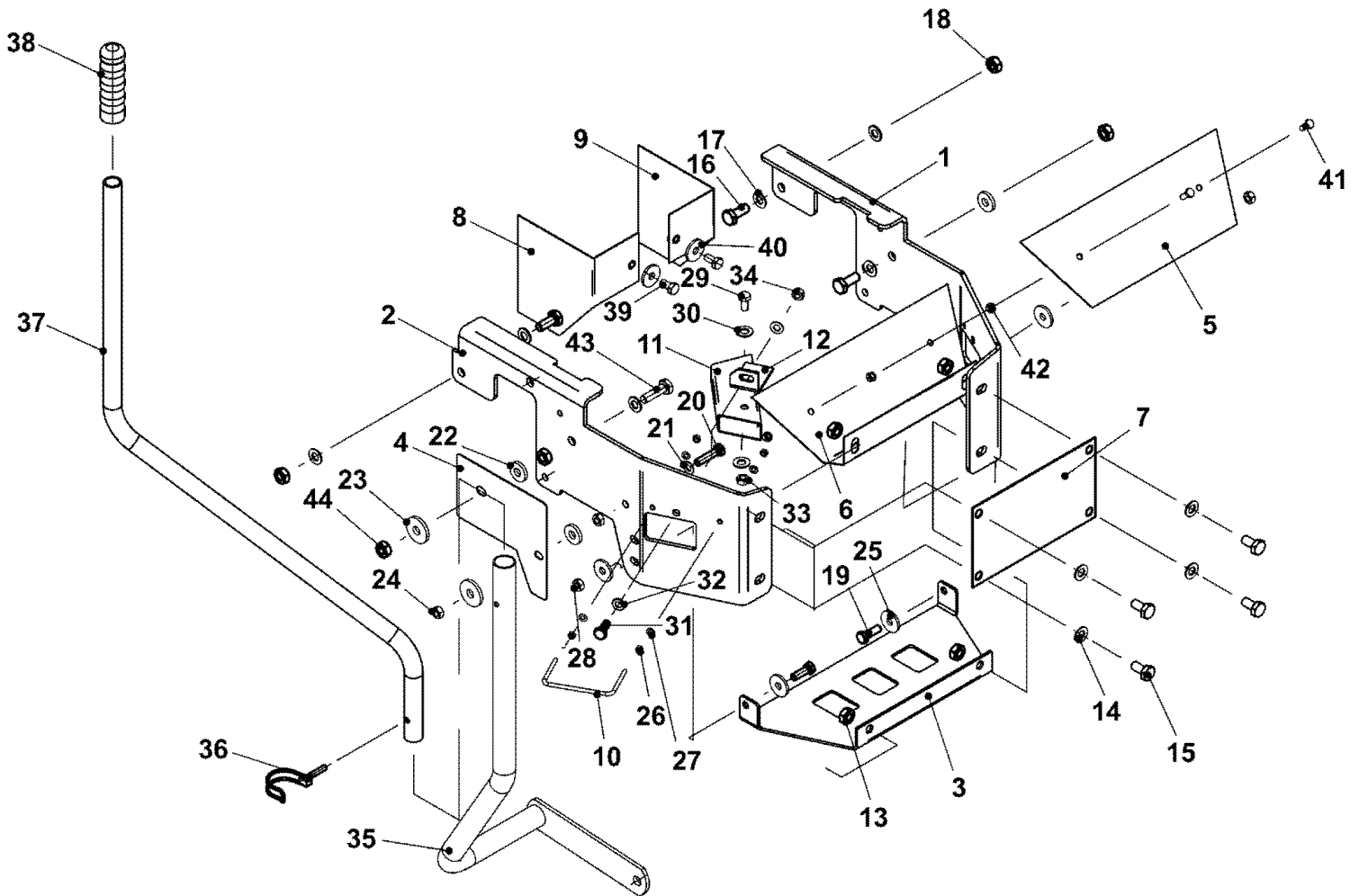
TEIL	STCK.NR	BEZEICHNUNG	STCK.	SER-NR.-	-SER-NR.	BEMERKUNG
1	SAU12890	SEITENVERKLEIDUNG	1			
2	SAU12889	SEITENVERKLEIDUNG	1			
3	SAU12847	SCHUTZ	1			
4	SAU12839	SCHUTZ	1			
5	SA31812	SCHUTZ	1			
6	SA31826	WINKEL	1			
7	SAU12899	HÜLSE	2			
8	SA15332	SECHSKANTSCHRAUBE	2			M10X25
9	SA37607	BÜGEL	1			
10	SAU12888	SCHUTZ	1			
11	SA31814	WINKEL	1			
12	SA37604	GRIFF	1			
13	SA37605	ROHR	1			
14	SA37606	HEBEL	1			
15	SA37603	SPLINT	1			
16	24M7332	UNTERLEGSCHLEIFE	2			
17	SAU12918	SECHSKANTSCHRAUBE	2			M8X60
18	SA15203	UNTERLEGSCHLEIFE	6			8,4X16X1,6
19	SA15413	MUTTER	6			M8
20	SA15205	UNTERLEGSCHLEIFE	4			10,5X20X2
21	SA15415	MUTTER	2			M10
22	SA15413	MUTTER	2			M8
23	SA15343	SECHSKANTSCHRAUBE	2			M10X30
24	SA15415	MUTTER	4			M10
25	SA15205	UNTERLEGSCHLEIFE	2			10.5 X 20 X 2
26	SA15413	MUTTER	2			M8
27	24M7332	UNTERLEGSCHLEIFE	2			
28	SA15332	SECHSKANTSCHRAUBE	2			M8X25
29	SA15415	MUTTER	2			M10
30	SA15203	UNTERLEGSCHLEIFE	2			8,4X16X1,6
31	SA15332	SECHSKANTSCHRAUBE	2			M10X25
32	SA15411	MUTTER	4			M5
33	SA15201	UNTERLEGSCHLEIFE	4			5,3X10X1



PU05241



TEIL	STCK.NR	BEZEICHNUNG	STCK.	SER-NR.-	-SER-NR.	BEMERKUNG
1	SAU12893	SEITENVERKLEIDUNG	1			
2	SAU12894	SEITENVERKLEIDUNG	1			
3	SAU11147	SCHUTZ	1			
4	SAU12835	SCHUTZ	1			
5	SAU12841	SCHUTZ	1			
6	SAU11132	SCHUTZ	1			
7	SA31826	WINKEL	1			
8	SAU11131	SCHUTZ	1			
9	SAU11130	SCHUTZ	1			
10	SA37607	BÜGEL	1			
11	SAU11126	FÜHRUNG	1			
12	SAU11155	WINKEL	1			
13	SA15415	MUTTER	4			
14	SA15205	UNTERLEGSCHIEBE	4			DIN125, 10,5X20X2
15	SA15341	SECHSKANTSCHRAUBE	4			M10X20
16	SA15342	SECHSKANTSCHRAUBE	3			M10X25
17	24M7213	UNTERLEGSCHIEBE	3			
18	SA15415	MUTTER	3			M10
19	SA15332	SECHSKANTSCHRAUBE	2			M8X25
20	SA15332	SECHSKANTSCHRAUBE	1			M8X25
21	24M7024	UNTERLEGSCHIEBE	2			
22	SA15205	UNTERLEGSCHIEBE	2			DIN125, 10,5X20X2
23	24M7101	UNTERLEGSCHIEBE	2			
24	SA15413	MUTTER	2			M8
25	SA15205	UNTERLEGSCHIEBE	2			DIN125
26	SA15411	MUTTER	4			M5
27	SA15201	UNTERLEGSCHIEBE	4			DIN125
28	SA15413	MUTTER	2			M8
29	SA15329	SECHSKANTSCHRAUBE	1			M8X16
30	SA15203	UNTERLEGSCHIEBE	1			DIN125
31	SA15331	SECHSKANTSCHRAUBE	1			M8X20
32	SA15203	UNTERLEGSCHIEBE	2			DIN125, 8,4
33	SA15413	MUTTER	1			M8
34	SA15413	MUTTER	1			M8
35	SA37606	HEBEL	1			
36	SA37603	SPLINT	1			
37	SAU12905	ROHR	1			
38	SA37604	GRIFF	1			
39	SA15329	SECHSKANTSCHRAUBE	2			M8X16
40	SA15220	UNTERLEGSCHIEBE	2			DIN9021
41	SAU12914	SECHSKANTSCHRAUBE	2			M6X16
42	SA15412	MUTTER	4			M6
43	SA15344	SECHSKANTSCHRAUBE	1			M10X35
44	SA15415	MUTTER	2			M10

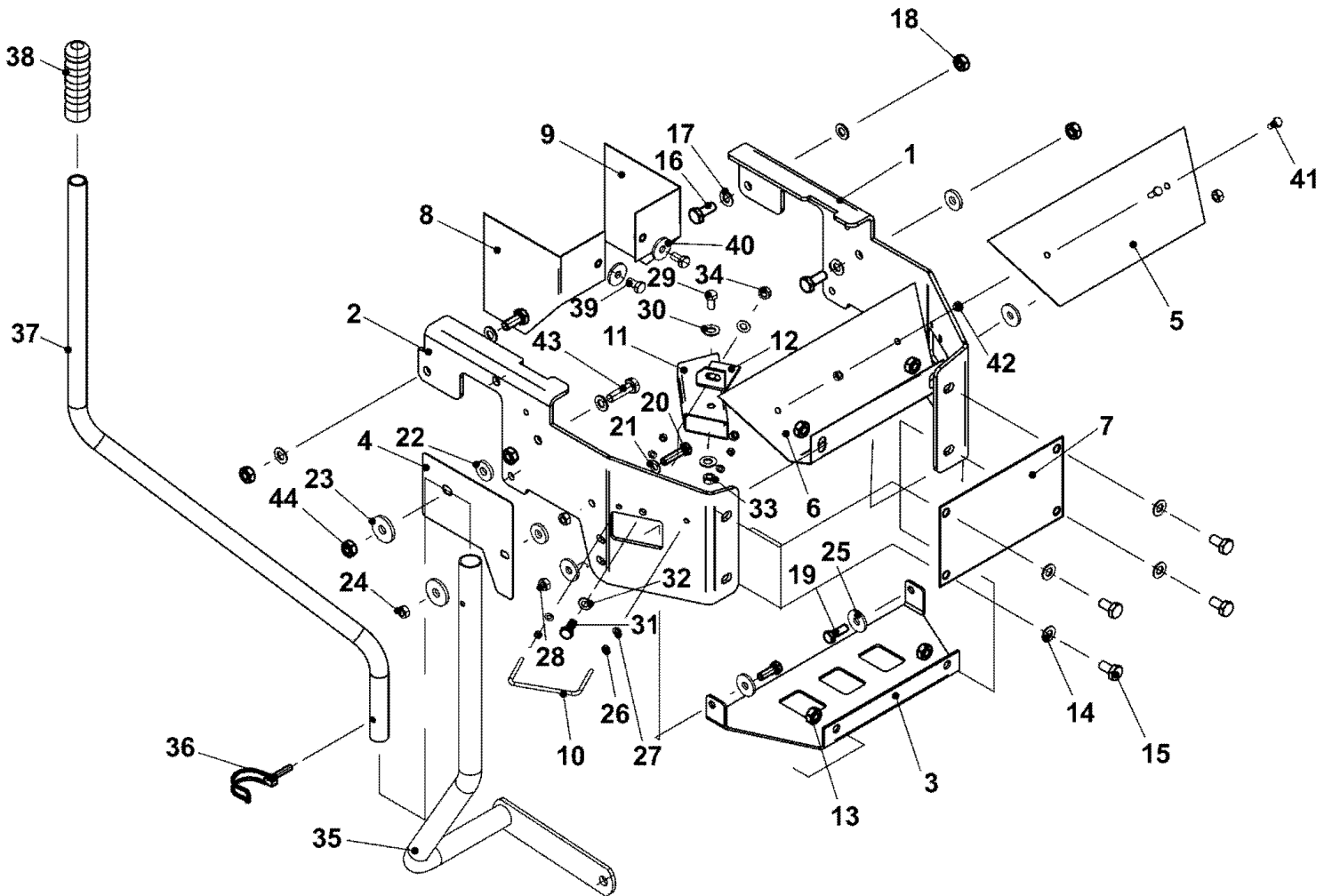


PU05243



TEIL	STCK.NR	BEZEICHNUNG	STCK.	SER-NR.-	-SER-NR.	BEMERKUNG
1	SAU11152	SEITENVERKLEIDUNG	1			
2	SAU11151	SEITENVERKLEIDUNG	1			
3	SAU11147	SCHUTZ	1			
4	SAU12835	SCHUTZ	1			
5	SAU12841	SCHUTZ	1			
6	SAU11132	SCHUTZ	1			
7	SA31826	WINKEL	1			
8	SAU11131	SCHUTZ	1			
9	SAU11130	SCHUTZ	1			
10	SA37607	BÜGEL	1			
11	SAU11126	FÜHRUNG	1			
12	SAU11155	WINKEL	1			
13	SA15415	MUTTER	4			M10
14	SA15205	UNTERLEGSCHIEBE	4			D10,5XD20X2
15	SA15341	SECHSKANTSCHRAUBE	4			M10X20
16	SA15342	SECHSKANTSCHRAUBE	3			M10X25
17	24M7213	UNTERLEGSCHIEBE	3			
18	SA15415	MUTTER	3			M10
19	SA15332	SECHSKANTSCHRAUBE	2			M8X25
20	SA15332	SECHSKANTSCHRAUBE	1			M8X25
21	24M7024	UNTERLEGSCHIEBE	2			
22	SA15205	UNTERLEGSCHIEBE	2			D10,5XD20X2
23	24M7101	UNTERLEGSCHIEBE	2			
24	SA15413	MUTTER	2			M8
25	SA15205	UNTERLEGSCHIEBE	2			D10,5XD20X2
26	SA15411	MUTTER	4			M5
27	SA15201	UNTERLEGSCHIEBE	4			D5,3XD10X1
28	SA15413	MUTTER	2			M8
29	SA15329	SECHSKANTSCHRAUBE	1			M8X16
30	SA15203	UNTERLEGSCHIEBE	1			D8,4XD16X1,6
31	SA15331	SECHSKANTSCHRAUBE	1			M8X20
32	SA15203	UNTERLEGSCHIEBE	2			D8,4XD16X1,6
33	SA15413	MUTTER	1			M8
34	SA15413	MUTTER	1			M8
35	SA37606	HEBEL	1			
36	SA37603	SPLINT	1			
37	SAU12905	ROHR	1			
38	SA37604	GRIFF	1			
39	SA15329	SECHSKANTSCHRAUBE	2			M8X16
40	SA15220	UNTERLEGSCHIEBE	2			D10,5XD30X2,5
41	SAU12914	SECHSKANTSCHRAUBE	2			M6X16
42	SA15412	MUTTER	4			M6
43	SA15344	SECHSKANTSCHRAUBE	1			M10X35
44	SA15415	MUTTER	2			M10

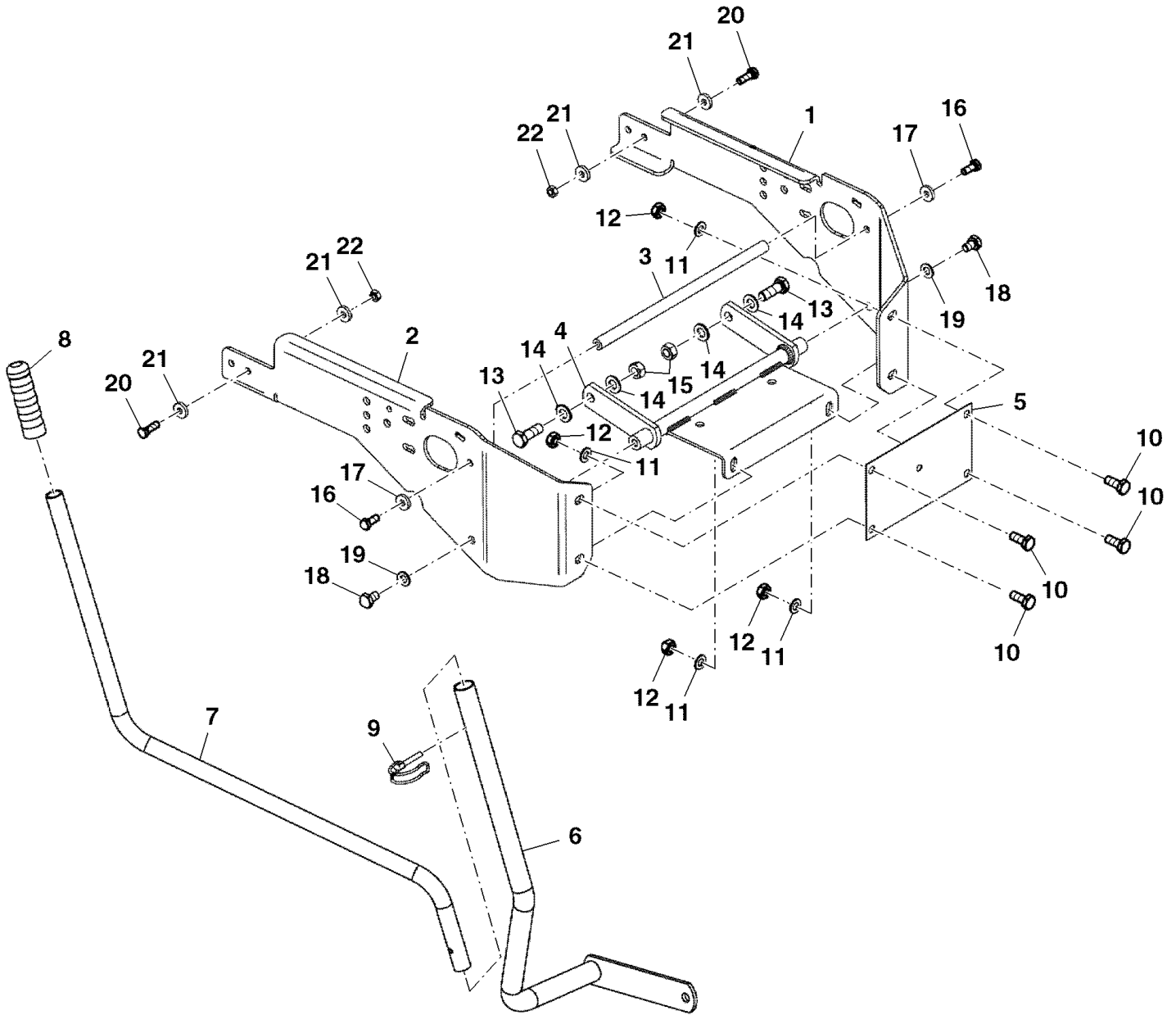




PU05244



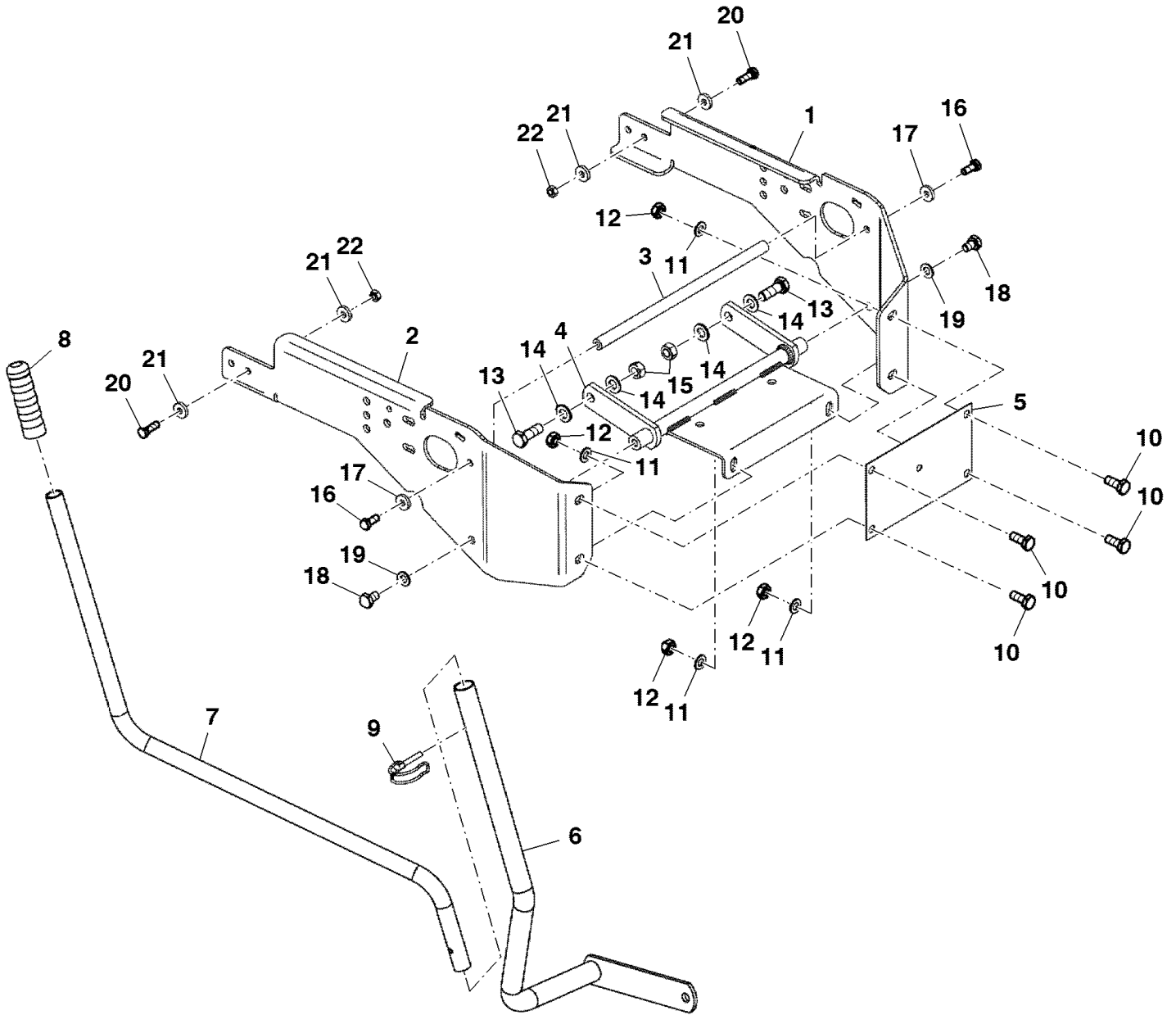
TEIL	STCK.NR	BEZEICHNUNG	STCK.	SER-NR.-	-SER-NR.	BEMERKUNG
1	SAU11152	SEITENVERKLEIDUNG	1			
2	SAU11151	SEITENVERKLEIDUNG	1			
3	SAU11147	SCHUTZ	1			
4	SAU12835	SCHUTZ	1			
5	SAU12841	SCHUTZ	1			
6	SAU11132	SCHUTZ	1			
7	SA31826	WINKEL	1			
8	SAU11131	SCHUTZ	1			
9	SAU11130	SCHUTZ	1			
10	SA37607	BÜGEL	1			
11	SAU11126	FÜHRUNG	1			
12	SAU11155	WINKEL	1			
13	SA15415	MUTTER	4			M10
14	SA15205	UNTERLEGSCHEIBE	4			D10,5XD20X2
15	SA15341	SECHSKANTSCHRAUBE	4			M10X20
16	SA15342	SECHSKANTSCHRAUBE	3			M10X25
17	24M7213	UNTERLEGSCHEIBE	3			
18	SA15415	MUTTER	3			M10
19	SA15332	SECHSKANTSCHRAUBE	2			M8X25
20	SA15332	SECHSKANTSCHRAUBE	1			M8X25
21	24M7024	UNTERLEGSCHEIBE	2			
22	SA15205	UNTERLEGSCHEIBE	2			D10,5XD20X2
23	24M7101	UNTERLEGSCHEIBE	2			
24	SA15413	MUTTER	2			M8
25	SA15205	UNTERLEGSCHEIBE	2			D10,5XD20X2
26	SA15411	MUTTER	4			M5
27	SA15201	UNTERLEGSCHEIBE	4			D5,3XD10X1
28	SA15413	MUTTER	2			M8
29	SA15329	SECHSKANTSCHRAUBE	1			M8X16
30	SA15203	UNTERLEGSCHEIBE	1			D8,4XD16X1,6
31	SA15331	SECHSKANTSCHRAUBE	1			M8X20
32	SA15203	UNTERLEGSCHEIBE	2			D8,4XD16X1,6
33	SA15413	MUTTER	1			M8
34	SA15413	MUTTER	1			M8
35	SA37606	HEBEL	1			
36	SA37603	SPLINT	1			
37	SAU12905	ROHR	1			
38	SA37604	GRIFF	1			
39	SA15329	SECHSKANTSCHRAUBE	2			M8X16
40	SA15220	UNTERLEGSCHEIBE	2			D10,5XD30X2,5
41	SAU12914	SECHSKANTSCHRAUBE	2			M6X16
42	SA15412	MUTTER	4			M6
43	SA15344	SECHSKANTSCHRAUBE	1			M10X35
44	SA15415	MUTTER	2			M10



PU05245



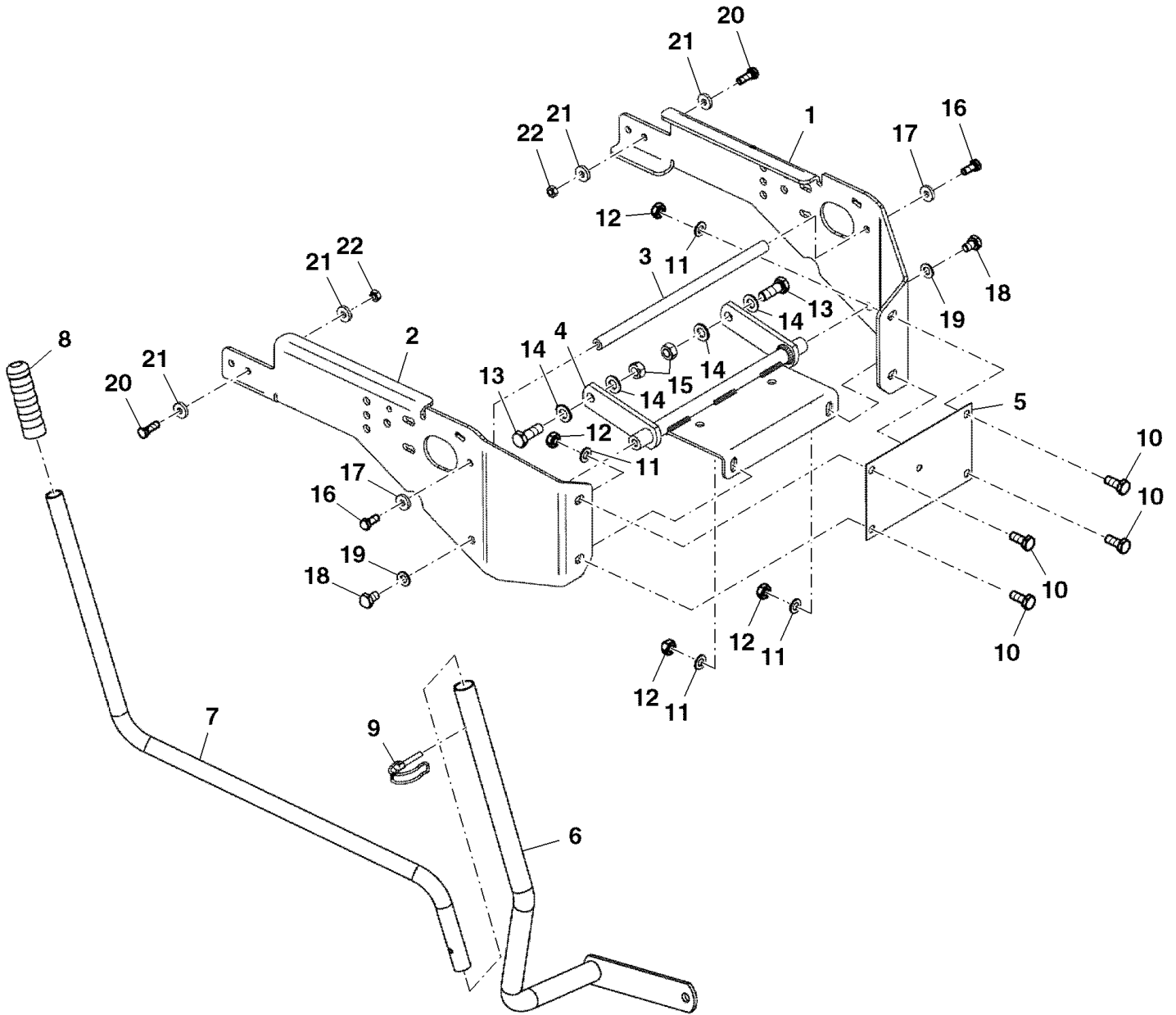
TEIL	STCK.NR	BEZEICHNUNG	STCK.	SER-NR.-	-SER-NR.	BEMERKUNG
1	SAU12896	SEITENVERKLEIDUNG	1			
2	SAU12895	SEITENVERKLEIDUNG	1			
3	SAU12936	BOLZEN	1			
4	SAU12866	VERSTÄRKUNGS-SATZ	1			
5	SA31826	WINKEL	1			
6	SA37606	HEBEL	1			
7	SAU12905	ROHR	1			
8	SA37604	GRIFF	1			
9	SA37603	SPLINT	1			
10	SA15342	SECHSKANTSCHRAUBE	4			M10X25
11	SA15205	UNTERLEGSCHIEBE	4			D10,5XD20X1,6
12	SA15415	MUTTER	4			M10
13	SAU12920	SECHSKANTSCHRAUBE	2			M12X40
14	SA15206	SCHEIBE	4			D13XD24X2,5
15	SA15416	MUTTER	2			M12
16	SA15331	SECHSKANTSCHRAUBE	2			M8X20
17	24M7332	UNTERLEGSCHIEBE	2			
18	SAU12919	SECHSKANTSCHRAUBE	2			M10X16
19	SA15205	UNTERLEGSCHIEBE	2			D10,5XD20X1,6
20	SA15332	SECHSKANTSCHRAUBE	2			M8X25
21	24M7332	UNTERLEGSCHIEBE	4			
22	SA15413	MUTTER	2			M8



PU05246



TEIL	STCK.NR	BEZEICHNUNG	STCK.	SER-NR.-	-SER-NR.	BEMERKUNG
1	SAU12896	SEITENVERKLEIDUNG	1			
2	SAU12895	SEITENVERKLEIDUNG	1			
3	SAU12936	BOLZEN	1			
4	SAU12866	VERSTÄRKUNGS-SATZ	1			
5	SA31826	WINKEL	1			
6	SA37606	HEBEL	1			
7	SAU12905	ROHR	1			
8	SA37604	GRIFF	1			
9	SA37603	SPLINT	1			
10	SA15342	SECHSKANTSCHRAUBE	4			M10X25
11	SA15205	UNTERLEGSCHIEBE	4			D10,5XD20X1,6
12	SA15415	MUTTER	4			M10
13	SAU12920	SECHSKANTSCHRAUBE	2			M12X40
14	SA15206	SCHIEBE	4			D13XD24X2,5
15	SA15416	MUTTER	2			M12
16	SA15331	SECHSKANTSCHRAUBE	2			M8X20
17	24M7332	UNTERLEGSCHIEBE	2			
18	SAU12919	SECHSKANTSCHRAUBE	2			M10X16
19	SA15205	UNTERLEGSCHIEBE	2			D10,5XD20X1,6
20	SA15332	SECHSKANTSCHRAUBE	2			M8X25
21	24M7332	UNTERLEGSCHIEBE	4			
22	SA15413	MUTTER	2			M8

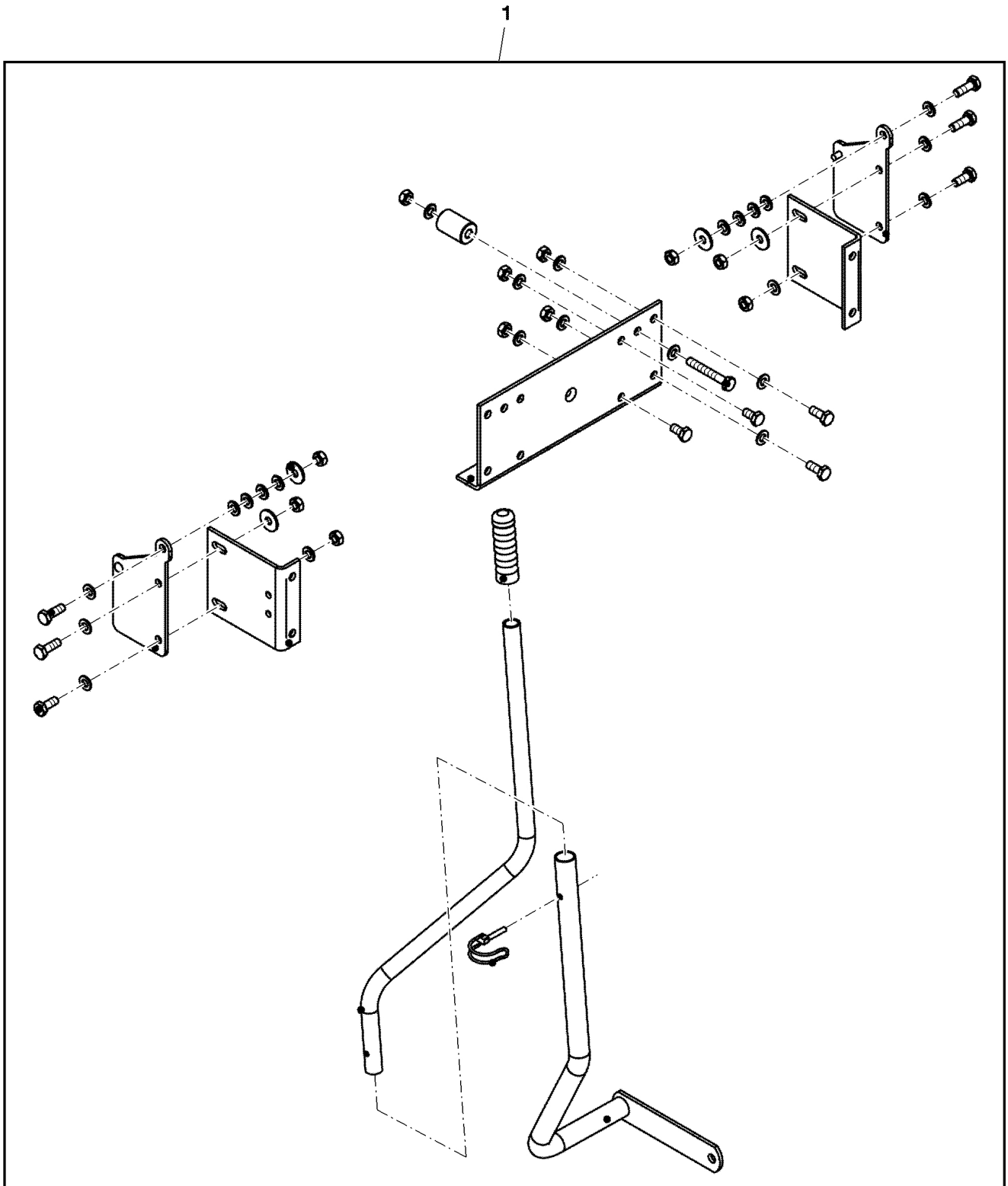


PU05247



TEIL	STCK.NR	BEZEICHNUNG	STCK.	SER-NR.-	-SER-NR.	BEMERKUNG
1	SAU12896	SEITENVERKLEIDUNG	1			
2	SAU12895	SEITENVERKLEIDUNG	1			
3	SAU12936	BOLZEN	1			
4	SAU12866	VERSTÄRKUNGS-SATZ	1			
5	SA31826	WINKEL	1			
6	SA37606	HEBEL	1			
7	SAU12905	ROHR	1			
8	SA37604	GRIFF	1			
9	SA37603	SPLINT	1			
10	SA15342	SECHSKANTSCHRAUBE	4			M10X25
11	SA15205	UNTERLEGSCHIEBE	4			D10,5XD20X1,6
12	SA15415	MUTTER	4			M10
13	SAU12920	SECHSKANTSCHRAUBE	2			M12X40
14	SA15206	SCHEIBE	4			D13XD24X2,5
15	SA15416	MUTTER	2			M12
16	SA15331	SECHSKANTSCHRAUBE	2			M8X20
17	24M7332	UNTERLEGSCHIEBE	2			
18	SAU12919	SECHSKANTSCHRAUBE	2			M10X16
19	SA15205	UNTERLEGSCHIEBE	2			D10,5XD20X1,6
20	SA15332	SECHSKANTSCHRAUBE	2			M8X25
21	24M7332	UNTERLEGSCHIEBE	4			
22	SA15413	MUTTER	2			M8

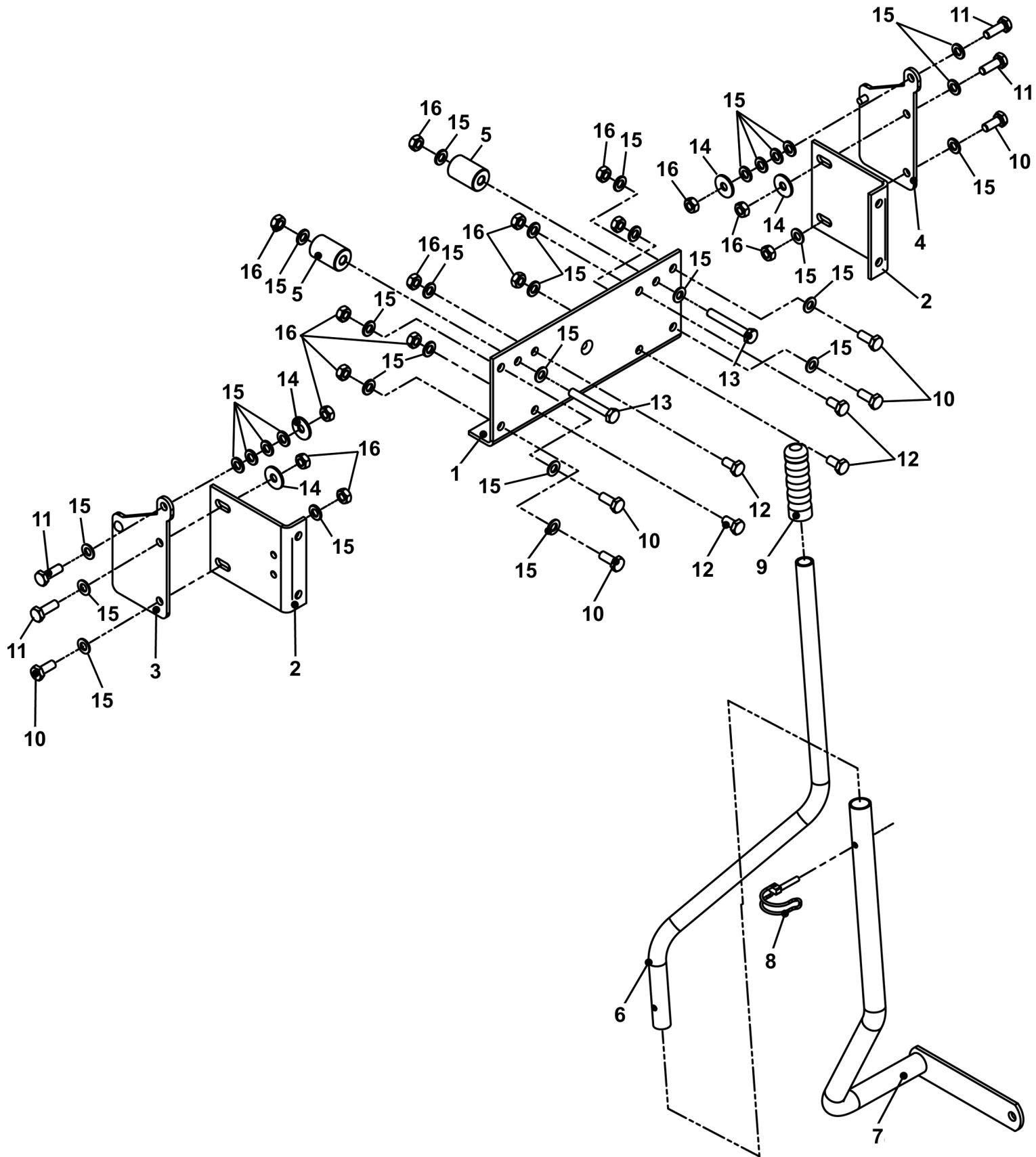




SAB10012A01



TEIL	STCK.NR	BEZEICHNUNG	STCK.	SER-NR.-	-SER-NR.	BEMERKUNG
1	SAB10012	ANBAUTEILE	1			





TEIL	STCK.NR	BEZEICHNUNG	STCK.	SER-NR.-	-SER-NR.	BEMERKUNG
1	SAU13978	BLECH	1			
2	SAU13979	BLECH	2			
3	SAU13975	BLECH	1			RH
4	SAU13976	BLECH	1			LH
5	SAU13980	BÜCHSE	2			
6	SA37605	ROHR	1			
7	SA37606	HEBEL	1			
8	SAU13977	SPLINT	1			6 MM
9	SA37604	GRIFF	1			
10	SA15342	SECHSKANTSCHRAUBE	6			M10 X 25
11	SA15343	SECHSKANTSCHRAUBE	4			M10 X 30
12	SA15342	SECHSKANTSCHRAUBE	4			M10 X 25
13	SAU13981	SECHSKANTSCHRAUBE	2			M10 X 75
14	SA15220	UNTERLEGSCHIEBE	4			10.5 X 30 X 2.5
15	SA15205	UNTERLEGSCHIEBE	32			10.5 X 20 X 2
16	SA15415	MUTTER	14			M10