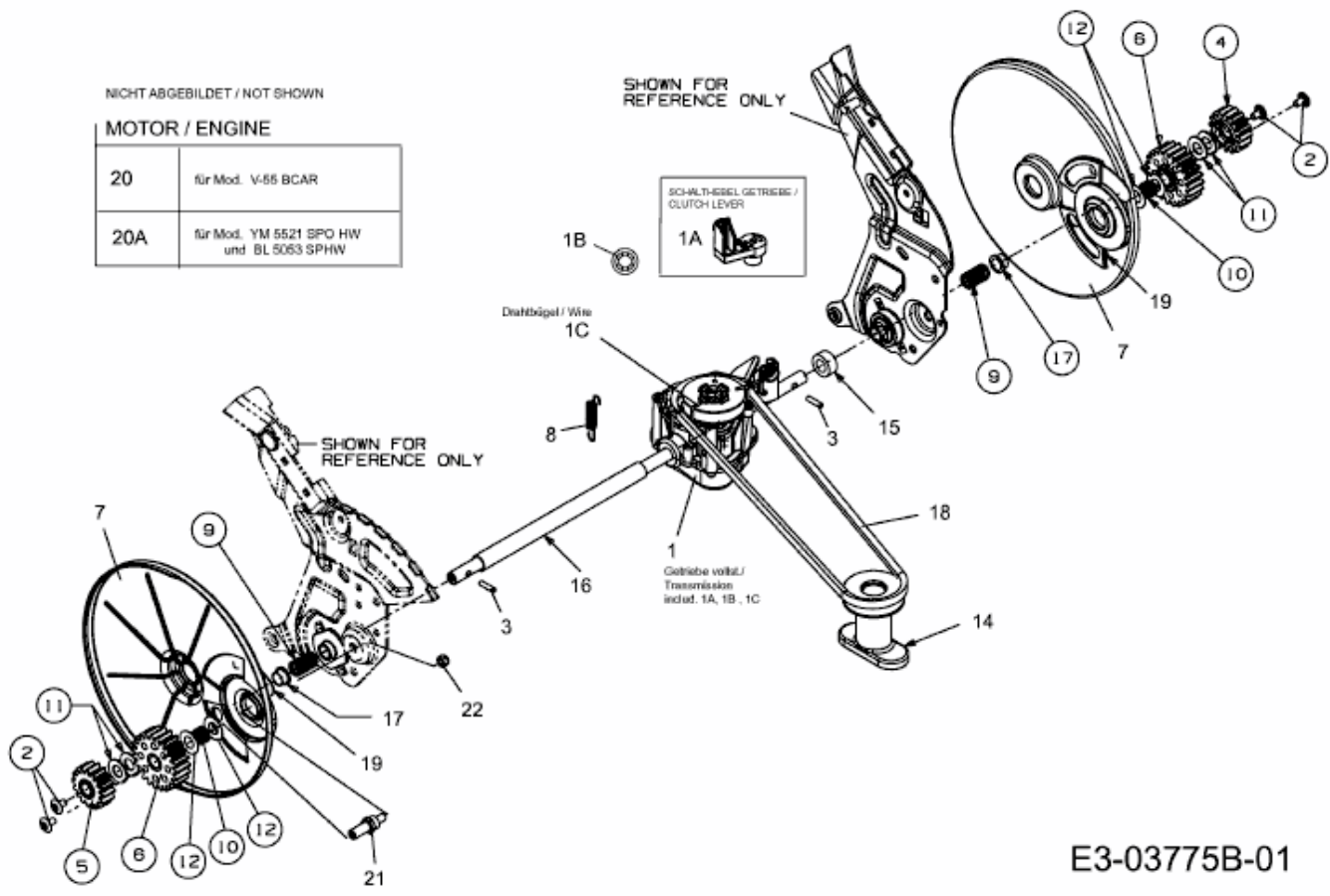


53 SPOHW > 12A-85M1600 (2009) > GETRIEBE, MOTOR AB 22.01.2009

NICHT ABGEBILDET / NOT SHOWN

MOTOR / ENGINE

20	für Mod. V-65 BCAR
20A	für Mod. YM 5521 SPO HW und BL 5063 SPHW



E3-03775B-01